

**MINISTERSTWO INFRASTRUKTURY**  
**MINISTRY OF INFRASTRUCTURE**  
**ul. Chałubińskiego 4/6, PL-00-928 Warszawa**



**ZAWIADOMIENIE**  
**COMMUNICATION**

dotyczące: UDZIELENIA HOMOLOGACJI  
 concerning: APPROVAL GRANTED

typu urządzenia na podstawie **Regulaminu EKG nr 7.**  
*of a type of device pursuant to ECE Regulation No. 7.*

Nr homologacji: **E20-7R-020881**

*Approval No.:*

Nr rozszerzenia: -

*Extension No.:*

1 Nazwa handlowa lub marka urządzenia:

**WAŚ**

*Trade name or mark of the device:*

2 Oznakowanie typu urządzenia przez wytwórcę:

**W53**

*Manufacturer's name for the type of device:*

3 Nazwa i adres wytwórcy:

**Przetwórstwo Tworzyw Sztucznych**  
**WAŚ Józef i Leszek Waś Sp. J.**  
**Godzikowice, ul. Stalowa 7, 9**  
**55-200 Oława, Polska**

*Manufacturer's name and address:*

4 Nazwa i adres przedstawiciela wytwórcy (o ile występuje):

**nie dotyczy**

*If applicable, name and address of manufacturer's representative:*

**N/A**

5 Data przedstawienia do homologacji:

**27.11.2008**

*Submitted for approval on:*

6. Placówka techniczna odpowiedzialna

**INSTYTUT TRANSPORTU SAMOCHODOWEGO**

za przeprowadzanie badań homologacyjnych:

**ul. Jagiellońska 80**

*Technical service responsible for conducting approval tests:*

**03-301 Warszawa**

7 Data sprawozdania z badań:

**16.12.2008**

*Date of test report issued by that service:*

8 Numer sprawozdania z badań:

**1048/ZOE/08/1**

*Number of test report issued by that service:*

9 Skrótowy opis:

*Concise description:*

Kategoria:

**R**

*By category of lamps:*

Do zamocowania na zewnątrz, wewnątrz lub w obu miejscach:

**nie dotyczy**

*For mounting either outside or inside or both:*

**N/A**

Barwa źródła światła:

**czerwona**

*Colour of light emitted:*

**red**

Liczba, kategoria i rodzaj żarówek:

**2 × LED**

*Number, category and kind of light source(s):*

Napięcie i moc źródła światła:

**12V 0,3W 24V 0,5W**

*Voltage and wattage:*

Kod identyfikacyjny modułu źródła światła:

**nie dotyczy**

*Light source module specific identification code:*

**N/A**

Przy ograniczeniu wysokości mocowania do 750 mm powyżej powierzchni podłoża:

nie

*Only for limited mounting height of equal to or less than 750 mm above the ground:*

no

Geometryczne warunki instalowania i ich warianty (jeżeli występują):

wg rysunku

*Geometrical conditions of installation and relating variations, if any:*

according to the drawing

Zastosowanie elektronicznego układu sterującego źródła światła / sterowania zmiennością światłości:

(a) jako część lampy:

nie

(b) jako osobne urządzenie:

nie

*Application of an electronic light source control gear/variable intensity control:*

(a) being part of the lamp:

no

(b) being not part of the lamp:

no

Napięcie zasilania dodatkowego elektronicznego układu sterującego źródła światła / sterowania zmiennością światłości:

nie dotyczy

*Input voltage(s) supplied by an electronic light source control gear / variable intensity control:*

N/A

Producent i kod identyfikacyjny elektronicznego układu sterującego źródła światła / sterowania zmiennością światłości (w przypadku kiedy jest on częścią lampy ale nie występuje w jej obudowie):

nie dotyczy

*Electronic light source control gear/variable intensity control manufacturer and identification number (when the light source control gear is part of the lamp but is not included into the lamp body):*

N/A

Zmienna światłość:

nie

*Variable luminous intensity:*

no

10 Położenie znaku homologacji:

na kloszu

*Position of approval mark:*

on the lens

11 Powód (powody) rozszerzenia:

nie dotyczy

*Reason(s) for the extension (if applicable):*

N/A

12 Homologacji:

udzielono

*Approval:*

granted

13 Miejscowość:

*Place:*

14 Data:

*Date:*

15 Podpis:

*Signature:*

16 Do niniejszego zawiadomienia załącza się wykaz dokumentów przedłożonych organowi administracji, który udzielił homologacji, które mogą być uzyskane na prośbę:

*The list of documents deposited with the Administrative Service, which has granted approval, is annexed to this communication and may be obtained on request.*

1. Opis techniczny z rysunkiem

*Technical description with drawing*

2. Sprawozdanie z badań homologacyjnych nr:

1048/ZOE/08/1

*Test report No:*

MINISTERSTWO INFRASTRUKTURY  
MINISTRY OF INFRASTRUCTURE  
ul. Chałubińskiego 4/6, PL-00-928 Warszawa



ZAWIADOMIENIE  
COMMUNICATION

dotyczące:  
concerning:

UDZIELENIA HOMOLOGACJI  
APPROVAL GRANTED

typu urządzenia do oświetlania tylnej tablicy rejestracyjnej pojazdów silnikowych (za wyjątkiem motocykli) i ich przyczep na podstawie **Regulaminu EKG nr 4**.  
*of a type of the device for the illuminating of rear registration plates of motor vehicles (except motor cycles) and their trailers pursuant to **Regulation No. 4**.*

Nr homologacji: **E20-4R-000882**  
*Approval No.:*

Nr rozszerzenia: -  
*Extension No.:*

- |   |                                                                                                                                                     |                                                                                                                                     |
|---|-----------------------------------------------------------------------------------------------------------------------------------------------------|-------------------------------------------------------------------------------------------------------------------------------------|
| 1 | Nazwa handlowa lub marka urządzenia:<br><i>Trade name or mark of the device:</i>                                                                    | <b>WAŚ</b>                                                                                                                          |
| 2 | Oznakowanie typu urządzenia przez wytwórcę:<br><i>Manufacturer's name for the type of device:</i>                                                   | <b>W53</b>                                                                                                                          |
| 3 | Nazwa i adres wytwórcy:<br><i>Manufacturer's name and address:</i>                                                                                  | <b>Przetwórstwo Tworzyw Sztucznych<br/>WAŚ Józef i Leszek Waś Sp. J.<br/>Godzikowice, ul. Stalowa 7, 9<br/>55-200 Oława, Polska</b> |
| 4 | Nazwa i adres przedstawiciela wytwórcy (o ile występuje):<br><i>If applicable, name and address of manufacturer's representative:</i>               | <b>nie dotyczy</b><br><i>N/A</i>                                                                                                    |
| 5 | Data przedstawienia do homologacji:<br><i>Submitted for approval on:</i>                                                                            | <b>27.11.2008</b>                                                                                                                   |
| 6 | Placówka techniczna odpowiedzialna za przeprowadzanie badań homologacyjnych:<br><i>Technical service responsible for conducting approval tests:</i> | <b>INSTYTUT TRANSPORTU<br/>SAMOCHODOWEGO<br/>ul. Jagiellońska 80<br/>03-301 Warszawa</b>                                            |
| 7 | Data sprawozdania z badań:<br><i>Date of test report issued by that service:</i>                                                                    | <b>16.12.2008</b>                                                                                                                   |
| 8 | Numer sprawozdania z badań:<br><i>Number of test report issued by that service:</i>                                                                 | <b>1048/ZOE/08/1</b>                                                                                                                |
| 9 | Skrótowny opis:<br><i>Concise description:</i>                                                                                                      |                                                                                                                                     |
|   | Urządzenie oświetlające:<br><i>Device for illuminating:</i>                                                                                         | <b>tablicę jednorzędową<br/>a wide plate</b>                                                                                        |

Liczba i kategoria żarówek: **2× LED 12V 0,4W / 24V 0,7W**  
*Number and category(ies) of filament lamp(s):*

Moduł źródła światła: **nie**  
*Light source module:* **No**

Kod identyfikacyjny modułu źródła światła: **nie dotyczy**  
*Light source module specific identification code:* **N/A**

Geometryczne warunki instalowania (pozycje i pochylenie urządzenia względem tablicy rejestracyjnej): **wg rysunku**  
*Geometrical conditions of installation (position(s) and inclination(s) of the device in relation to the space to be occupied by the registration plate and/or different inclinations of this space):* **according to the drawing**

10 Położenie znaku homologacji: **na kloszu**  
*Position of approval mark:* **on the lens**

11 Powód (powody) rozszerzenia: **nie dotyczy**  
*Reason(s) for the extension (if applicable):* **N/A**

12 Homologacji: **udzielono**  
*Approval:* **granted**

13 Miejscowość: **PL 00-928 Warszawa**  
*Place:*

14 Data: **2009-01-08**  
*Date:*

15 Podpis: **Z upoważnienia**  
*Signature:* **MINISTRA INFRASTRUKTURY**  
**Jerzy Król**  
**Naczelnik Wydziału**  
**Warunków Technicznych Rozwoju i Sprawozdów Specjalnych**  
**w Departamencie Transportu Drogowego**



16 Do niniejszego zawiadomienia załącza się wykaz dokumentów przedłożonych organowi administracji, który udzielił homologacji, które mogą być uzyskane na prośbę:  
*The list of documents deposited with the Administrative Service, which has granted approval, is annexed to this communication and may be obtained on request.*

1. Opis techniczny z rysunkiem  
*Technical description with drawing*
2. Sprawozdanie z badań homologacyjnych nr: **1048/ZOE/08/1**  
*Test report No:*




OPIS TECHNICZNY  
TECHNICAL DESCRIPTION

PRODUCENT: Przetwórstwo Tworzyw Sztucznych „WAŚ” Józef i Leszek Waś  
PRODUCER: Sp. J. Godzikowice ul. Stalowa 7, 9, 55-200 Oława

WYRÓB: LAMPA TYLNA ZESPOŁONA  
ARTICLE: REAR LAMP ASSEMBLY

OZNACZENIE TYPU: W 53  
TYPE MARKING: W 53

PRZETWÓRSTWO TWORZYW SZTUCZNYCH  
 JÓZEF I LESZEK WAŚ  
SPÓŁKA JAWNA  
Godzikowice, ul. Stalowa 7, 9  
55-200 O Ł A W A  
tel. (071)313 95 18, tel./fax (071)313 35 52  
Regon 931951967, NIP 912-16-54-900

ŚWIATŁA: - oświetlenie tablicy rejestracyjnej -L  
- pozycyjne - R

LAMPS: - for illumination of rear registration plate -L  
- position - R

MATERIAŁY:

KORPUS : - PMMA czerwony

KLOSZ: - PMMA bezbarwny

UKŁAD ELEKTRONICZNY Z ELEKTROLUMINESCENCYJNYM  
ŹRÓDŁEM ŚWIATŁA

USZCZELNIENIE – masa plastyczna

PRZEWODY DOPROWADZAJĄCE PRĄD

MATERIALS:

BODY : - PMMA red

LENS: - PMMA colourless

ELECTRONIC DEVICE WITH ELECTROLUMINESCENT LIGHT SOURCE

PLASTIC GASKET

LEADS

ŹRÓDŁA ŚWIATŁA:

Dla oświetlenia tablicy rejestracyjnej:

2xLED 12V 0,4W i 24V 0,7W (Połączone szeregowo)

Dla światła pozycyjnego:

2xLED 12V 0,4W i 24V 0,7W

LIGHT SOURCES:

For illumination of rear registration plate:

2xLED 12V 0,4W and 24V 0,7W (Connected in series)

For position:

2xLED 12V 0,4W and 24V 0,7W

NINIEJSZY OPIS JEST CZĘŚCIĄ WNIOSKU O UDZIELENIE  
HOMOLOGACJI

THIS DESCRIPTION IS A PART OF THE TYPE APPROVAL  
APPLICATION

## ZAŁĄCZNIK NR 1

### DO SPRAWOZDANIA Z BADAŃ NR 1048/ZOE/08/1

Oznaczenie krawędzi powierzchni świetlnej lamp  
zespolonych tylnych typu W53

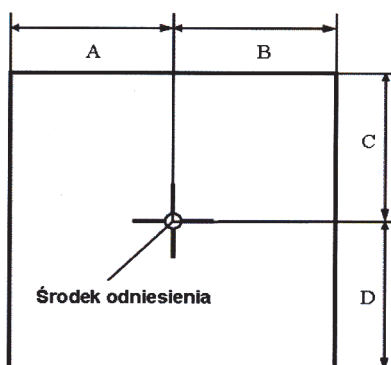
**Producent:**

**Przetwórstwo Tworzyw Sztucznych  
WAŚ Józef i Leszek Waś Sp. J.  
Godzikowice ul. Stalowa 7, 9  
55-200 Olawa**

**Liczba stron:**

1

E20 4R 006882  
E20 7R 020881



Światło	A w lewo [mm]	B w prawo [mm]	C w górę [mm]	D w dół [mm]
pozycyjne tylne	28	28	5	5

Koniec załącznika

**sporządził:**

*Kalisz M.*

mgr inż. Małgorzata Kalisz,  
specjalista

**zatwierdził:**

**KIEROWNIK**

Zakładu Oświetlenia i Wyposażenia  
Elektrycznego Pojazdów

*mgr inż. Maciej Łukasik*

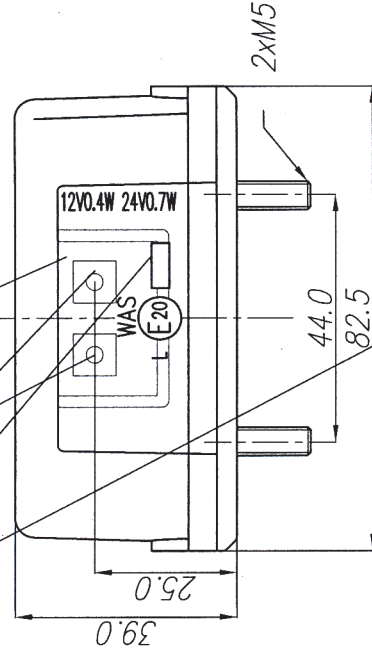
OŚWIETLENIE TABLICY REJESTRACYJNEJ

REGISTRATION PLATE LAMP

MIEJSCA NA NUMERY HOMOLOGACJI  
PLACES FOR THE APPROVAL NUMBERS

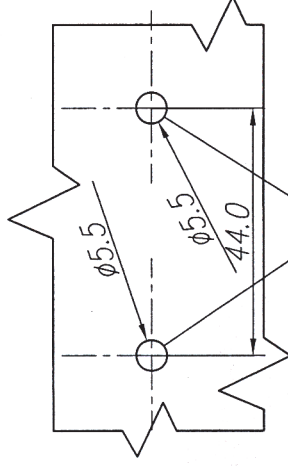
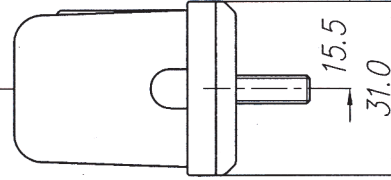
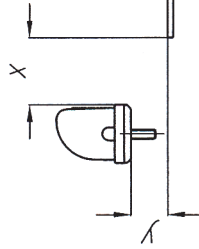
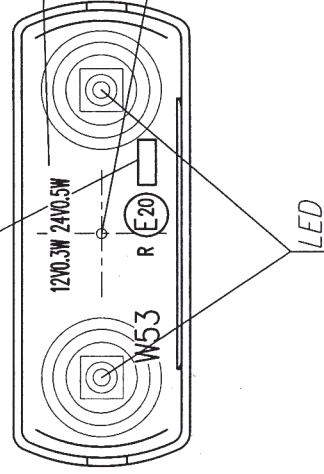
OŚ ODNIESIENIA  
AXIS OF REFERENCE

LED



ŚWIATŁO TYLNE POZYCYJNE  
REAR POSITION LIGHT

ŚRODEK ODNIESIENIA  
CENTER OF REFERENCE



OTWORY W NADWOZIU DO MOCOWANIA  
OPENINGS IN THE CARRIAGE TO FIX

NINIEJSZY RYSUNEK JEST CZĘŚCIĄ WNIOSKU O HOMOLOGACJĘ  
 THIS DRAWING IS A PART OF THE APPLICATION FOR APPROVAL

ŹRÓDŁA ŚWIATŁA: ELEKTROLUMINESCENCYJNE (LED)  
LIGHT SOURCES: ELECTROLUMINESCENT (LED)