

MINISTERSTWO INFRASTRUKTURY
MINISTRY OF INFRASTRUCTURE
ul. Chałubińskiego 4/6, PL-00-928 Warszawa



ZAWIADOMIENIE
COMMUNICATION

dotyczące:
concerning:

UDZIELENIA HOMOLOGACJI
APPROVAL GRANTED



typu urządzenia odbłaskowego na podstawie **Regulaminu EKG nr 3.**
of a type of retroreflecting device pursuant to **ECE Regulation No. 3.**

Nr homologacji: **E20-3R-021026**
Approval No.:

Nr rozszerzenia: -
Extension No.:

- | | | |
|---|---|---|
| 1 | Nazwa handlowa lub marka urządzenia:
<i>Trade name or mark of the device:</i> | WAŚ |
| 2 | Oznakowanie typu urządzenia przez wytwórcę:
<i>Manufacturer's name for the type of device:</i> | W63 |
| 3 | Nazwa i adres wytwórcy:
<i>Manufacturer's name and address:</i> | Przetwórstwo Tworzyw Sztucznych
WAŚ Józef i Leszek Waś Spółka Jawna
Godzikowice, ul. Stalowa 7, 9
55-200 Oława, Polska |
| 4 | Nazwa i adres przedstawiciela wytwórcy (o ile występuje):
<i>If applicable, name and address of manufacturer's representative:</i> | nie dotyczy
N/A |
| 5 | Data przedstawienia do homologacji:
<i>Submitted for approval on:</i> | 16.12.2009 |
| 6 | Placówka techniczna odpowiedzialna za przeprowadzanie badań homologacyjnych:
<i>Technical service responsible for conducting approval tests:</i> | INSTYTUT TRANSPORTU
SAMOCHODOWEGO
ul. Jagiellońska 80
03-301 Warszawa |
| 7 | Data sprawozdania z badań:
<i>Date of test report:</i> | 09.02.2010 |
| 8 | Numer sprawozdania z badań:
<i>Number of test report:</i> | 1106/ZOE/09/1 |
| 9 | Skrótowy opis:
<i>Concise description:</i> | (klasa IA)
(class IA) |
| | Samodzielnie / jako część zestawu urządzeń:
<i>In isolation / part of assembly of devices:</i> | część zestawu urządzeń
part of assembly of devices |
| | Barwa światła:
<i>Color of light emitted:</i> | biała
white |
| | Montowane jako część lampy, która jest zintegrowana z nadwoziem pojazdu: | nie |

*Installation as an integral part of a lamp
which is integrated into body of a vehicle:*

no

*Geometra instalowania i jej modyfikacje, jeżeli występują:
Geometrical conditions of installation and relating variations if any:*

**wg rys. homolog.
according to the drawing**

10 *Położenie znaku homologacji:
Position of approval mark:*

**na powierzchni odbijającej światło
on the retroreflective surface**

11 *Powód (powody) rozszerzenia:
Reason(s) for the extension (if applicable):*

**nie dotyczy
N/A**

12 *Homologację:
Approval:*

**udzielono
granted**

13 *Miejscowość:
Place:*

PL 00-928 Warszawa

14 *Data:
Date:*

2010 -03- 29

15 *Podpis:
Signature:*

**Zurówważnienia
MINISTRA INFRASTRUKTURY**
Jerzy Król
Naczelnik Wydziału
Warunków Technicznych Przepisów i Przepisów Specjalnych
w Departamencie Transportu Drogowego

16 *Następujące dokumenty noszące numer homologacji przedstawiony powyżej, mogą być uzyskane na prośbę:
The following documents, bearing the approval number shown above, are available on request:*

1. *Opis techniczny z rysunkiem
Technical description with drawing*
2. *Sprawozdanie z badań homologacyjnych nr:
Test report No:*

1106/ZOE/09/1

MINISTERSTWO INFRASTRUKTURY
MINISTRY OF INFRASTRUCTURE
ul. Chałubińskiego 4/6, PL-00-928 Warszawa



ZAWIADOMIENIE
COMMUNICATION

dotyczące:
concerning:

UDZIELENIA HOMOLOGACJI
APPROVAL GRANTED



typu urządzenia na podstawie **Regulaminu EKG nr 7.**
of a type of device pursuant to ECE Regulation No. 7.

Nr homologacji: **E20-7R-021026**

Approval No.:

1 Nazwa handlowa lub marka urządzenia:

Trade name or mark of the device:

2 Oznakowanie typu urządzenia przez wytwórcę:

Manufacturer's name for the type of device:

3 Nazwa i adres wytwórcy:

Manufacturer's name and address:

4 Nazwa i adres przedstawiciela wytwórcy (o ile występuje):

If applicable, name and address of manufacturer's representative: N/A

5 Data przedstawienia do homologacji:

Submitted for approval on:

6. Placówka techniczna odpowiedzialna

za przeprowadzanie badań homologacyjnych:

Technical service responsible for conducting approval tests:

7 Data sprawozdania z badań:

Date of test report issued by that service:

8 Numer sprawozdania z badań:

Number of test report issued by that service:

9 Skrótowy opis:

Concise description:

Kategoria:

By category of lamps:

Do zamocowania na zewnątrz, wewnątrz lub w obu miejscach:

For mounting either outside or inside or both:

Barwa źródła światła:

Colour of light emitted:

Liczba, kategoria i rodzaj źródła światła:

Number, category and kind of light source(s):

Napięcie i moc:

Voltage and wattage:

Kod identyfikacyjny modułu źródła światła:

Light source module specific identification code:

Przy ograniczeniu wysokości mocowania do 750 mm powyżej
powierzchni podłoża:

*Only for limited mounting height of equal to or less than 750 mm
above the ground:*

Geometryczne warunki instalowania i ich warianty

(jeżeli występują):

Nr rozszerzenia: -

Extension No.:

WAŚ

W63

Przetwórstwo Tworzyw Sztucznych

WAŚ Józef i Leszek Waś Sp. J.

Godzikowice, ul. Stalowa 7, 9

55-200 Olawa, Polska

nie dotyczy

16.12.2009

INSTYTUT TRANSPORTU

SAMOCODOWEGO

ul. Jagiellońska 80

03-301 Warszawa

09.02.2010

1106/ZOE/09/1

A

nie dotyczy

N/A

biała

white

1 x LED

12V 0,5W lub 24V 1W

nie dotyczy

N/A

nie

no

wg rysunku

Geometrical conditions of installation and relating variations, if any:

according to the drawing

Zastosowanie elektronicznego układu sterującego źródła światła / sterowania zmiennością światłości:

(a) jako część lampy:

nie

(b) jako osobne urządzenie:

nie

Application of an electronic light source control gear/variable intensity control:

(a) being part of the lamp:

no

(b) being not part of the lamp:

no

Napięcie zasilania dodatkowego elektronicznego układu sterującego źródła światła / sterowania zmiennością światłości:

nie dotyczy

Input voltage(s) supplied by an electronic light source control gear / variable intensity control:

N/A

Producent i kod identyfikacyjny elektronicznego układu sterującego źródła światła / sterowania zmiennością światłości (w przypadku kiedy jest on częścią lampy ale nie występuje w jej obudowie):

nie dotyczy

Electronic light source control gear/variable intensity control manufacturer and identification number (when the light source control gear is part of the lamp but is not included into the lamp body):

N/A

Zmienna światłość:

nie

Variable luminous intensity:

no

10 Położenie znaku homologacji:

Position of approval mark:

na kloszu

on the lens

11 Powód (powody) rozszerzenia:

Reason(s) for the extension (if applicable):

nie dotyczy

12 Homologacji:

Approval:

N/A

udzielono

granted

13 Miejscowość:

Place:

PL 00-928 Warszawa

14 Data:

Date:

2010-03-29

15 Podpis:

Signature:

MINISTERSTWA INFRASTRUKTURY

Jerzy Król

16 Do niniejszego zawiadomienia załącza się wykaz dokumentów przedłożonych organowi administracji, który udzielił homologacji, które mogą być uzyskane na prośbę.

The list of documents deposited with the Administrative Service, which has granted approval, is annexed to this communication and may be obtained on request.

1. Opis techniczny z rysunkiem

Technical description with drawing

2. Sprawozdanie z badań homologacyjnych nr:

Test report No:

1106/ZOE/09/1



OPIS TECHNICZNY
TECHNICAL DESCRIPTION

PRODUCENT: Przetwórstwo Tworzyw Sztucznych „WAŚ” Józef i Leszek Waś
PRODUCER: Sp. J. Godzikowice ul. Stalowa 7, 9, 55-200 Oława

WYRÓB: LAMPA ZESPOŁONA OBRYSOWA PRZEDNIA
ARTICLE: FRONT END-OUTLINE LAMP ASSEMBLY

OZNACZENIE TYPU: W 63
TYPE MARKING: W 63

E20 7R 021026
E20 3R 021026

ŚWIATŁA:

- | | |
|-------------------------|------|
| - urządzenie odbłaskowe | - IA |
| - obrysowe przednie | - A |

LAMPS:

- | | |
|--------------------------|------|
| - retroreflecting device | - IA |
| - front end-outline | - A |

MATERIAŁY:

KORPUS : - ABS czarny

KLOSZ: - PMMA bezbarwny

UKŁAD ELEKTRONICZNY Z ELEKTROLUMINESCENCYJNYM
ŹRÓDŁEM ŚWIATŁA

USZCZELNIENIE – masa plastyczna

PRZEWODY DOPROWADZAJĄCE PRĄD

Lampa jest produkowana w dwóch wersjach mocowania, określonych na rysunku homologacyjnym

MATERIALS:

BODY : - ABS black

LENS: - PMMA colourless

ELECTRONIC DEVICE WITH ELECTROLUMINESCENT LIGHT SOURCE

PLASTIC GASKET

LEADS

Lamp is produced in two mounting version show on the type approval drawings

ŹRÓDŁA ŚWIATŁA: 1xLED 12V 0,5W i 24V 1W

LIGHT SOURCES: 1x LED 12V 0,5W i 24V 1W

NINIEJSZY OPIS JEST CZĘŚCIĄ WNIOSKU O UDZIELENIE
HOMOLOGACJI

THIS DESCRIPTION IS A PART OF THE TYPE APPROVAL APPLICATION

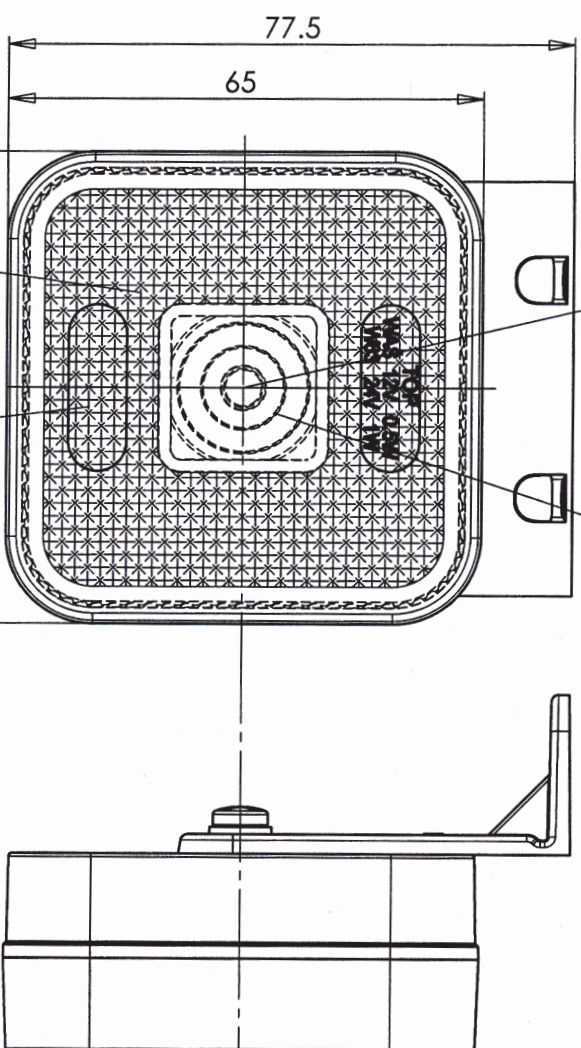
LAMPA ZESPOŁONA PRZEDNIA OBRYSWA TYPU W63

FRONT END-OUTLINE LAMP ASSEMBLY TYPE W63

ŚRODEK ODNIESIENIA
CENTER OF THE REFERENCE

ŚWIATŁO PRZEDNIE OBRYSWO
FRONT END-OUTLINE MARKER LAMP

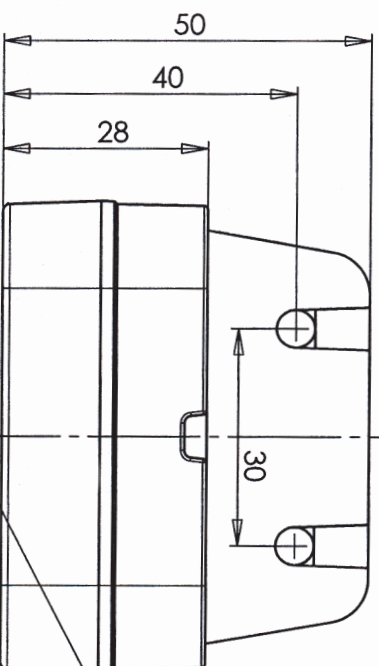
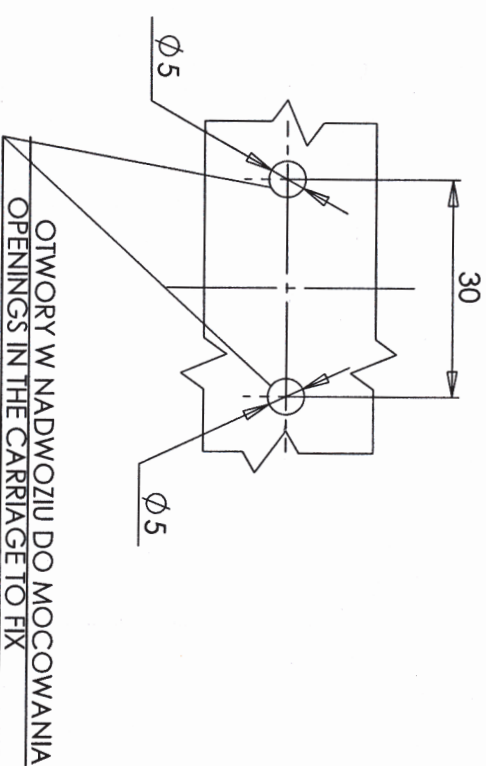
WERSJA MOCOWANIA II
MOUNTING VERSION II



URZĄDZENIE ODBLASKOWE
RETROREFLECTING DEVICE

MIEJSCE NA NUMER HOMOLOGACJI
PLACE FOR THE APPROVAL NUMBER

OSIE ODNIESIENIA
AXES OF THE REFERENCE



E20 7R 001026
E20 3R 021026

NINIEJSZY RYSUNEK JEST CZĘŚCIĄ WNIOSKU O HOMOLOGACJĘ
THIS DRAWING IS A PART OF THE APPLICATION FOR APPROVAL

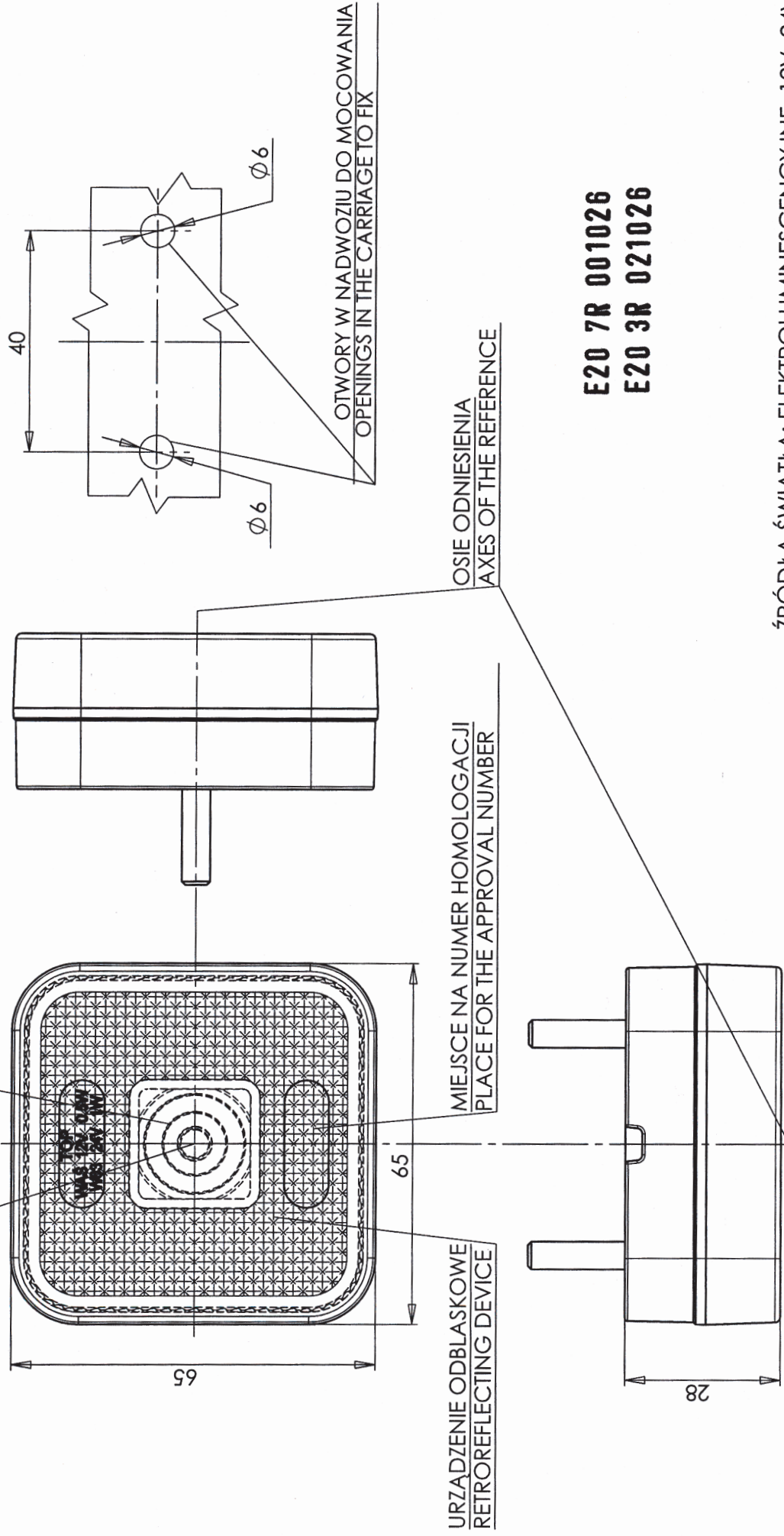
ŹRÓDŁA ŚWIATŁA: ELEKTROLUMINESCENCYJNE 12V, 24V
LIGHT SOURCE: ELECTROLUMINESCENT 12V, 24V
GODZIKOWICE 08.12.2009

LAMPA ZESPOLONA PRZEDNIA OBRYSOWA TYPU W63 FRONT END-OUTLINE LAMP ASSEMBLY TYPE W63

ŚRODEK ODNIESIENIA
CENTER OF THE REFERENCE

ŚWIATŁO PRZEDNIE OBRYSOWE
FRONT END-OUTLINE MARKER LAMP

WERSJA MOCOWANIA I
MOUNTING VERSION I



E20 7R 001026
E20 3R 021026

NINIEJSZY RYSUNEK JEST CZĘŚCIĄ WNIOSKU O HOMOLOGACJĘ
THIS DRAWING IS A PART OF THE APPLICATION FOR APPROVAL

ŹRÓDŁA ŚWIATŁA: ELEKTROLUMINESCENCYJNE 12V, 24V
LIGHT SOURCE: ELECTROLUMINESCENT 12V, 24V
GODZIKOWICE 08.12.2009