

ZAWIADOMIENIE WYDANE PRZEZ:  
COMMUNICATION ISSUED BY:



MINISTERSTWO TRANSPORTU I GOSPODARKI MORSKIEJ  
MINISTRY OF TRANSPORT AND MARITIME ECONOMY  
ul. Chałubińskiego 4/6, PL-00-928 Warszawa, POLAND

dotyczące \*/  
concerning \*/

UDZIELENIA HOMOLOGACJI  
APPROVAL GRANTED

~~ROZSZERZENIA HOMOLOGACJI~~  
~~APPROVAL EXTENDED~~

~~ODMOWY HOMOLOGACJI~~  
~~APPROVAL REFUSED~~

~~COFNIĘCIA HOMOLOGACJI~~  
~~APPROVAL WITHDRAWN~~

~~OSTATECZNEGO ZANIECHANIA PRODUKCJI~~  
~~PRODUCTION DEFINITELY DISCONTINUED~~

typu przedniego kierunkowskazu na podstawie Regulaminu nr 6.  
of a type of front direction indicator pursuant to Regulation No.6.

Nr homologacji: 6R01347  
Approval No.:

Nr rozszerzenia: nie dotyczy - N/A  
Extension No.:

1. Nazwa handlowa lub marka urządzenia: "WAŚ" OŁAWA  
Trade name or mark of the device:
2. Oznakowanie typu urządzenia przez wytwórcę: WE93  
Manufacturer's name for the type of device:
3. Nazwa i adres wytwórcy: Przetwórstwo Tworzyw Sztucznych,  
Manufacturer's name and address:  
Józef Waś ul. Polna 148, Godzikowice, PL-55-200, Oława
4. Nazwa i adres przedstawiciela wytwórcy (o ile występuje):  
If applicable, name and address of the manufacturer's  
representative:

nie dotyczy - N/A

5. Przedstawiono do homologacji (data): 1993.06.04  
Submitted for approval on:
6. Laboratorium badawcze przeprowadzające badania homologacyjne:  
Technical service responsible for conducting approval tests:  
Instytut Transportu Samochodowego
7. Data sprawozdania z badań: 1993.11.08  
Date of test report:
8. Numer sprawozdania z badań: 935/ZDO/93/II  
Number of test report:
9. Skrótowy opis:  
Concise description:  
kategoria: 2a  
category:  
  
liczba i kategoria żarówek: 1 x P21W  
number and category of filament lamp(s):
10. Położenie znaku homologacji: na przedniej powierzchni klosza  
Position of the approval mark: on the frontal surface of the lens
11. Powód (powody) rozszerzenia (ewentualnie): nie dotyczy - N/A  
Reason(s) for extension (if applicable):
12. Homologacji dokonano/~~odmówiono~~/~~rozszerzono~~/~~cofnięto~~\*/  
Approval granted/~~refused~~/~~extended~~/~~withdrawn~~\*/
13. Miejscowość: Warszawa  
Place:
14. Data: 1993 - 12 - 02  
Date:
15. Podpis:  
Signature:



Dyrektor Departamentu  
Transportu Samochodowego

Director of the Motor  
Transport Department

  
mgr inż. G. Ociesa

16. Następujące dokumenty noszące numer homologacji przedstawiony  
The following documents, bearing the approval number shown  
powyżej, mogą być uzyskane na prośbę:  
above, are available on request:

1. Opis techniczny  
Technical description
2. Protokół z badań homologacyjnych nr 935/ZD0/93/II  
Test report No:

## OPIŚ TECHNICZNY

## TECHNICAL DESCRIPTION

Producent: "W A Ś" PRZETWÓRSTWO TWORZYW SZTUCZNYCH  
 Producer: JÓZEF WAŚ, GOŹDZIKOWICE, ul. POLNA 148  
 55-200 OŁAWA ,POLSKA

Wyrób: LAMPA TYLNA KIERUNKU JAZDY "2a"  
Article: REAR DIRECTION INDICATOR LAMP "2a"

Oznaczenie typu: WE93  
Type marking: WE93

Materiały:

    PODSTAWA - TARNAMID T25, BIAŁY

    KŁOSZ - POLIMETAKRYLAN METYLU, ŻÓŁTY SAMOCHODOWY

    USZCZELKA - POLWIPLAST

    STYKI - TAŚMA BRĄZOWA: "+" - B6Z6-0,5

                                "- " - B6Z6-0,3

    BLACHOWKRĘTY - 3,9 x 13 OCYNKOWANE

Materials:

- BASE - TARNAMID T25, WHITE
- LENS - POLYMETHYLMETHACRYLATE, AMBER
- GASKET - POLWIPLAST
- CONTACTS - BRONZE SHEET: "+" - B6Z6-0,5  
  "- " - B6Z6-0,3
- SCREWS - 3,9 x 13 ZINC COATED

Zarówka: KAT. P21W 12V, 24V  
TRZONEK: BA15s  
Bulb: CAT. P21W 12V, 24V  
BASE: BA15s

NINIEJSZY OPIS JEST CZĘŚCIĄ WNIOSKU O HOMOLOGACJĘ  
THIS DESCRIPTION IS A PART OF THE APPROVAL



WAS

PRZEDSIĘBIORSTWO TWORZYW SZTUCZNYCH

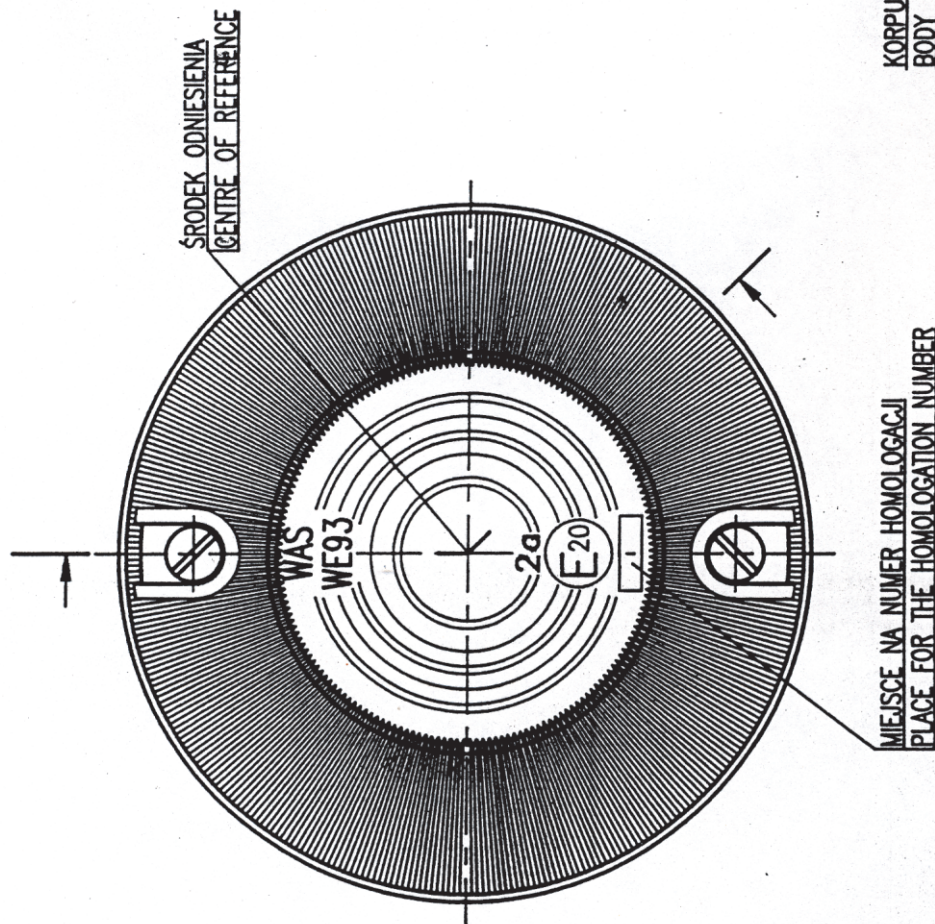
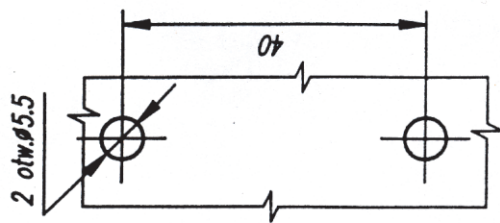
JÓZEF WAS

GOŹDZIKOWICE, UL. POLNA 148

55-200 OŁAWA

LAMPA KIERUNKU JAZDY TYLNA TYP WE93  
REAR DIRECTION INDICATOR LAMP TYPE WE93

OTWORY W NADWOZIU DO MOCOWANIA  
OPENINGS IN THE CARRIAGE TO FIX



OŚ ODNIESIENIA  
AXIS OF REFERENCE

NINIEJSZY RYSUNEK JEST CZĘŚCIĄ WNIOSKU O HOMOLOGACJĘ  
THIS DRAWING IS A PART OF THE APPLICATION FOR APPROVAL

ŻARÓWKKA - BULB: P21W 12V. 24V

WARSZAWA, 1993.06.15