



**ZAWIADOMIENIE**  
COMMUNICATION



wydane przez: **DYREKTORA TRANSPORTOWEGO**  
**DOZORU TECHNICZNEGO**  
issued by: **DIRECTOR OF TRANSPORTATION**  
**TECHNICAL SUPERVISION**  
**ul. Chałubińskiego 4**  
**PL 00-928 Warszawa, POLAND**

dotyczące: UDZIELENIA HOMOLOGACJI  
concerning: APPROVAL GRANTED

typu urządzenia na podstawie **Regulaminu EKG nr 7.**  
*of a type of device pursuant to ECE Regulation No. 7.*

Nr homologacji: **E20 7R 021329**  
*Approval No.:*


Nr rozszerzenia: -  
*Extension No.:*  
**WAŚ**

- |      |  |   |
|------|--|---|
| 1    | Nazwa handlowa lub marka urządzenia:<br><i>Trade name or mark of the device:</i>   |   |
| 2    | Oznakowanie typu urządzenia przez wytwórcę:<br><i>Manufacturer's name for the type of device:</i>  | <b>W21.1N÷W21.7N, W21.10N, W23N,<br/>W56N, W77.1N÷W77.4N,<br/>W24N, W25N, W79N</b>  |
| 3    | Nazwa i adres wytwórcy:<br><i>Manufacturer's name and address:</i>   | <b>Przetwórstwo Tworzyw Sztucznych<br/>WAŚ Józef i Leszek Waś Sp. J.<br/>Godzikowice, ul. Stalowa 7, 9<br/>55-200 Oława, Polska</b> |
| 4    | Nazwa i adres przedstawiciela wytwórcy (o ile występuje):<br><i>If applicable, name and address of manufacturer's representative:</i>                      | <b>nie dotyczy<br/>N/A</b>  |
| 5    | Data przedstawienia do homologacji:<br><i>Submitted for approval on:</i>   | <b>22.10.2013</b>   |
| 6    | Placówka techniczna odpowiedzialna<br>za przeprowadzanie badań homologacyjnych:<br><i>Technical service responsible for conducting<br/>approval tests:</i> | <b>INSTYTUT TRANSPORTU<br/>SAMOCHODOWEGO<br/>ul. Jagiellońska 80<br/>03-301 Warszawa</b>  |
| 7    | Data sprawozdania z badań:<br><i>Date of test report issued by that service:</i>   | <b>16.12.2013</b>   |
| 8    | Numer sprawozdania z badań:<br><i>Number of test report issued by that service:</i>  | <b>0854/ZBH/13/1</b>  |
| 9    | Skrótowy opis:<br><i>Concise description:</i>  |   |
| 9.1. | Kategoria:<br><i>By category of lamps:</i>   | <b>A</b>  |
|      | Do zamocowania na zewnątrz, wewnątrz lub w obu miejscach:<br><i>For mounting either outside or inside or both:</i>   | <b>na zewnątrz<br/>outside</b>  |
|      | Barwa światła:<br><i>Colour of light emitted:</i>  | <b>biała<br/>white</b>  |
|      | Liczba, kategoria i rodzaj żarówek:<br><i>Number, category and kind of light source(s):</i>  | <b>12 × niewymienne LED, połączone<br/>szeregowo-równolegle<br/>12 × non-replaceable LED, connected<br/>in series and parallel</b>  |

apięcie i moc źródła światła: <i>voltage and wattage:</i>	12V 0,36W / 24V 0,72W
kod identyfikacyjny modułu źródła światła: <i>light source module specific identification code:</i>	nie dotyczy N/A
z ograniczeniem wysokości mocowania do 750 mm powyżej powierzchni podłoża: <i>only for limited mounting height of equal to or less than 750 mm above the ground:</i>	nie no
metryczne warunki instalowania i ich warianty żeli występują): <i>metrical conditions of installation and relating variations, any:</i>	wg rysunku  according to the drawing
stosowanie elektronicznego układu sterującego źródła światła sterowania zmiennością światłości: ) jako część lampy: ) jako osobne urządzenie: <i>application of an electronic light source control gear/variable intensity control:</i>	tak nie  yes no
apięcie zasilania dodatkowego elektronicznego układu sterującego źródła światła / sterowania zmiennością światłości: <i>Input voltage(s) supplied by an electronic light source control gear / variable intensity control:</i>	12V / 24V
Producent i kod identyfikacyjny elektronicznego układu sterującego źródła światła / sterowania zmiennością światłości (w przypadku kiedy jest on częścią lampy ale nie występuje w jej obudowie): <i>Electronic light source control gear/variable intensity control manufacturer and identification number (when the light source control gear is part of the lamp but is not included into the lamp body):</i>	nie dotyczy  N/A
Zmienna światłość: <i>Variable luminous intensity:</i>	nie no

- 9.2 Funkcja (funkcje) wytwarzane przez współzależne światło,  
stanowiąca część współzależnego systemu świateł:  
*Function(s) produced by an interdependent lamp  
forming part of an interdependent lamp system:*

Światło przednie pozycyjne <i>Front position lamp</i>	nie no
Światło pozycyjne tylne R1 <i>R1 Rear position lamp</i>	nie no
Światło pozycyjne tylne R2 <i>R2 Rear position lamp</i>	nie no
Światło hamowania S1 <i>S1 Stop lamp</i>	nie no
Światło hamowania S2 <i>S2 Stop lamp</i>	nie no
Światło hamowania S3 <i>S3 Stop lamp</i>	nie no
Światło hamowania S4 <i>S4 Stop lamp</i>	nie no
Światło obrysowe <i>End-outline marker lamp</i>	nie no

- 10 Położenie znaku homologacji:  
*Position of approval mark:* **na kloszu**  
**on the lens**
- 11 Powód (powody) rozszerzenia:  
*Reason(s) for the extension (if applicable):* **nie dotyczy**  
**N/A**
- 12 Homologacji:  
*Approval:* **udzielono**  
**granted**
- 13 Miejscowość:  
*Place:* **Warszawa**
- 14 Data:  
*Date:* **24.02.2014**
- 15 Podpis:  
*Signature:*   
**DYREKTOR**  
**p.o.**  
**Andrzej Kolasa**
- 16 Do niniejszego zawiadomienia załącza się wykaz dokumentów przedłożonych organowi administracji, który udzielił homologacji, które mogą być uzyskane na prośbę:  
*The list of documents deposited with the Administrative Service, which has granted approval, is annexed to this communication and may be obtained on request.*
1. Opis techniczny z rysunkiem  
*Technical description with drawing*
  2. Sprawozdanie z badań homologacyjnych nr:  
*Test report No:* **0854/ZBH/13/1**







# ZAWIADOMIENIE COMMUNICATION



wydane przez: **DYREKTORA TRANSPORTOWEGO  
DOZORU TECHNICZNEGO**  
issued by: **DIRECTOR OF TRANSPORTATION  
TECHNICAL SUPERVISION**  
**ul. Chałubińskiego 4**  
**PL 00-928 Warszawa, POLAND**

dotyczące: **UDZIELENIA HOMOLOGACJI**  
concerning: **APPROVAL GRANTED**

typu urządzenia na podstawie **Regulaminu EKG nr 7.**  
of a type of device pursuant to **ECE Regulation No. 7.**

Nr homologacji: **E20 7R 021330**

Approval No.:

1 Nazwa handlowa lub marka urządzenia:  
Trade name or mark of the device:

2 Oznakowanie typu urządzenia przez wytwórcę:  
Manufacturer's name for the type of device:

3 Nazwa i adres wytwórcy:  
Manufacturer's name and address:

4 Nazwa i adres przedstawiciela wytwórcy (o ile występuje):  
If applicable, name and address of manufacturer's representative:

5 Data przedstawienia do homologacji:  
Submitted for approval on:

6 Placówka techniczna odpowiedzialna  
za przeprowadzanie badań homologacyjnych:  
Technical service responsible for conducting  
approval tests:

7 Data sprawozdania z badań:  
Date of test report issued by that service:

8 Numer sprawozdania z badań:  
Number of test report issued by that service:

9 Skrótowy opis:  
Concise description:

9.1. Kategoria:  
By category of lamps:  
Do zamocowania na zewnątrz, wewnątrz lub w obu miejscach:  
For mounting either outside or inside or both:  
Barwa światła:  
Colour of light emitted:  
Liczba, kategoria i rodzaj żarówek:

Number, category and kind of light source(s):

Nr rozszerzenia:

Extension No.:

**WAŚ**

**W21.1N÷W21.7N, W21.10N, W23N,  
W56N, W77.1N÷W77.4N,  
W24N, W25N, W79N**

**Przetwórstwo Tworzyw Sztucznych  
WAŚ Józef i Leszek Waś Sp. J.  
Godzikowice, ul. Stalowa 7, 9  
55-200 Oława, Polska  
nie dotyczy  
N/A**

**22.10.2013**

**INSTYTUT TRANSPORTU  
SAMOCHODOWEGO  
ul. Jagiellońska 80  
03-301 Warszawa**

**16.12.2013**

**0854/ZBH/13/1**

**R**

**na zewnątrz  
outside  
czerwona  
red**

**12 × niewymienne LED, połączone  
szeregowo-równolegle  
12 × non replaceable LED, connected  
in series and parallel**



Napięcie i moc źródła światła: <i>Voltage and wattage:</i>	<b>12V 1,08W / 24V 2,16W</b>
Kod identyfikacyjny modułu źródła światła: <i>Light source module specific identification code:</i>	<b>nie dotyczy</b> <b>N/A</b>
Przy ograniczeniu wysokości mocowania do 750 mm powyżej powierzchni podłoża: <i>Only for limited mounting height of equal to or less than 750 mm above the ground:</i>	<b>nie</b> <b>no</b>
Geometryczne warunki instalowania i ich warianty (jeżeli występują): <i>Geometrical conditions of installation and relating variations, if any:</i>	<b>wg rysunku</b> <b>according to the drawing</b>
Zastosowanie elektronicznego układu sterującego źródła światła / sterowania zmiennością światłości: (a) jako część lampy: (b) jako osobne urządzenie: <i>Application of an electronic light source control gear/variable intensity control:</i>	<b>tak</b> <b>nie</b>
(a) <i>being part of the lamp:</i> (b) <i>being not part of the lamp:</i>	<b>yes</b> <b>no</b>
Napięcie zasilania dodatkowego elektronicznego układu sterującego źródła światła / sterowania zmiennością światłości: <i>Input voltage(s) supplied by an electronic light source control gear / variable intensity control:</i>	<b>12V / 24V</b>
Producent i kod identyfikacyjny elektronicznego układu sterującego źródła światła / sterowania zmiennością światłości (w przypadku kiedy jest on częścią lampy ale nie występuje w jej obudowie): <i>Electronic light source control gear/variable intensity control manufacturer and identification number (when the light source control gear is part of the lamp but is not included into the lamp body):</i>	<b>nie dotyczy</b>
Zmienna światłość: <i>Variable luminous intensity:</i>	<b>N/A</b> <b>nie</b> <b>no</b>

9.2 Funkcja (funkcje) wytwarzane przez współzależne światło, stanowiąca część współzależnego systemu świateł:

*Function(s) produced by an interdependent lamp forming part of an interdependent lamp system:*

Światło przednie pozycyjne <i>Front position lamp</i>	<b>nie</b> <b>no</b>
Światło pozycyjne tylne R1 <i>R1 Rear position lamp</i>	<b>nie</b> <b>no</b>
Światło pozycyjne tylne R2 <i>R2 Rear position lamp</i>	<b>nie</b> <b>no</b>
Światło hamowania S1 <i>S1 Stop lamp</i>	<b>nie</b> <b>no</b>
Światło hamowania S2 <i>S2 Stop lamp</i>	<b>nie</b> <b>no</b>
Światło hamowania S3 <i>S3 Stop lamp</i>	<b>nie</b> <b>no</b>
Światło hamowania S4 <i>S4 Stop lamp</i>	<b>nie</b> <b>no</b>
Światło obrysowe <i>End-outline marker lamp</i>	<b>nie</b> <b>no</b>

- 10 Położenie znaku homologacji:  
*Position of approval mark:* **na kloszu**  
***on the lens***
- 11 Powód (powody) rozszerzenia:  
*Reason(s) for the extension (if applicable):* **nie dotyczy**  
***N/A***
- 12 Homologacji:  
*Approval:* **udzielono**  
***granted***

- 13 Miejscowość: *Warszawa*  
*Place:*

- 14 Data: *24.02.2014*  
*Date:*

- 15 Podpis:  
*Signature:* **DYREKTOR**  
**p.o. Andrzej Kolasa**



- 16 Do niniejszego zawiadomienia załącza się wykaz dokumentów przedłożonych organowi administracji, który udzielił homologacji, które mogą być uzyskane na prośbę:  
*The list of documents deposited with the Administrative Service, which has granted approval, is annexed to this communication and may be obtained on request.*
1. Opis techniczny z rysunkiem  
*Technical description with drawing*
  2. Sprawozdanie z badań homologacyjnych nr:  
*Test report No:* **0854/ZBH/13/1**

**ZAŁĄCZNIK NR 1**

**ANNEX No. 1**

**DO SPRAWOZDANIA Z BADAŃ NR 0854/ZBH/13/1**

**TO THE TEST REPORT No. 0854/ZBH/13/1**

Oznaczenie krawędzi powierzchni widocznej (powierzchni świetlnej wg R48.06)  
 lamp zespolonych przednio-tylnych pozycyjnych typu W21.1N÷W21.7N, W21.10N, W23N, W56N, lamp zespolonych przednio-tylno-bocznych pozycyjnych typu W77.1N÷W77.4N oraz lamp przednich i tylnych pozycyjnych typu W24N, W25N, W79N  
 Marking of apparent surface (illuminating surface acc. to R48.06)  
 of front-rear position assembly lamps type W21.1N÷W21.7N, W21.10N, W23N, W56N, front-rear position and side-marker assembly lamps type W77.1N÷W77.4N as well as front and rear position lamps type W24N, W25N, W79N

**Producent:**

Manufacturer

**Przetwórstwo Tworzyw Sztucznych**

**Józef i Leszek WAŚ Sp. J.**

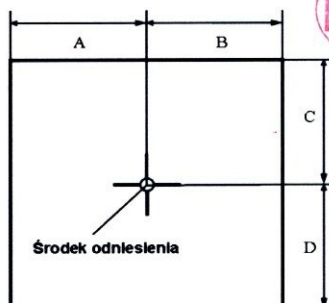
**Godzikowice, ul. Stalowa 7, 9**

**55-200 Olawa**

Liczba stron:

1

Number of pages:



7R 021329  
 7R 021330  
 7R 021330 EXT 1  
 7R 021329 EXT 1  
 91R 001253 EXT 3

Światło Light	A [mm] w lewo left	B [mm] w prawo right	C [mm] w górę up	D [mm] w dół down
Przednie pozycyjne A Front position A	18	18	18	18
Tylne pozycyjne R Rear position R	18	18	18	18

Koniec załącznika

End of annex

**sporządził:**

compiled by:

dr inż. Piotr Kaźmierczak, adiunkt

**autoryzował:**

authorised by:  
 Zakład Homologacji i Badań Pojazdów

mgr inż. Sławomir Cholewiński



OPIS TECHNICZNY  
TECHNICAL DESCRIPTION

PRODUCENT: Przetwórstwo Tworzyw Sztucznych „WAŚ” Józef i Leszek Waś  
PRODUCER: Sp. J. Godzikowice ul. Stalowa 7,9 55-200 Oława

WYRÓB: LAMPA ZESPOŁONA POZYCYJNA PRZEDNIO TYLNA  
ARTICLE: FRONT-REAR POSITION ASSEMBLY LAMP

OZNACZENIE TYPU: W21.1N, W21.2N, W21.3N, W21.4N, W21.5N, W21.6N, W21.7N,  
W21.10N, W77.1N, W77.2N, W77.3N, W77.4N, W23N, W56N  
TYPE MARKING: W21.1N, W21.2N, W21.3N, W21.4N, W21.5N, W21.6N, W21.7N,  
W21.10N, W77.1N, W77.2N, W77.3N, W77.4N, W23N, W56N

ŚWIATŁA: - pozycyjne przednie  
- pozycyjne tylne

- A  
- R



LAMPS: - front position  
- rear position

- A  
- R

MATERIAŁY:

KORPUS : - PVC czarny lub EPDM+PP czarny

KLOSZ: - PC biały dla światła pozycyjnego przedniego, PC biały lub czerwony dla światła pozycyjnego tylnego

UKŁAD ELEKTRONICZNY Z ELEKTROLUMINESCENCYJNYM ŹRÓDŁEM ŚWIATŁA

USZCZELNIENIE – masa plastyczna

PRZEWODY DOPROWADZAJĄCE PRĄD

Lampy są produkowane w różnych wersjach mocowania określonych na rysunkach homologacyjnych.

MATERIALS:

BODY : - PVC black or EPDM+PP black

LENS: - PC white for front position light, PC white or red for rear position light

ELECTRONIC DEVICE WITH ELECTROLUMINESCENT LIGHT SOURCE

PLASTIC GASKET

LEADS

The lamp are producing in different mounting versions defined on homologation drawings.

ŹRÓDŁA ŚWIATŁA:

12xLED 12V 0,36W lub 24V 0,72W – dla światła pozycyjnego przedniego, połączone szeregowo - równoległe  
12xLED 12V 1,08W lub 24V 2,16W – dla światła pozycyjnego tylnego, połączone szeregowo - równoległe

LIGHT SOURCES:

12xLED 12V 0,36W or 24V 0,72W – for front position light, connected in series and parallel  
12xLED 12V 1,08W or 24V 2,16W – for rear position light, connected in series and parallel

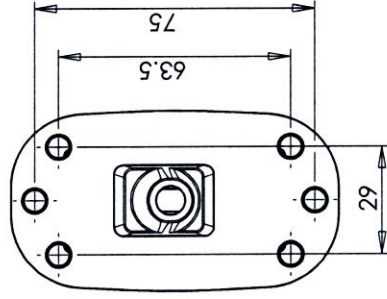
NINIEJSZY OPIS JEST CZĘŚCIĄ WNIOSKU O UDZIELENIE HOMOLOGACJI  
THIS DESCRIPTION IS A PART OF THE APPLICATION FOR THE APPROVAL



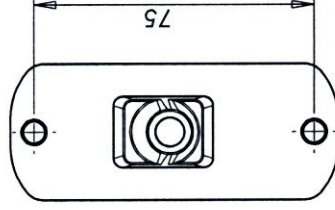
# LAMPA ZESPOLONA POZYCYJNA PRZEDNIO-TYLNA TYPU W21.1N FRONT-REAR POSITION ASSEMBLY LAMP TYPE W21.1N

POŁOŻENIE LAMPY NA POJEŹDZIE  
POSITION OF THE LAMP ON THE VEHICLE

LAMPA Z SZEROKĄ PODSTAWĄ  
LAMP WITH WIDE BASE

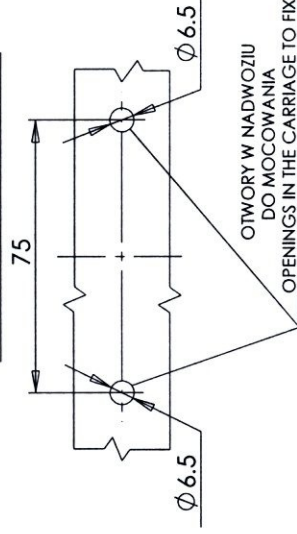


LAMPA Z WĄSKĄ PODSTAWĄ  
LAMP WITH NARROW BASE



**E20**  
**7R 021329**  
**7R 021330**

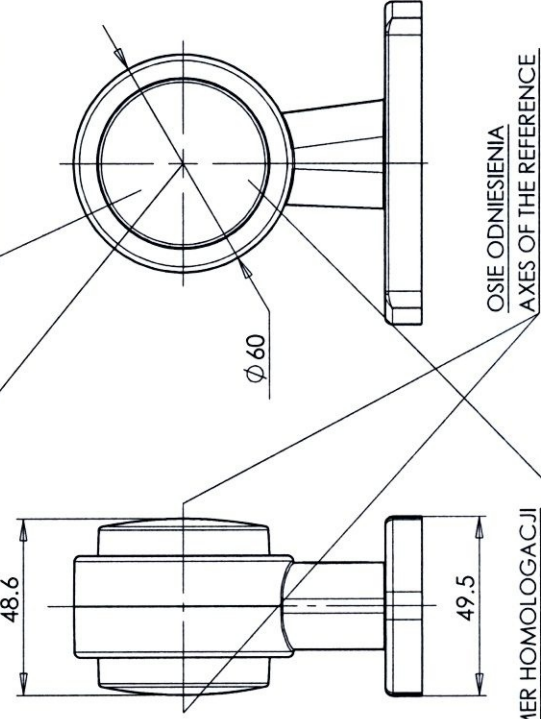
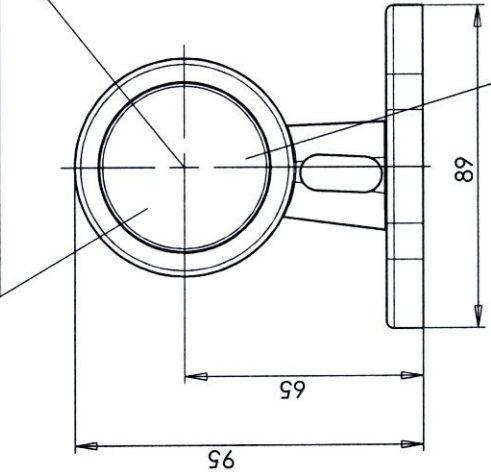
WARIANT MOCOWANIA II  
MOUNTING VERSION II



ŚWIATŁO POZYCYJNE TYLNE  
KŁOSZ BIAŁY LUB CZERWONY  
REAR POSITION LAMP  
WHITE OR RED LENS  
12 x LED

ŚWIATŁO POZYCYJNE PRZEDNIE  
KŁOSZ BIAŁY  
FRONT POSITION LAMP  
WHITE LENS  
12 x LED

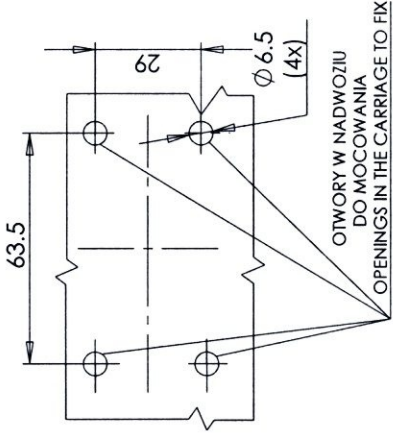
ŚRODKI ODNIESIENIA  
CENTERS OF THE REFERENCE



OSIE ODNIESIENIA  
AXES OF THE REFERENCE

MIEJSCE NA NUMER HOMOLOGACJI  
PLACE FOR THE APPROVAL NUMBER

WARIANT MOCOWANIA I  
MOUNTING VERSION I



NINIEJSZY RYSUNEK JEST CZĘŚCIĄ WNIOSKU O HOMOLOGACJĘ  
THIS DRAWING IS A PART OF THE APPLICATION FOR APPROVAL

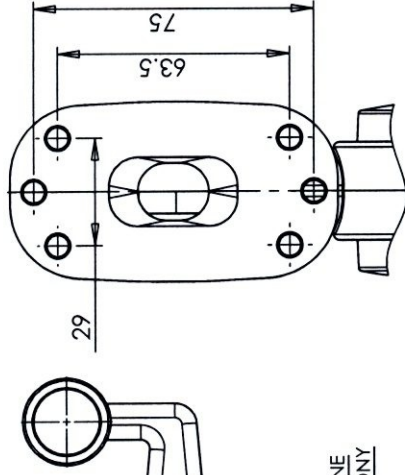
ŹRÓDŁA ŚWIATŁA: ELEKTROLUMINESCENCYJNE - 12V 1,44W, 24V 2,88W  
LIGHT SOURCE: ELECTROLUMINESCENT - 12V 1,44W, 24V 2,88W  
GODZIKOWICE 28.10.2013



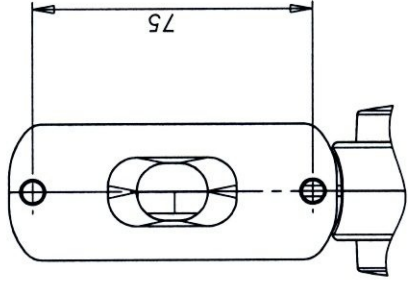
# LAMPA ZESPOLONA POZYCYJNA PRZEDNIO-TYLNA TYPU W21.2N FRONT-REAR POSITION ASSEMBLY LAMP TYPE W21.2N

**7R 021329**  
**E20**  
**7R 021330**

LAMPA Z SZEROKĄ PODSTAWĄ  
LAMP WITH WIDE BASE

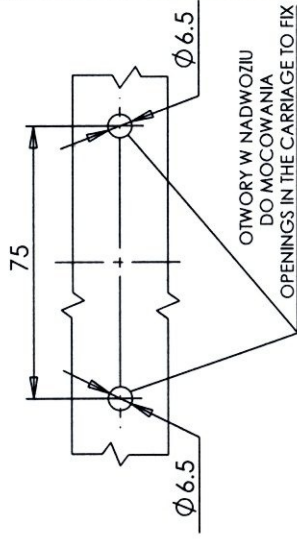


LAMPA Z WĄSKĄ PODSTAWĄ  
LAMP WITH NARROW BASE

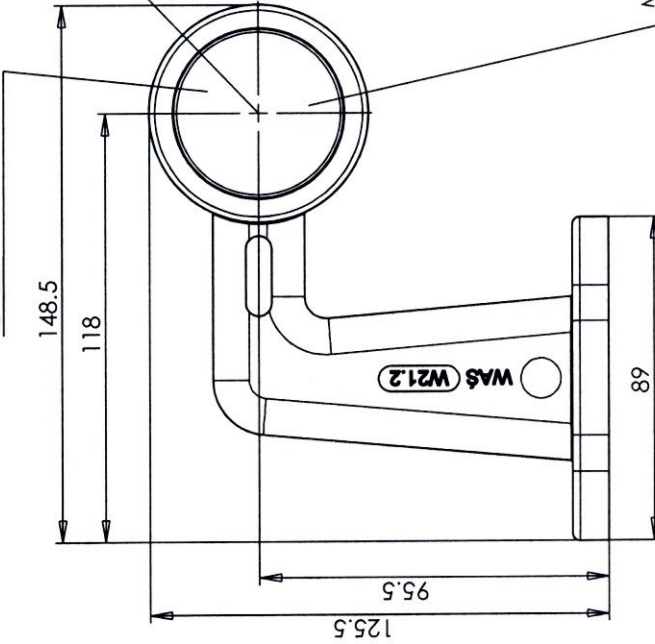


POŁOŻENIE LAMPY NA POJEJŹDZIE  
POSITION OF THE LAMP ON THE VEHICLE

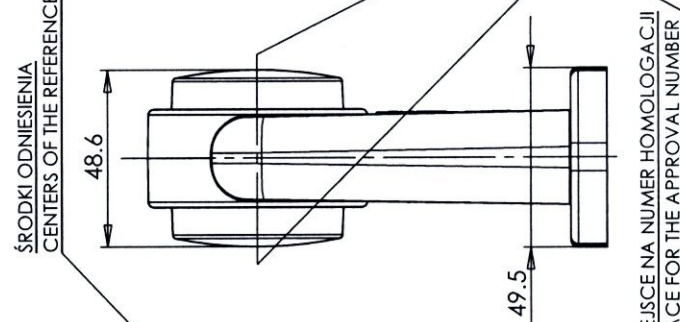
WARIANT MOCOWANIA II  
MOUNTING VERSION II



ŚWIATŁO POZYCYJNE TYLNE  
KŁOSZ BIAŁY LUB CZERWONY  
REAR POSITION LAMP  
WHITE OR RED LENS  
12 x LED



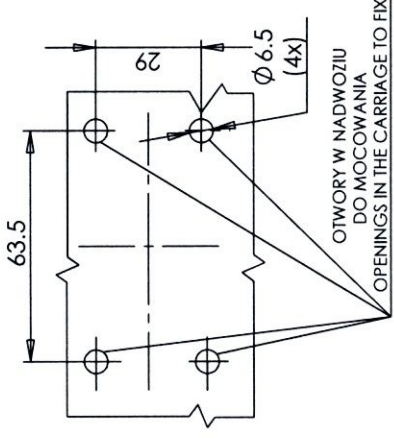
ŚWIATŁO POZYCYJNE PRZEDNIE  
KŁOSZ BIAŁY  
FRONT POSITION LAMP  
WHITE LENS  
12 x LED



MIEJSCE NA NUMER HOMOLOGACJI  
PLACE FOR THE APPROVAL NUMBER

OSIE ODNIESIENIA  
AXES OF THE REFERENCE

WARIANT MOCOWANIA I  
MOUNTING VERSION I



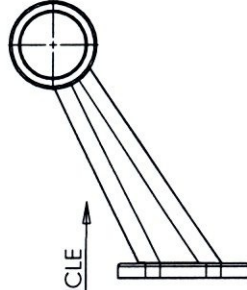
NINIEJSZY RYSUNEK JEST CZĘŚCIĄ WNIOSKU O HOMOLOGACJĘ  
THIS DRAWING IS A PART OF THE APPLICATION FOR APPROVAL

ŹRÓDŁA ŚWIATŁA: ELEKTROLUMINESCENCYJNE - 12V 1,44W, 24V 2,88W  
LIGHT SOURCE: ELECTROLUMINESCENT - 12V 1,44W, 24V 2,88W  
GODZIKOWICE 28.10.2013

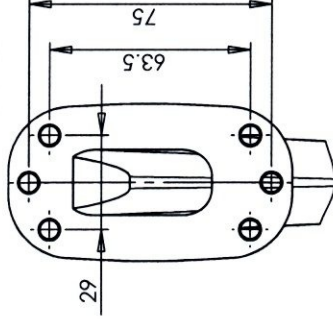


# LAMPA ZESPOLONA POZYCYJNA PRZEDNIO-TYLNA TYPU W21.3N FRONT-REAR POSITION ASSEMBLY LAMP TYPE W21.3N

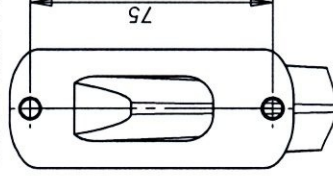
**POŁOŻENIE LAMPY NA POJEŹDZIE**  
POSITION OF THE LAMP ON THE VEHICLE



LAMPA Z SZEROKĄ PODSTAWĄ  
LAMP WITH WIDE BASE



LAMPA Z WĄSKĄ PODSTAWĄ  
LAMP WITH NARROW BASE



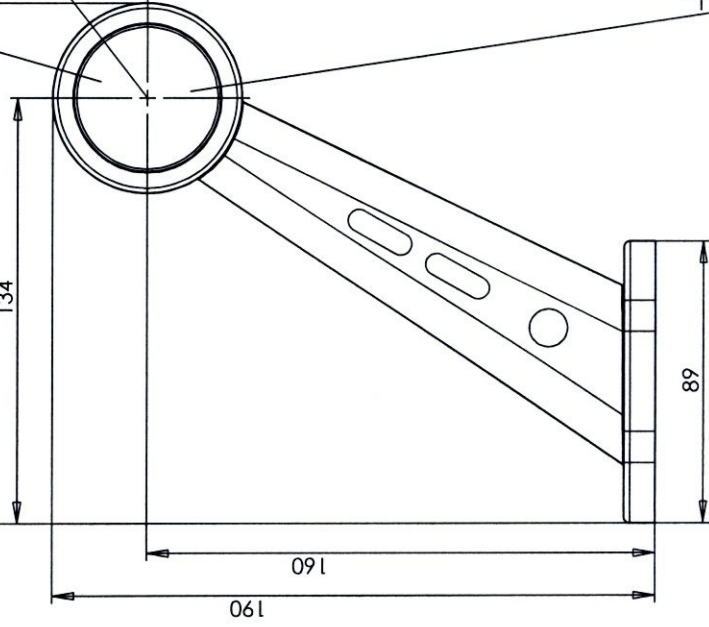
ŚWIATŁO POZYCYJNE TYLNE  
KŁOSZ BIAŁY LUB CZERWONY  
REAR POSITION LAMP  
WHITE OR RED LENS  
12 x LED

ŚRODKI ODNIESIENIA  
CENTERS OF THE REFERENCE

ŚWIATŁO POZYCYJNE PRZEDNIE  
KŁOSZ BIAŁY  
FRONT POSITION LAMP  
WHITE LENS  
12 x LED

OTWORY W NADWOZIU  
DO MOCOWANIA  
OPENINGS IN THE CARRIAGE TO FIX

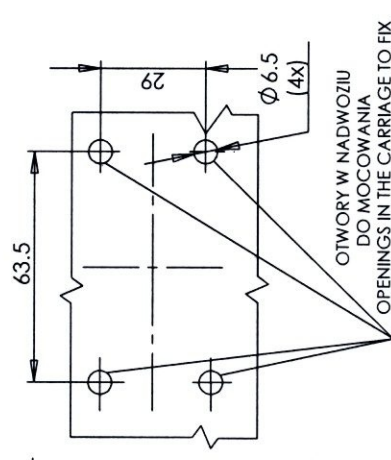
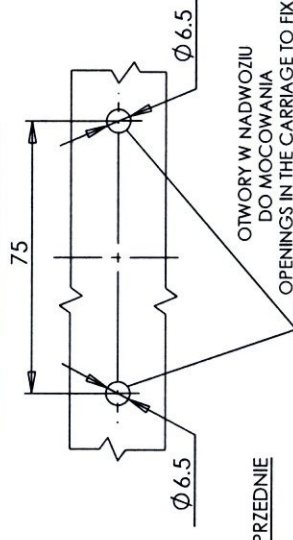
OTWORY W NADWOZIU  
DO MOCOWANIA  
OPENINGS IN THE CARRIAGE TO FIX



OSIE ODNIESIENIA  
AXES OF THE REFERENCE

MIEJSCE NA NUMER HOMOLOGACJI  
PLACE FOR THE APPROVAL NUMBER

**E20** **7R 021329**  
**7R 021330**  
WARIANT MOCOWANIA II  
MOUNTING VERSION II



WARIANT MOCOWANIA I  
MOUNTING VERSION I

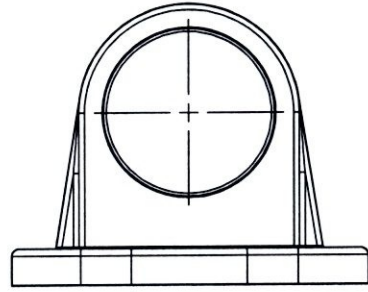
NINIEJSZY RYSUNEK JEST CZĘŚCIĄ WNIOSKU O HOMOLOGACJĘ  
THIS DRAWING IS A PART OF THE APPLICATION FOR APPROVAL

ŹRÓDŁO ŚWIATŁA: ELEKTROLUMINESCENCYJNE - 12V 1,44W, 24V 2,88W  
LIGHT SOURCE: ELECTROLUMINESCENT - 12V 1,44W, 24V 2,88W  
GODZIKOWICE 28.10.2013

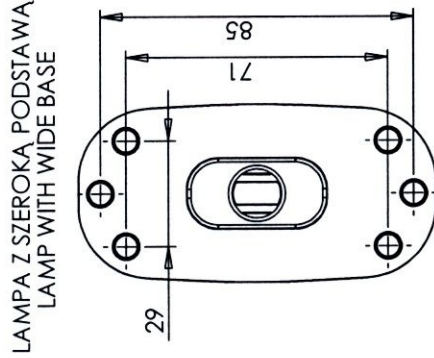


# LAMPA ZESPOLONA POZYCYJNA PRZEDNIO-TYLNA TYPU W21.4N FRONT-REAR POSITION ASSEMBLY LAMP TYPE W21.4N

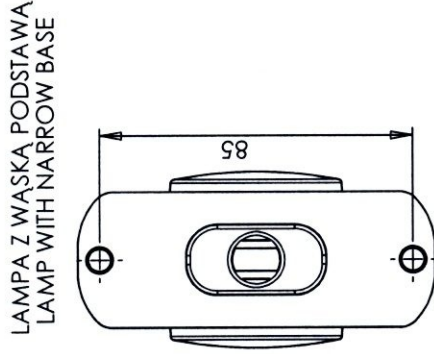
**E20** **7R 021329**  
**7R 021330**



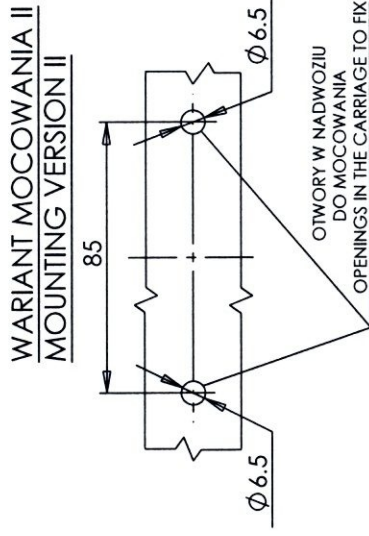
POŁOŻENIE LAMPY NA POJEŹDZIE  
POSITION OF THE LAMP ON THE VEHICLE



LAMPA Z SZEROKĄ PODSTAWĄ  
LAMP WITH WIDE BASE



LAMPA Z WĄSKĄ PODSTAWĄ  
LAMP WITH NARROW BASE



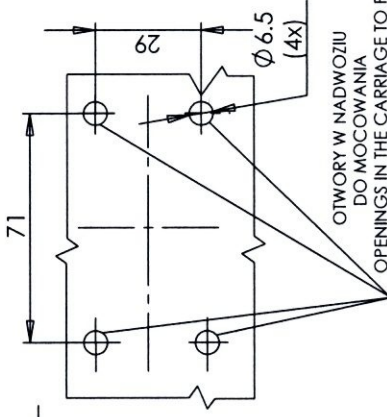
WARIANT MOCOWANIA II  
MOUNTING VERSION II

OTWORY W NADWOZIU  
DO MOCOWANIA  
OPENINGS IN THE CARRIAGE TO FIX

ŚWIATŁO POZYCYJNE TYLNE  
KŁOSZ BIAŁY LUB CZERWONY  
REAR POSITION LAMP  
WHITE OR RED LENS  
12 x LED

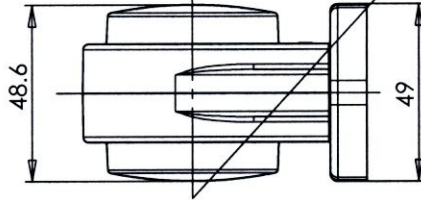
ŚRODKI ODNIESIENIA  
CENTERS OF THE REFERENCE

ŚWIATŁO POZYCYJNE PRZEDNIE  
KŁOSZ BIAŁY  
FRONT POSITION LAMP  
WHITE LENS  
12 x LED

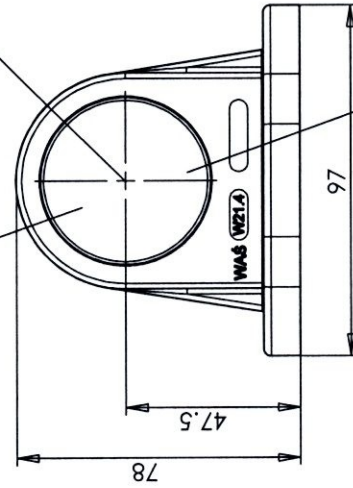


WARIANT MOCOWANIA I  
MOUNTING VERSION I

OTWORY W NADWOZIU  
DO MOCOWANIA  
OPENINGS IN THE CARRIAGE TO FIX



MIEJSCE NA NUMER HOMOLOGACJI  
PLACE FOR THE APPROVAL NUMBER



OSIE ODNIESIENIA  
AXES OF THE REFERENCE

NINIEJSZY RYSUNEK JEST CZĘŚCIĄ WNIOSKU O HOMOLOGACJĘ  
THIS DRAWING IS A PART OF THE APPLICATION FOR APPROVAL

ŹRÓDŁA ŚWIATŁA: ELEKTROLUMINESCENCYJNE - 12V 1,44W, 24V 2,88W  
LIGHT SOURCE: ELECTROLUMINESCENT - 12V 1,44W, 24V 2,88W  
GODZIKOWICE 28.10.2013

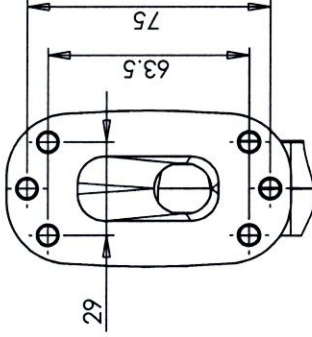


# LAMPA ZESPOLONA POZYCYJNA PRZEDNIO-TYLNA TYPU W21.5N FRONT-REAR POSITION ASSEMBLY LAMP TYPE W21.5N

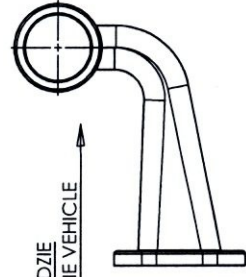
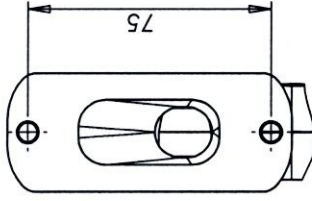
**7R 021329**  
**7R 021330**



LAMPA Z SZEROKĄ PODSTAWĄ  
LAMP WITH WIDE BASE



LAMPA Z WĄSKĄ PODSTAWĄ  
LAMP WITH NARROW BASE

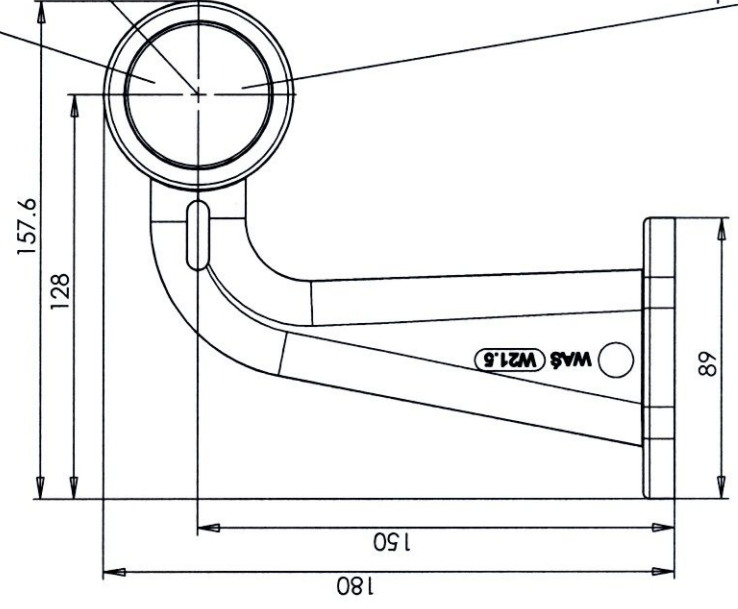


POŁOŻENIE LAMPY NA POJEŹDZIE  
POSITION OF THE LAMP ON THE VEHICLE

ŚWIATŁO POZYCYJNE TYLNE  
KŁOSZ BIAŁY LUB CZERWONY  
REAR POSITION LAMP  
WHITE OR RED LENS  
12 x LED

ŚWIATŁO POZYCYJNE PRZEDNIE  
KŁOSZ BIAŁY  
FRONT POSITION LAMP  
WHITE LENS  
12 x LED

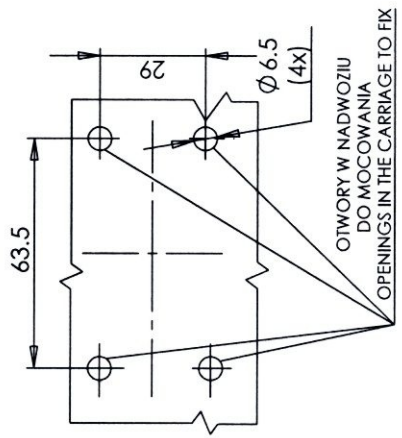
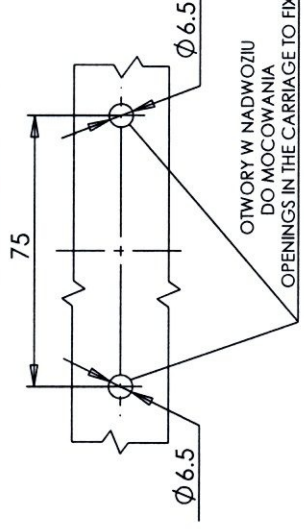
ŚRODKI ODNIESIENIA  
CENTERS OF THE REFERENCE



OSIE ODNIESIENIA  
AXES OF THE REFERENCE

MIEJSCE NA NUMER HOMOLOGACJI  
PLACE FOR THE APPROVAL NUMBER

WARIANT MOCOWANIA II  
MOUNTING VERSION II



WARIANT MOCOWANIA I  
MOUNTING VERSION I

NINIEJSZY RYSUNEK JEST CZĘŚCIĄ WNIOSKU O HOMOLOGACJĘ  
THIS DRAWING IS A PART OF THE APPLICATION FOR APPROVAL

ŹRÓDŁA ŚWIATŁA: ELEKTROLUMINESCENCYJNE - 12V 1,44W, 24V 2,88W  
LIGHT SOURCE: ELECTROLUMINESCENT - 12V 1,44W, 24V 2,88W  
GODZIKOWICE 28.10.2013





# LAMPA ZESPOLONA POZYCYJNA PRZEDNIO-TYLNA TYPU W21.6N

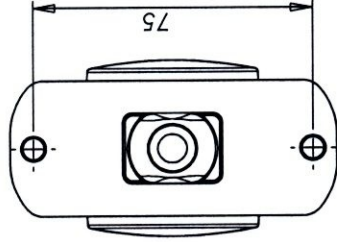
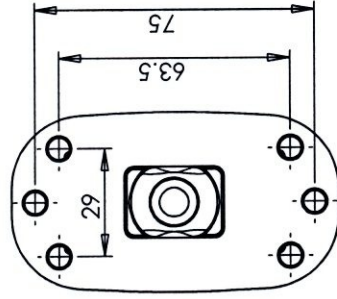
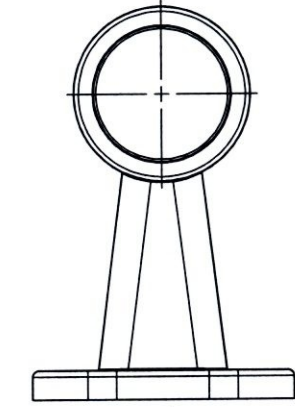
## FRONT-REAR POSITION ASSEMBLY LAMP TYPE W21.6N

**7R 021329**  
**7R 021330**

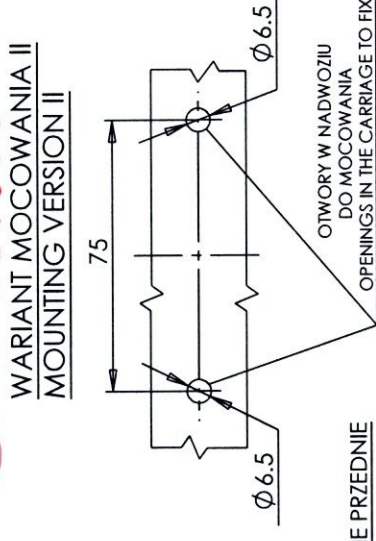


LAMPA Z SZEROKĄ PODSTAWĄ  
LAMP WITH WIDE BASE

LAMPA Z WĄSKĄ PODSTAWĄ  
LAMP WITH NARROW BASE



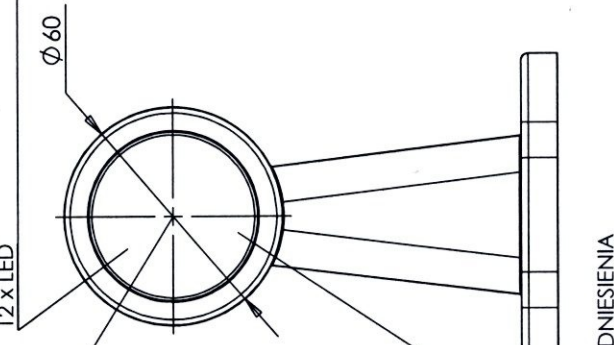
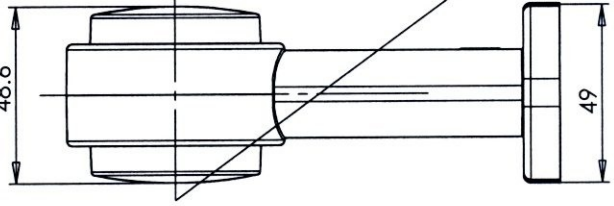
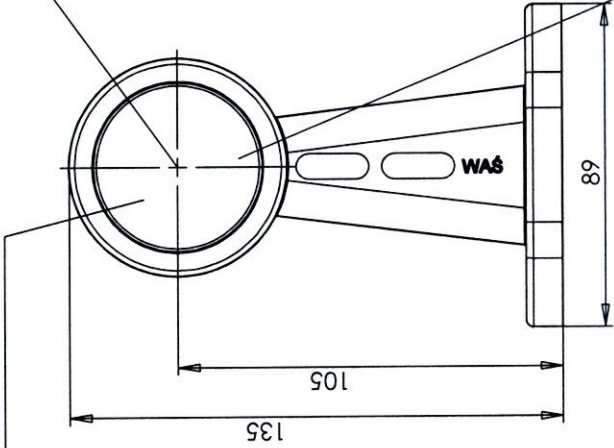
POŁOŻENIE LAMPY NA POJÉDZDZIE  
POSITION OF THE LAMP ON THE VEHICLE



ŚWIATŁO POZYCYJNE TYLNE  
KŁOSZ BIAŁY LUB CZERWONY  
REAR POSITION LAMP  
WHITE OR RED LENS  
12 x LED

ŚRODKI ODNIESIENIA  
CENTERS OF THE REFERENCE

ŚWIATŁO POZYCYJNE PRZEDNIE  
KŁOSZ BIAŁY  
FRONT POSITION LAMP  
WHITE LENS  
12 x LED



OSIE ODNIESIENIA  
AXES OF THE REFERENCE

MIEJSCE NA NUMER HOMOLOGACJI  
PLACE FOR THE APPROVAL NUMBER

WARIANT MOCOWANIA I  
MOUNTING VERSION I

WARIANT MOCOWANIA II  
MOUNTING VERSION II

NINIEJSZY RYSUNEK JEST CZĘŚCIĄ WNIOSKU O HOMOLOGACJĘ  
THIS DRAWING IS A PART OF THE APPLICATION FOR APPROVAL

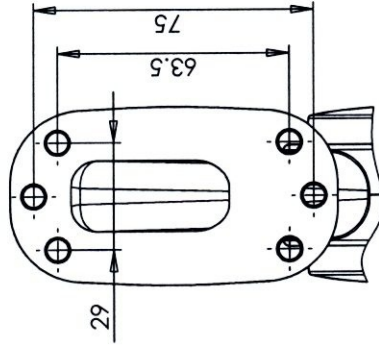
ŹRÓDŁA ŚWIATŁA: ELEKTROLUMINESCENCYJNE - 12V 1.44W, 24V 2.88W  
LIGHT SOURCE: ELECTROLUMINESCENT - 12V 1.44W, 24V 2.88W  
GODZIKOWICE 28.10.2013



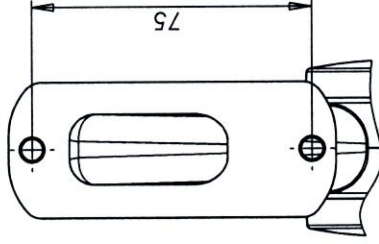
# LAMPA ZESPOLONA POZYCYJNA PRZEDNIO-TYLNA TYPU W21.7N FRONT-REAR POSITION ASSEMBLY LAMP TYPE W21.7N

**E20**  
**7R 0 213 29**  
**7R 0 213 30**

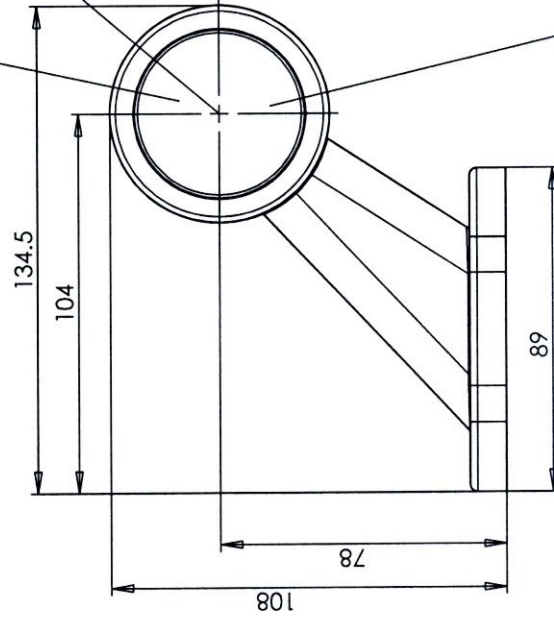
LAMPA Z SZEROKĄ PODSTAWĄ  
LAMP WITH WIDE BASE



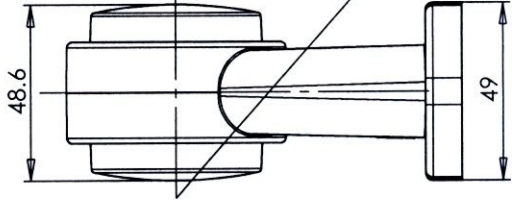
LAMPA Z WĄSKĄ PODSTAWĄ  
LAMP WITH NARROW BASE



ŚWIATŁO POZYCYJNE TYLNE  
KŁOSZ BIAŁY LUB CZERWONY  
REAR POSITION LAMP  
WHITE OR RED LENS  
12 x LED



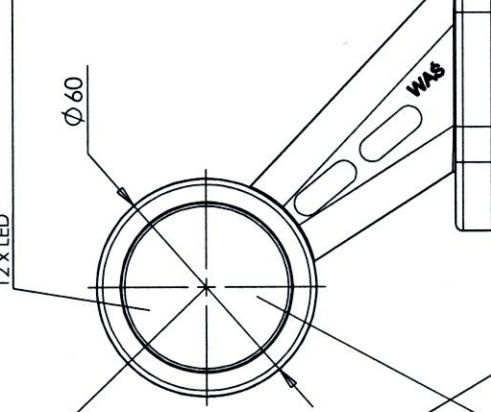
ŚRODKI ODNIIESIENIA  
CENTERS OF THE REFERENCE



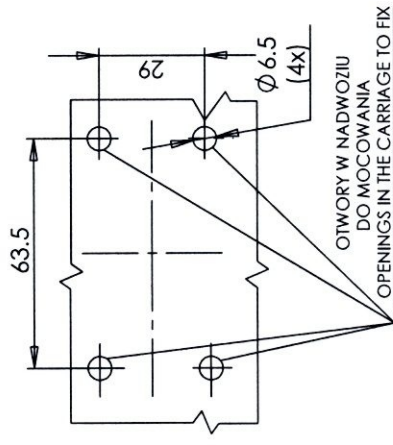
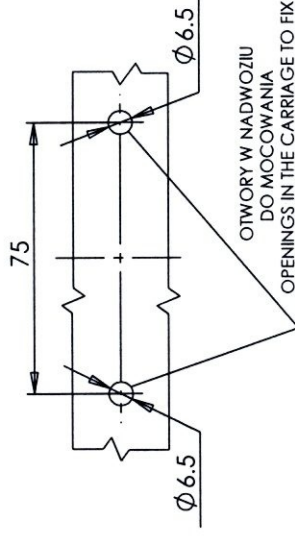
MIEJSCE NA NUMER HOMOLOGACJI  
PLACE FOR THE APPROVAL NUMBER

OSIE ODNIIESIENIA  
AXES OF THE REFERENCE

ŚWIATŁO POZYCYJNE PRZEDNIE  
KŁOSZ BIAŁY  
FRONT POSITION LAMP  
WHITE LENS  
12 x LED



WARIANT MOCOWANIA II  
MOUNTING VERSION II



WARIANT MOCOWANIA I  
MOUNTING VERSION I

NINIEJSZY RYSUNEK JEST CZĘŚCIĄ WNIOSKU O HOMOLOGACJĘ  
THIS DRAWING IS A PART OF THE APPLICATION FOR APPROVAL

ŹRÓDŁA ŚWIATŁA: ELEKTROLUMINESCENCYJNE - 12V 1,44W, 24V 2,88W  
LIGHT SOURCE: ELECTROLUMINESCENT - 12V 1,44W, 24V 2,88W  
GODZIKOWICE 28.10.2013



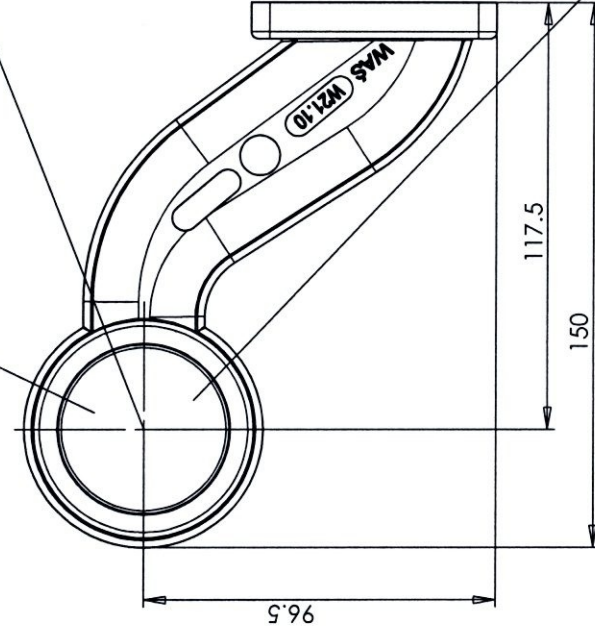
LAMPA ZESPOLONA POZYCYJNA PRZEDNIO-TYLNA TYPU W21.10N  
FRONT-REAR POSITION ASSEMBLY LAMP TYPE W21.10N

7R 021329  
E20  
7R 021330

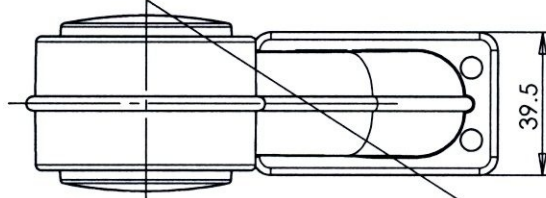
ŚWIATŁO POZYCYJNE TYLNE  
KLOZ BIAŁY LUB CZERWONY  
REAR POSITION LAMP  
WHITE OR RED LENS  
12 x LED

ŚWIATŁO POZYCYJNE PRZEDNIE  
KLOZ BIAŁY  
FRONT POSITION LAMP  
WHITE LENS  
12 x LED

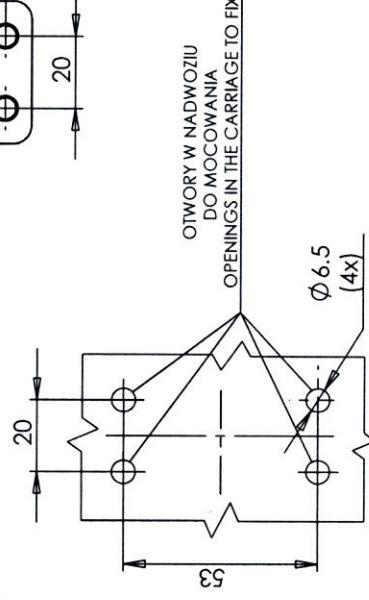
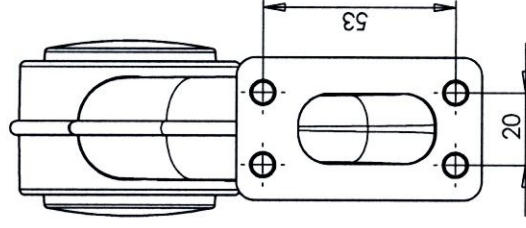
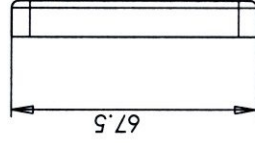
ŚRODKI ODNIESIENIA  
CENTERS OF THE REFERENCE



OSIE ODNIESIENIA  
AXES OF THE REFERENCE



MIEJSCE NA NUMER HOMOLOGACJI  
PLACE FOR THE APPROVAL NUMBER

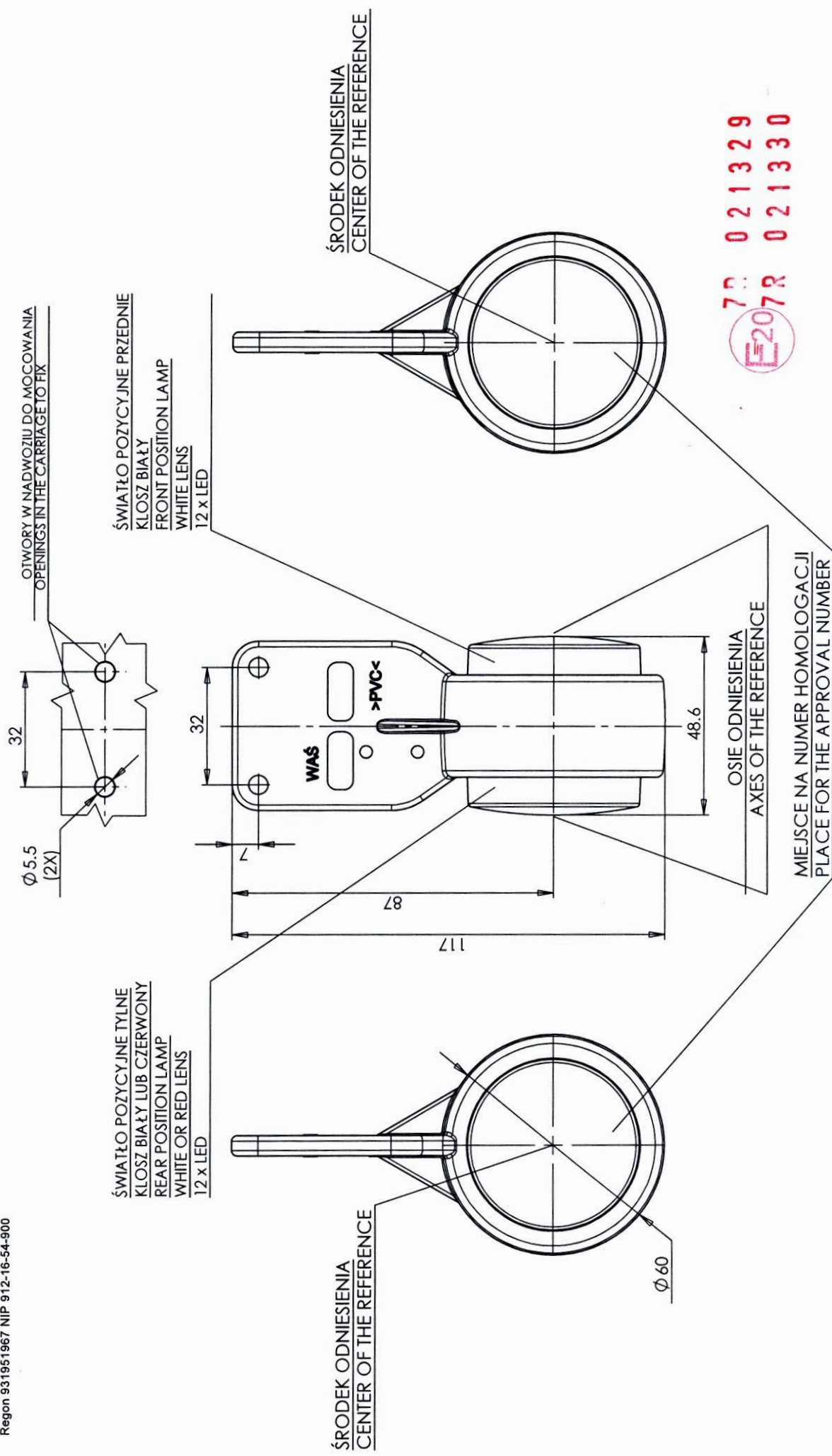


NINIEJSZY RYSUNEK JEST CZĘŚCIĄ WNIOSKU O HOMOLOGACJĘ  
THIS DRAWING IS A PART OF THE APPLICATION FOR APPROVAL

ŹRÓDŁA ŚWIATŁA: ELEKTROLUMINESCENCYJNE - 12V 1,44W, 24V 2,88W  
LIGHT SOURCE: ELECTROLUMINESCENT - 12V 1,44W, 24V 2,88W  
GODZIKOWICE 28.10.2013



LAMPA ZESPOLONA POZYCYJNA PRZEDNIO-TYLNA TYPU W23N  
FRONT-REAR POSITION ASSEMBLY LAMP TYPE W23N

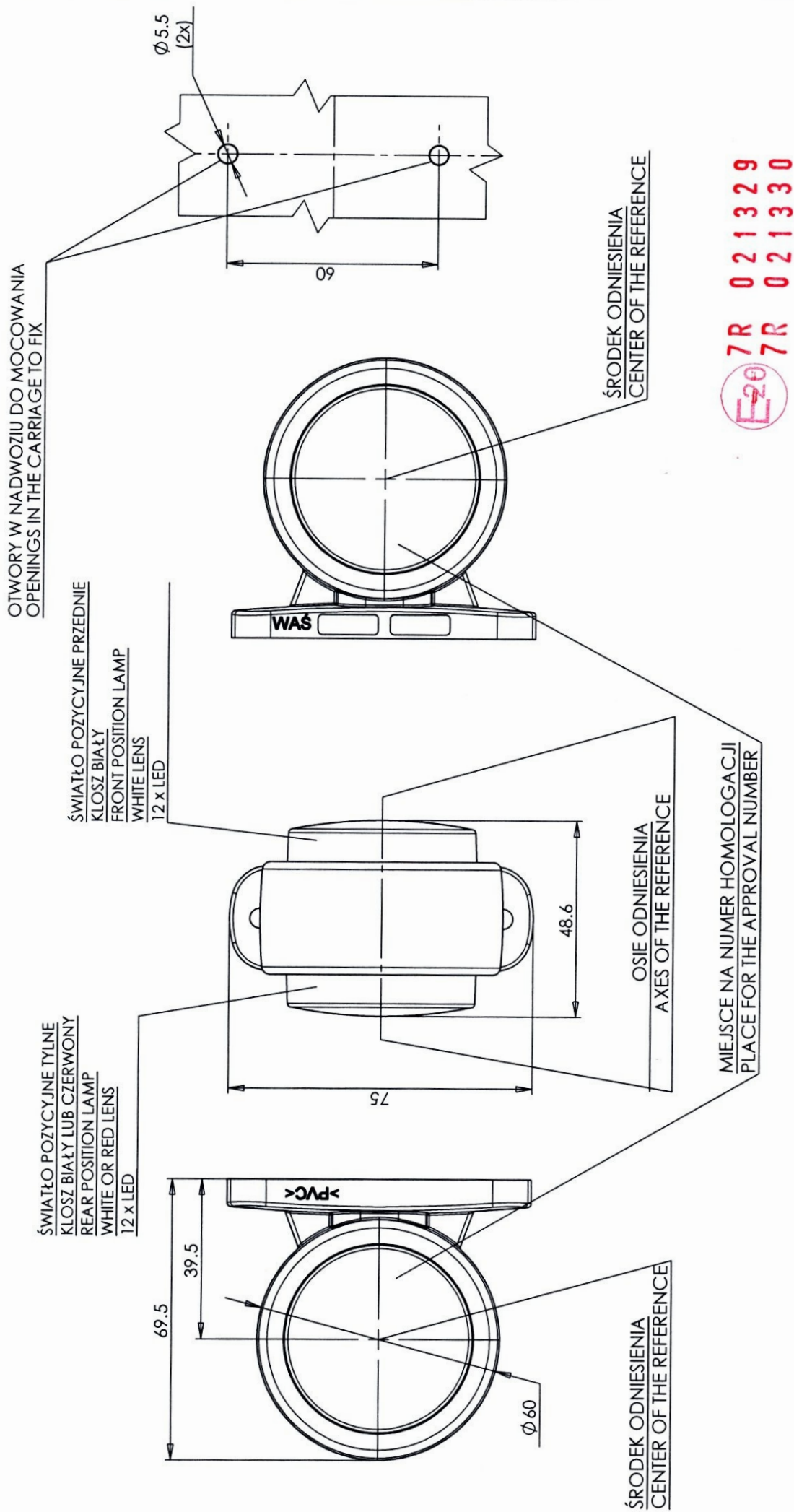


NINIEJSZY RYSUNEK JEST CZĘŚCIĄ WNIOSKU O HOMOLOGACJĘ  
THIS DRAWING IS A PART OF THE APPLICATION FOR APPROVAL

ŹRÓDŁO ŚWIATŁA: ELEKTROLUMINESCENCYJNE - 12V 1,44W, 24V 2,88W  
LIGHT SOURCE: ELECTROLUMINESCENT - 12V 1,44W, 24V 2,88W  
GODZIKOWICE 28.10.2013



# LAMPA ZESPOLONA POZYCYJNA PRZEDNIO-TYLNA TYPU W56N FRONT-REAR POSITION ASSEMBLY LAMP TYPE W56N



NINIEJSZY RYSUNEK JEST CZĘŚCIĄ WNIOSKU O HOMOLOGACJĘ  
THIS DRAWING IS A PART OF THE APPLICATION FOR APPROVAL

ŹRÓDŁO ŚWIATŁA: ELEKTROLUMINESCENCYJNE - 12V 1,44W, 24V 2,88W  
LIGHT SOURCE: ELECTROLUMINESCENT - 12V 1,44W, 24V 2,88W  
GODZIKOWICE 28.10.2013