

MINISTERSTWO INFRASTRUKTURY
MINISTRY OF INFRASTRUCTURE
ul. Chałubińskiego 4/6, PL-00-928 Warszawa



ZAWIADOMIENIE
COMMUNICATION

dotyczące:
concerning:

UDZIELENIA HOMOLOGACJI
APPROVAL GRANTED

typu urządzenia na podstawie **Regulaminu nr 7.**
*of a type of device pursuant to **Regulation No. 7.***

Nr homologacji: **E20-7R-020903**

Approval No.:

Nr rozszerzenia: -

Extension No.:

1 Nazwa handlowa lub marka urządzenia:

Trade name or mark of the device:

WAŚ

2 Oznakowanie typu urządzenia przez wytwórcę:

Manufacturer's name for the type of device:

W60

3 Nazwa i adres wytwórcy:

Manufacturer's name and address:

Przetwórstwo tworzyw Sztucznych WAŚ

Józef i Leszek Waś Sp. J.

Godzikowice, ul. Stalowa 7, 9

55-200 Oława, Polska

nie dotyczy

4 Nazwa i adres przedstawiciela wytwórcy (o ile występuje):

If applicable, name and address of manufacturer's representative: **N/A**

5 Data przedstawienia do homologacji:

Submitted for approval on:

24.08.2009

6. Placówka techniczna odpowiedzialna

INSTYTUT TRANSPORTU

SAMOCODOWEGO

ul. Jagiellońska 80

03-301 Warszawa

04.09.2009

za przeprowadzanie badań homologacyjnych:

Technical service responsible for conducting approval tests:

7 Data sprawozdania z badań:

Date of test report issued by that service:

8 Numer sprawozdania z badań:

Number of test report issued by that service:

0699/ZOE/09/1

9 Skrótowy opis:

Concise description:

Kategoria:

A

By category of lamps:

Do zamocowania na zewnątrz, wewnątrz lub w obu miejscach:

nie dotyczy

For mounting either outside or inside or both:

N/A

Barwa źródła światła:

biała

Colour of light emitted:

white

Liczba, kategoria i rodzaj żarówek:

1 x LED

Number, category and kind of light source(s):

Napięcie i moc źródła światła:

12V 0,5W lub 24V 1W

Voltage and wattage:

Kod identyfikacyjny modułu źródła światła:

nie dotyczy

Light source module specific identification code:

N/A

Przy ograniczeniu wysokości mocowania do 750 mm powyżej

powierzchni podłoża:

nie

Only for limited mounting height of equal to or less than 750 mm

above the ground:

no

Geometryczne warunki instalowania i ich warianty

(jeżeli występują):

wg rysunku

Geometrical conditions of installation and relating variations, if any:

according to the drawing

Zastosowanie elektronicznego układu sterującego źródła światła / sterowania zmiennością światłości:

(a) jako część lampy:

nie

(b) jako osobne urządzenie:

nie

Application of an electronic light source control gear/variable intensity control:

(a) *being part of the lamp:*

no

(b) *being not part of the lamp:*

no

Napięcie zasilania dodatkowego elektronicznego układu sterującego źródła światła / sterowania zmiennością światłości:

nie dotyczy

Input voltage(s) supplied by an electronic light source control gear / variable intensity control:

N/A

Producent i kod identyfikacyjny elektronicznego układu sterującego źródła światła / sterowania zmiennością światłości (w przypadku kiedy jest on częścią lampy ale nie występuje w jej obudowie):

nie dotyczy

Electronic light source control gear/variable intensity control manufacturer and identification number (when the light source control gear is part of the lamp but is not included into the lamp body):

N/A

Zmienna światłość:

nie

Variable luminous intensity:

no

10 Położenie znaku homologacji:

na kloszu

Position of approval mark:

on the lens

11 Powód (powody) rozszerzenia:

nie dotyczy

Reason(s) for the extension (if applicable):

N/A

12 Homologacji:

udzielono

Approval:

granted

13 Miejscowość:

Place:

PL 00-928 Warszawa

14 Data:

Date:

2009-10-02

15 Podpis:

Signature:

MINISTER INFRASTRUKTURY



16 Do niniejszego zawiadomienia załącza się wykaz dokumentów przedłożonych organowi administracji, który udzielił homologacji, które mogą być uzyskane na prośbę:

The list of documents deposited with the Administrative Service, which has granted approval, is annexed to this communication and may be obtained on request.

1. Opis techniczny z rysunkiem

Technical description with drawing

2. Sprawozdanie z badań homologacyjnych nr:

Test report No:

0699/ZOE/09/1



AB 202

ZAŁĄCZNIK NR 1

DO SPRAWOZDANIA Z BADAŃ NR 0699/ZOE/09/1

Oznaczenie krawędzi powierzchni świetlnej lampy obrysowej przedniej
typu W60 przystosowanej do zasilania napięciami 12 V lub 24 V

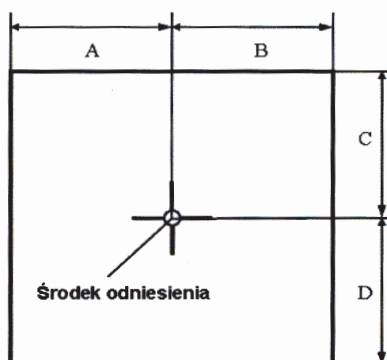
Producent:

**Przetwórstwo Tworzyw Sztucznych
Józef i Leszek WAŚ Sp. J.
Godzikowice, ul. Stalowa 7, 9
55-200 Olawa**

E20 7R 020903

Liczba stron:

1



Światło	A w lewo [mm]	B w prawo [mm]	C w górę [mm]	D w dół [mm]
obrysowe przednie	4	4	5	5

Koniec załącznika

sporządził:

Kalisz M.

dr inż. Małgorzata Kalisz,
specjalista

zatwierdził:

Z-CA KIEROWNIKA
Zakładu Oświetlenia i Wyposażenia
Elektrycznego Pojazdów

Piotr Kaźmierczak
dr inż. Piotr Kaźmierczak



OPIS TECHNICZNY
TECHNICAL DESCRIPTION

PRODUCENT: Przetwórstwo Tworzyw Sztucznych „WAŚ” Józef i Leszek Waś
PRODUCER: Sp. J. Godzikowice ul. Stalowa 7, 9, 55-200 Oława

WYRÓB: LAMPA OBRYSOWA PRZEDNIA
ARTICLE: FRONT END-OUTLINE LAMP

E20 7R 020903

OZNACZENIE TYPU: W 60
TYPE MARKING: W 60

ŚWIATŁA:

- obrysowe przednie - A

LAMPS:

- front end-outline - A

MATERIAŁY:

KORPUS : - ABS biały lub czarny

KLOSZ: - PMMA bezbarwny

UKŁAD ELEKTRONICZNY Z ELEKTROLUMINESCENCYJNYM
ŹRÓDŁEM ŚWIATŁA

USZCZELNIENIE – masa plastyczna

PRZEWODY DOPROWADZAJĄCE PRĄD

MATERIALS:

BODY : - ABS white or black

LENS: - PMMA colourless

ELECTRONIC DEVICE WITH ELECTROLUMINESCENT LIGHT SOURCE
PLASTIC GASKET
LEADS

ŹRÓDŁA ŚWIATŁA: ELEKTROLUMINESCENCYJNE 12V 0,5W i 24V 1W
LIGHT SOURCES: ELECTROLUMINESCENT 12V 0,5W i 24V 1W

NINIEJSZY OPIS JEST CZĘŚCIĄ WNIOSKU O UDZIELENIE
HOMOLOGACJI

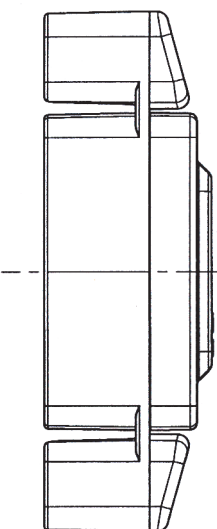
THIS DESCRIPTION IS A PART OF THE TYPE APPROVAL APPLICATION

PRZETWORSTWO TWORZYW SZTUCZNYCH
JOZEF I LESZEK WAS
SPÓŁKA JAWNA
Gódkowice, ul. Stalowa 7, 9
55-200 O. Ł. A. W. A.
tel.: 071/313 95 18, tel./fax 071/313 35 52
Regon 031051967, NIP 912-16-54-900

LAMPA OBRYSOWA PRZEDNIA TYPU W60 FRONT END-OUTLINE LAMP TYPE W60

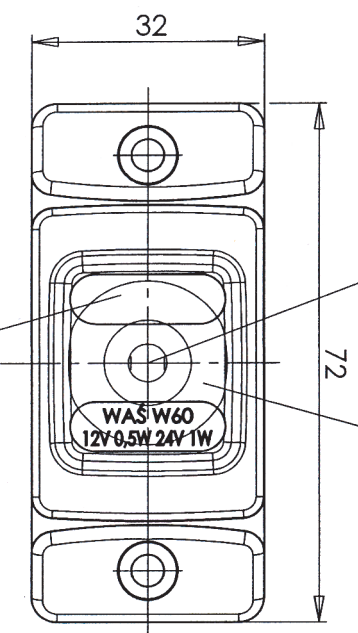
E20 7R 020903

OŚ ODNIESIENIA
AXIS OF THE REFERENCE

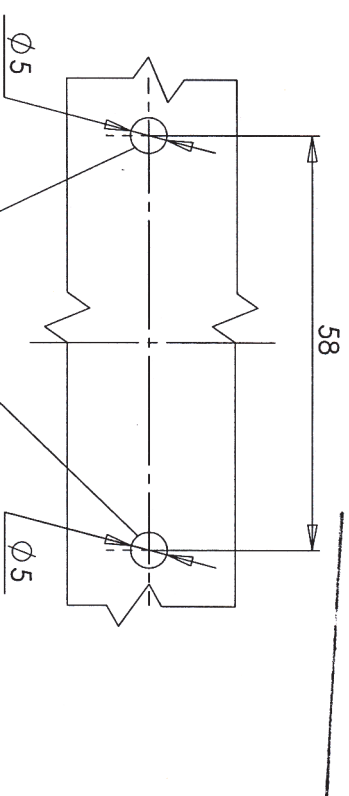


ŚRODEK ODNIESIENIA
CENTER OF THE REFERENCE

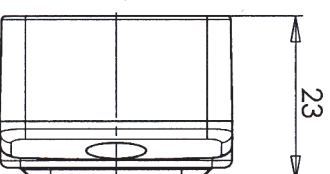
ŚWIATŁO OBRYSOWE PRZEDNIE
FRONT END-OUTLINE LAMP



MIEJSCE NA NUMER HOMOLOGACJI
PLACE FOR THE APPROVAL NUMBER



OTWORY W NADWOZIU DO MOCOWANIA
OPENINGS IN THE CARRIAGE TO FIX



OŚ ODNIESIENIA
AXIS OF THE REFERENCE

ŹRÓDŁA ŚWIATŁA: ELEKTROLUMINESCENCYJNE 12V, 24V
LIGHT SOURCE: ELECTROLUMINESCENT 12V, 24V

GÓDKOWICE 30.08.2009

NINIEJSZY RYSUNEK JEST CZĘŚCIĄ WNIOSKU O HOMOLOGACJĘ
THIS DRAWING IS A PART OF THE APPLICATION FOR THE APPROVAL