



MINISTERIO
DE INDUSTRIA, ENERGÍA
Y TURISMO

DIRECCIÓN GENERAL DE INDUSTRIA Y DE
LA PEQUEÑA Y MEDIANA EMPRESA

SUBDIRECCIÓN GENERAL DE
CALIDAD Y SEGURIDAD INDUSTRIAL



SM1-E9-00.6673

Página /Page 1/2

COMUNICACIÓN / COMMUNICATION:

Concerniente a (1):

LA CONCESION DE HOMOLOGACIÓN
LA EXTENSIÓN DE HOMOLOGACIÓN
LA DENEGACIÓN DE HOMOLOGACIÓN
LA RETIRADA DE HOMOLOGACIÓN
EL CESE DEFINITIVO DE PRODUCCIÓN

Concerning (1):

APPROVAL GRANTED
APPROVAL EXTENDED
APPROVAL REFUSED
APPROVAL WITHDRAWN
PRODUCTION DEFINITELY DISCONTINUED

de un tipo de luz de posición lateral marcada SM1/SM2 (1) en aplicación del Reglamento N°91
of a type of side-marker lamp marked SM1 / SM2(1), pursuant to Regulation No91

N° de homologación/ Approval No.: SM1-E9-00.6673

Extensión N° / Extension No.:-----

1. Marca de fábrica o comercial del dispositivo / Trade name or mark of the device: FRISTOM
2. Designación del tipo de dispositivo dado por el fabricante / Manufacturer's name for the type of device: FT-038
3. Nombre y dirección del fabricante / Manufacturer's name and adress:
FRISTOM Tomasz Frieske
Ul.Byszevska 54a,
85-416 Bydgoszcz
Polska
4. Nombre y dirección del representante del fabricante (en su caso) / If applicable, name and address of manufacturer's representative:---
5. Dispositivo sometido a homologación / Submitted for approval on: 11/06/12
6. Servicio técnico encargado de los ensayos de homologación / Technical service responsible for conducting approval test: IDIADA
7. Fecha del acta de ensayos emitida por este servicio / Date of report issued by that service: 03/07/12
8. Número del acta de ensayos emitido por dicho servicio / Number of report issued by that service: PC12070061
9. Breve descripción / Concise description:
 - Color de la luz emitida: amarillo-auto/rojo (1) / Colour of the light emitted amber/red (1)
 - Número y categoría de la(s) lámpara(s) / Number and category of filament lamp(s): 4 x LEDS
 - Módulo de fuente de luz: si/no (1) / Light source module: yes/no (1)
 - Código de identificación específico del módulo de fuente de luz: / Light source module specific identification code:----
 - Solamente para instalación limitada en altura igual o inferior a 750 mm por encima del suelo: si/no (1) / Only for a limited mounting height of equal to or less than 750 mm above the ground: yes/no (1)
 - Condiciones geométricas de instalación y variaciones relacionadas (en su caso) / Geometrical conditions of installation and relating variations (if any):-----

(1) Táchese lo que no proceda / Strike out what does not apply



MINISTERIO
DE INDUSTRIA, ENERGÍA
Y TURISMO

DIRECCIÓN GENERAL DE INDUSTRIA Y DE
LA PEQUEÑA Y MEDIANA EMPRESA

SUBDIRECCIÓN GENERAL DE
CALIDAD Y SEGURIDAD INDUSTRIAL



SM1-E9-00.6673

Página /Page 2/2

Aplicación de una guía de control electrónica/control de intensidad variable de la fuente luminosa /
Application of an electronic light source control gear/variable intensity control: ---

- (a) formando parte de la luz: si/no ⁽¹⁾ / *being part of the lamp: yes/no ⁽¹⁾*
(b) no formando parte de la luz: si/no ⁽¹⁾ / *being not part of the lamp: yes/no ⁽¹⁾*

Voltaje(s) de entrada suministrado por una guía de control electrónica/control de intensidad variable de la
fuente luminosa / *Input voltage(s) supplied by an electronic light source control gear/variable intensity control: ---*

Guía de control electrónica de la fuente luminosa/control de intensidad variable del fabricante y número de
identificación (cuando la guía de control electrónico de la fuente luminosa forma parte de la lámpara pero
no está incluida en el cuerpo de la lámpara) / *Electronic light source control gear/variable intensity control
manufacturer and identification number (when the light source control gear is part of the lamp but is not
included into the lamp body): ---*

10. Posición de la marca de homologación / *Position of the approval mark*: Ver documentación suministrada por el
fabricante / *See documentation supplied by the manufacturer*
11. Motivo/s de la extensión (en su caso) / *Reason(s) of extension (if applicable)*: -----
12. Se concede/~~deniega~~/~~extiende~~/~~retira~~ la homologación ⁽¹⁾ / *Approval granted /~~refused~~ /~~extended~~ /~~withdrawn~~ ⁽¹⁾*
13. Lugar / *Place*: Madrid
14. Fecha / *Date*: Ver firma electrónica / *see electronic signature*
15. Firma / *Signature*:

Antonio Muñoz Muñoz
SUBDIRECTOR GENERAL DE CALIDAD Y SEGURIDAD INDUSTRIAL
Resolución P.D. 28-06-2004

16. Se adjunta la lista de apartados que constituyen el expediente de homologación depositado en el servicio
administrativo que ha concedido la homologación y que pueden ser obtenidos a petición. / *The list of
documents deposited with the Administrative Service which has granted approval is annexed to this
communication and may be obtained on request.*
- Informe del ensayo / *Test report*
 - Documentación suministrada por el fabricante / *Documentation supplied by the manufacturer*

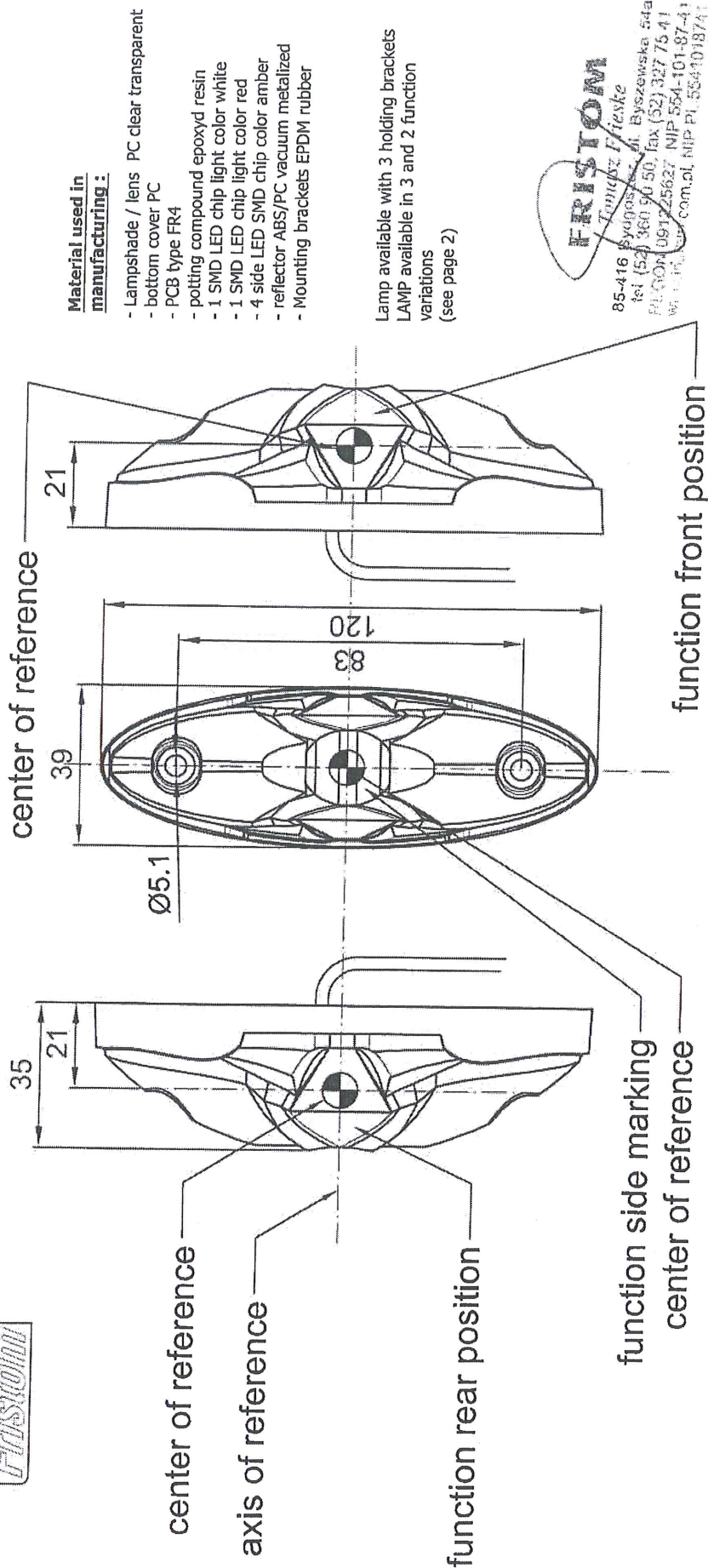
⁽¹⁾ Táchese lo que no proceda / *Strike out what does not apply*

Manufacturer

FRISTOM Tomasz Friśke
ul. Byszewska 54a, 85-416 Bydgoszcz
VAT ID UE PL554148741



FT-038 LED 3 function lamp - front, rear position and side marking light
FT-038 lampa LED 3 funkcyjna - pozycyjny przód, tył oraz światło obrysowe boczne
front position - light color white / rear position - light color red / side marking - light color amber
LIGHT SOURCE : LED CHIP SMD mounted 1 (red)+1(white)+4(amber) - lamp voltage 12-30 V / any polarization



FRISTOM
Tomasz Friśke
85-416 Bydgoszcz, ul. Byszewska 54a
tel (52) 360 96 50, fax (52) 327 75 41
PL/COM 091225627 NIP 554-101-87-41
www.fristom.com.pl NIP PL 5541018741

This drawing is a part of the application for approval

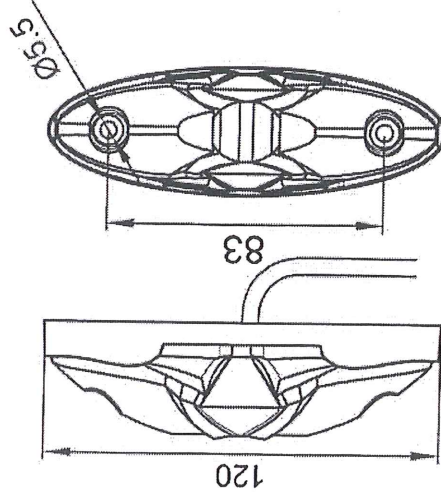
Manufacturer

FRISTOM Tomasz Frieske
ul. Byszewska 54a, 85-416 Bydgoszcz
VAT ID UE PL554148741



**FT-038
FT-038**

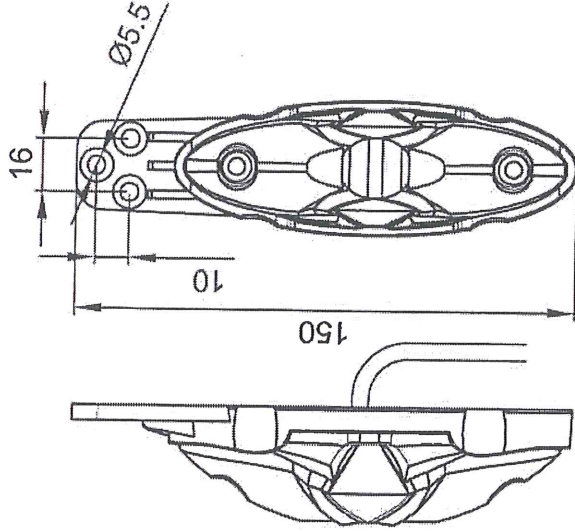
LED 3 function lamp - front, rear position and side marking light
lampa LED 3 funkcyjna - pozycyjny przód, tył oraz światło obrysowe boczne
front position - light color white / rear position - light color red / side marking - light color amber
LIGHT SOURCE : LED CHIP SMD mounted 1 (red)+1(white)+4(amber) - lamp voltage 12-30 V / any polarization



type FT-038
(3 functions A/SM1/R1)

OR

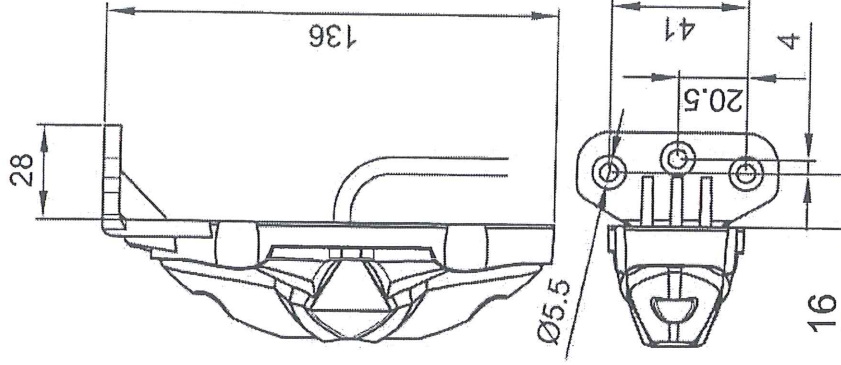
type FT-038 CB
(2 functions A/R1)



type FT-038 I
(3 functions A/SM1/R1)

OR

type FT-038 CB I
(2 functions A/R1)



type FT-038 II
(3 functions A/SM1/R1)

OR

type FT-038 CB II
(2 functions A/R1)

all variants of the FT-038 lamp

FRISTOM
Tomasz Frieske
85-416 Bydgoszcz, ul. Byszewska 54a
tel. (52) 360 51 50, fax (52) 327 75 41
e-mail: tomasz.frieske@fristom.pl
NIP 554-101-87-41
REGON 1419741

Manufacturer

FRISTOM Tomasz Frieske
ul. Byszewska 54a - 85-416 Bydgoszcz
VAT ID UE PL554148741



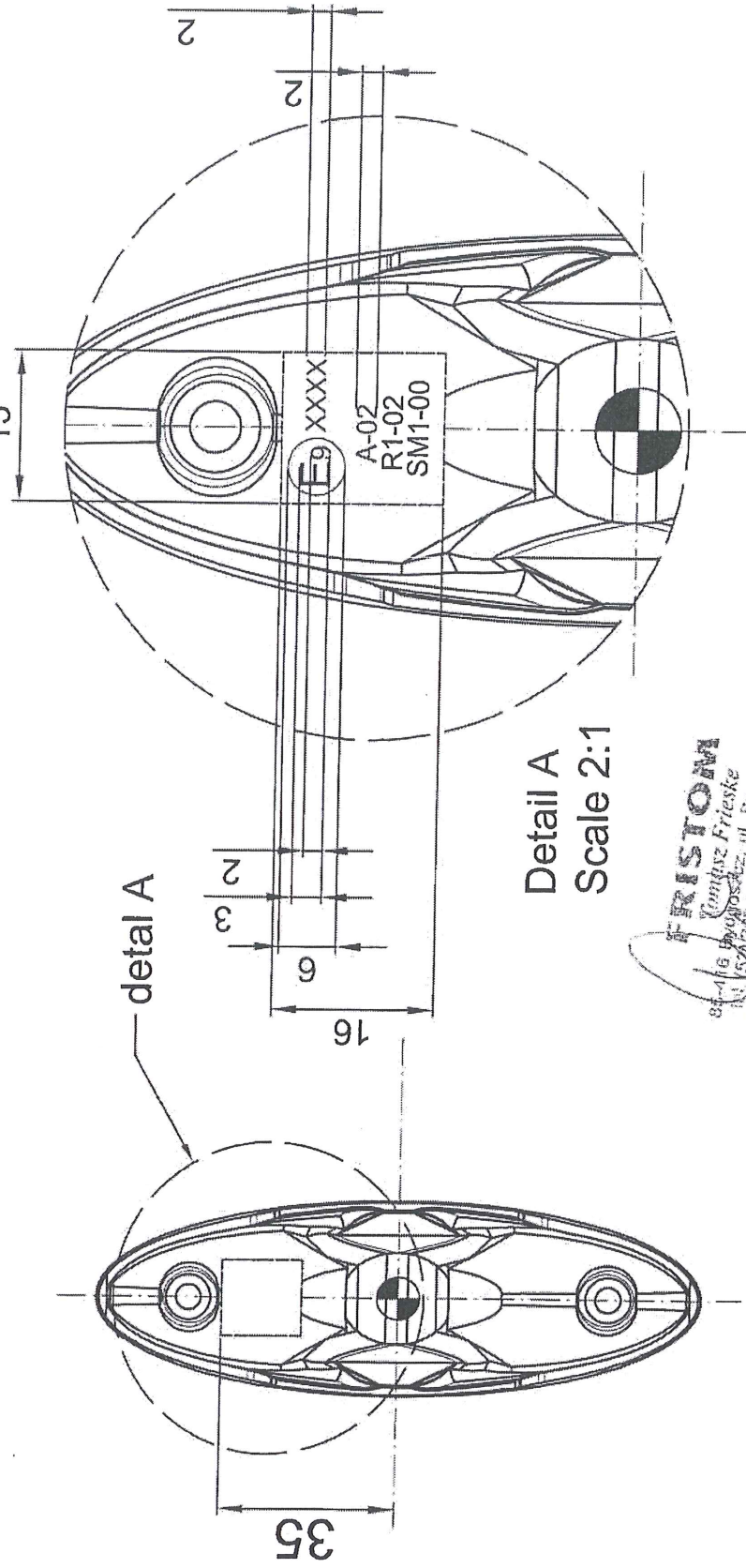
FT-038

LED 3 function lamp - front , rear position and side marking light

FT-038

lampa LED 3 funkcyjna - pozycyjny przód , tył oraz światło obrysowe boczne
front position - light color white / rear position - light color red / side marking - light color amber
LIGHT SOURCE : LED CHIP SMD mounted 1 (red)+1(white)+4(amber) - lamp voltage 12-30 V / any polarization

Dimensions and positioning for approval marks



FRISTOM
Tomasz Frieske
ul. Byszewska 54a
85-416 Bydgoszcz, ul. Byszewska 54a
PL 52/360 90 50, fax (52) 327 75 41
www.fristom.com.pl NIP 554-101-87

This drawing is a part of the application for approval