



ZAWIADOMIENIE
COMMUNICATION

wydane przez:

**DYREKTORA TRANSPORTOWEGO
DOZORU TECHNICZNEGO**

issued by:

**DIRECTOR OF TRANSPORTATION
TECHNICAL SUPERVISION
ul. Chałubińskiego 8
00-613 Warszawa, POLAND**

dotyczące: UDZIELENIJA HOMOLOGACJI
concerning: APPROVAL GRANTED
typu urządzenia na podstawie Regulaminu ONZ nr 7.
of a type of device pursuant to UN Regulation No. 7.



Nr homologacji: E20 7R-02 1875
Approval No.:

Nr rozszerzenia: -
Extension No.:

1 Nazwa handlowa lub marka urządzenia:
Trade name or mark of the device:

WAŚ

2 Oznakowanie typu urządzenia przez wytwórcę: **W168.3/A**
Zastosowane w lampie W168.3, W168.4, W168.5
Manufacturer's name for the type of device:
W168.3/A
Used in lamp W168.3, W168.4, W168.5

3 Nazwa i adres wytwórcy:
Manufacturer's name and address:

**Przetwórstwo Tworzyw Sztucznych
„WAŚ” Józef i Leszek WAŚ Sp.j.
Godzikowice, ul. Stalowa 7, 9
55-200 Oława, Polska**

4 Nazwa i adres przedstawiciela wytwórcy (o ile występuje): **nie dotyczy**
If applicable, name and address of manufacturer's representative: **N/A**

5 Data przedstawienia do homologacji: **06.02.2018**
Submitted for approval on:

**6 Placówka techniczna odpowiedzialna
za przeprowadzanie badań homologacyjnych:**
Technical service responsible for conducting
approval tests:

**INSTYTUT TRANSPORTU
SAMOCHODOWEGO
ul. Jagiellońska 80
03-301 Warszawa
29.01.2018**

7 Data sprawozdania z badań:
Date of test report issued by that service:

1083/ZBH/17

8 Numer sprawozdania z badań:
Number of test report issued by that service:

9 Skrótowy opis:
Concise description:

9.1. Kategoria:

A

By category of lamps:

Do zamocowania na zewnątrz, wewnątrz lub w obu miejscach: **na zewnątrz**
For mounting either outside or inside or both: **outside**

Barwa światła: **biała**
Colour of light emitted: **white**

Liczba, kategoria i rodzaj źródła światła:

**3 x niewymienne LED
połączone szeregowo**

Number, category and kind of light source(s):

**3 x non-replaceable LED
connected in series**

Napięcie i moc źródła światła:

12V 0,4W, 24V 0,7W

Voltage and wattage:

Kod identyfikacyjny modułu źródła światła:

nie dotyczy

Light source module specific identification code:

N/A

Tylko przy ograniczeniu wysokości mocowania do 750 mm powyżej powierzchni podłoża:

Only for limited mounting height of equal to or less than 750 mm above the ground:

**nie
no**

Geometryczne warunki instalowania i ich warianty (jeżeli występują): wg rysunku

Geometrical conditions of installation and relating variations, if any: according to the drawing

**Zastosowanie elektronicznego układu sterującego źródła światła / sterowania zmiennością
światłości:**

(a) jako część lampy:

tak

(b) jako osobne urządzenie:

nie

Application of an electronic light source control gear/variable intensity control:

(a) being part of the lamp:

yes

(b) being not part of the lamp:

no

Napięcie zasilania dodatkowego elektronicznego układu sterującego źródła światła / sterowania zmiennością światłości:

12V/24V

Input voltage(s) supplied by an electronic light source control gear / variable intensity control:

Producent i kod identyfikacyjny elektronicznego układu sterującego źródła światła / sterowania zmiennością światłości (w przypadku kiedy jest on częścią lampy ale nie występuje w jej obudowie):

nie dotyczy

Electronic light source control gear/variable intensity control manufacturer and identification number (when the light source control gear is part of the lamp but is not included into the lamp body):

N/A

Zmienna światłość:

nie

Variable luminous intensity:

no

Światło przednie pozycyjne, tylne pozycyjne, hamowania, obrotowe jest przeznaczone do stosowania tylko w pojazdach ze wskaźnikiem kontrolnym awarii:

nie

The front position lamp, rear position lamp, stop lamp, end-outline marker lamp is only for use on a vehicle fitted with a tell-tale indicating failure:

no

9.2 Funkcja (funkcje) wytwarzane przez współzależne światło, stanowiąca część współzależnego systemu świateł:

Function(s) produced by an interdependent lamp forming part of an interdependent lamp system:

Światło przednie pozycyjne

nie

Front position lamp

no

Światło pozycyjne tylne R1

nie

R1 Rear position lamp

no

Światło pozycyjne tylne R2

nie

R2 Rear position lamp

no

Światło hamowania S1

nie

S1 Stop lamp

no

Światło hamowania S2

nie

S2 Stop lamp

no

Światło hamowania S3

nie

S3 Stop lamp

no

Światło hamowania S4

nie

S4 Stop lamp

no

Światło obrysowe
End-outline marker lamp

nie
no

10 Położenie znaku homologacji:
Position of approval mark:

na kloszu
on the lens

11 Powód (powody) rozszerzenia:
Reason(s) for the extension (if applicable):

nie dotyczy
N/A

12 Homologacji:
Approval:

udzielono
granted

13 Miejscowość: **Warszawa**
Place: Warsaw

14 Data: **1 marca 2018 r.**
Date: 1st of March 2018

15 Podpis:
Signature:

z up.
DIRECTOR
[Signature]
Melchiora Michał - Zastępca Dyrektora



16 Do niniejszego zawiadomienia załącza się wykaz dokumentów przedłożonych organowi administracji, który udzielił homologacji, które mogą być uzyskane na prośbę:

The list of documents deposited with the Administrative Service, which has granted approval, is annexed to this communication and may be obtained on request.

- 1. Opis techniczny z rysunkiem**
Technical description with drawing
- 2. Sprawozdanie z badań homologacyjnych nr:** **1083/ZBH/17**
Test report No:



ZAWIADOMIENIE
COMMUNICATION

wydane przez:

**DYREKTORA TRANSPORTOWEGO
DOZORU TECHNICZNEGO**

issued by:

**DIRECTOR OF TRANSPORTATION
TECHNICAL SUPERVISION
ul. Chałubińskiego 8
00-613 Warszawa, POLAND**

dotyczące: UDZIELENIA HOMOLOGACJI
concerning: APPROVAL GRANTED
typu urządzenia na podstawie Regulaminu ONZ nr 7.
of a type of device pursuant to UN Regulation No. 7.

Nr homologacji: E20 7R-02 1876
Approval No.:

Nr rozszerzenia: -
Extension No.:



1 Nazwa handlowa lub marka urządzenia:
Trade name or mark of the device:

WAŚ

2 Oznakowanie typu urządzenia przez wytwórcę:
Manufacturer's name for the type of device:

W168.3/R
Zastosowane w lampie W168.3, W168.4, W168.5,
W168.3/R
Used in lamp W168.3, W168.4, W168.5

3 Nazwa i adres wytwórcy:
Manufacturer's name and address:

Przetwórstwo Tworzyw Sztucznych
„WAŚ” Józef i Leszek WAŚ Sp.j.
Godzikowice, ul. Stalowa 7, 9
55-200 Olawa, Polska

4 Nazwa i adres przedstawiciela wytwórcy (o ile występuje):
If applicable, name and address of manufacturer's representative:

nie dotyczy
N/A

5 Data przedstawienia do homologacji:
Submitted for approval on:

06.02.2018

6 Placówka techniczna odpowiedzialna
za przeprowadzanie badań homologacyjnych:
Technical service responsible for conducting
approval tests:

INSTYTUT TRANSPORTU
SAMOCHODOWEGO
ul. Jagiellońska 80
03-301 Warszawa
29.01.2018

7 Data sprawozdania z badań:
Date of test report issued by that service:

1083/ZBH/17

8 Numer sprawozdania z badań:
Number of test report issued by that service:

9 Skrótowy opis:
Concise description:

R

9.1. Kategoria:
By category of lamps:

Do zamocowania na zewnątrz, wewnątrz lub w obu miejscach: **na zewnątrz**
For mounting either outside or inside or both: **outside**

Barwa światła: **czerwona**
Colour of light emitted: **red**

Liczba, kategoria i rodzaj źródła światła:	4 x niewymienne LED połączone szeregowo
Number, category and kind of light source(s):	4 x non-replaceable LED connected in series
Napięcie i moc źródła światła:	12V 0,9W, 24V 1,8W
Voltage and wattage:	
Kod identyfikacyjny modułu źródła światła:	nie dotyczy
Light source module specific identification code:	N/A
Tylko przy ograniczeniu wysokości mocowania do 750 mm powyżej powierzchni podłoża:	nie
Only for limited mounting height of equal to or less than 750 mm above the ground:	no
Geometryczne warunki instalowania i ich warianty (jeżeli występują): wg rysunku	
Geometrical conditions of installation and relating variations, if any: according to the drawing	
Zastosowanie elektronicznego układu sterującego źródła światła / sterowania zmiennością światłości:	
(a) jako część lampy:	tak
(b) jako osobne urządzenie:	nie
Application of an electronic light source control gear/variable intensity control:	
(a) being part of the lamp:	yes
(b) being not part of the lamp:	no
Napięcie zasilania dodatkowego elektronicznego układu sterującego źródła światła / sterowania zmiennością światłości:	12V/24V
Input voltage(s) supplied by an electronic light source control gear / variable intensity control:	
Producent i kod identyfikacyjny elektronicznego układu sterującego źródła światła / sterowania zmiennością światłości (w przypadku kiedy jest on częścią lampy ale nie występuje w jej obudowie):	nie dotyczy
Electronic light source control gear/variable intensity control manufacturer and identification number (when the light source control gear is part of the lamp but is not included into the lamp body): N/A	
Zmienna światłość:	nie
Variable luminous intensity:	no
Światło przednie-pozycyjne, tylne pozycyjne, hamowania, obrysowe jest przeznaczone do stosowania tylko w pojazdach ze wskaźnikiem kontrolnym awarii:	nie
The front position lamp, rear position lamp, stop lamp, end-outline marker lamp is only for use on a vehicle fitted with a tell-tale indicating failure:	no
9.2 Funkcja (funkcje) wytwarzane przez współzależne światło, stanowiąca część współzależnego systemu świateł:	
Function(s) produced by an interdependent lamp forming part of an interdependent lamp system:	
Światło przednie pozycyjne	nie
Front position lamp	no
Światło pozycyjne tylne R1	nie
R1 Rear position lamp	no
Światło pozycyjne tylne R2	nie
R2 Rear position lamp	no
Światło hamowania S1	nie
S1 Stop lamp	no
Światło hamowania S2	nie
S2 Stop lamp	no
Światło hamowania S3	nie
S3 Stop lamp	no
Światło hamowania S4	nie
S4 Stop lamp	no
Światło obrysowe	nie
End-outline marker lamp	no



10 Położenie znaku homologacji:
Position of approval mark:

na kloszu
on the lens

11 Powód (powody) rozszerzenia:
Reason(s) for the extension (if applicable):

nie dotyczy
N/A

12 Homologacji:
Approval:

udzielono
granted

13 Miejsowość:
Place:

Warszawa
Warsaw

14 Data:
Date:

1 marca 2018 r.
1st of March 2018

15 Podpis:
Signature:

z up.
DIREKTOR
Miejskiego Wydziału - Zarządca
Zaciszcza Dyrektora



16 Do niniejszego zawiadomienia załącza się wykaz dokumentów przedłożonych organowi administracji, który udzielił homologacji, które mogą być uzyskane na prośbę:

The list of documents deposited with the Administrative Service, which has granted approval, is annexed to this communication and may be obtained on request.

1. Opis techniczny z rysunkiem

Technical description with drawing

2. Sprawozdanie z badań homologacyjnych nr:

1083/ZBH/17

Test report No:

DOKUMENT INFORMACYJNY
INFORMATION DOCUMENT
OPIS TECHNICZNY
TECHNICAL DESCRIPTION

PRODUCENT: Przetwórstwo Tworzyw Sztucznych „WAŚ” Józef i Leszek Waś
PRODUCER: Sp. J. Godzinkowice ul. Stalowa 7,9 55-200 Olawa

WYRÓB: LAMPA ZESPOŁONA POZYCYJNA PRZEDNIO – TYLNA
ARTICLE: FRONT AND REAR POSITION ASSEMBLY LAMP

OZNACZENIE LAMPY: W168.3
LAMP MARKING: W168.3

A 02
R 02



1875
1876

ŚWIATŁA: (wersja wykonania 2)
- pozycyjne przednie W168.3/A - A
- pozycyjne tylne W168.3/R - R

LAMPS: (product version 2)
- front position W168.3/A - A
- rear position W168.3/R - R

MATERIALY:
KORPUS : - PVC lub EPDM+PP
KLOSZ: - PC lub PMMA biały dyfuzyjny dla światła pozycyjnego przedniego, PC lub PMMA czerwony dyfuzyjny lub biały dyfuzyjny dla światła pozycyjnego tylnego
UKŁAD ELEKTRONICZNY Z ELEKTROLUMINESCENCYJNYM ŹRÓDŁEM ŚWIATŁA
USZCZELNIENIE – masa plastyczna
PRZEWODY DOPROWADZAJĄCE PRĄD
MIEJSCE UMIESZCZENIA ZNAKÓW HOMOLOGACJI - na kloszu

MATERIALS:
BODY : - PVC or EPDM+PP
LENS: - PC or PMMA white diffusive for the front position light, PC or PMMA red diffusive or white diffusive for the rear position light,
ELECTRONIC DEVICE WITH ELECTROLUMINESCENT LIGHT SOURCE
PLASTIC GASKET
LEADS
PLACE FOR THE APPROVAL MARKS: - on the lens



ŹRÓDŁA ŚWIATŁA:
3xLED 12V 0,4W, 24V 0,7W – dla światła pozycyjnego przedniego, połączone szeregowo
4xLED 12V 0,9W, 24V 1,8W – dla światła pozycyjnego tylnego, połączone szeregowo

LIGHT SOURCES:
3xLED 12V 0,4W, 24V 0,7W – for front position light, connected in series
4xLED 12V 0,9W, 24V 1,8W – for rear position light, connected in series

NINIEJSZY OPIS JEST CZĘŚCIĄ WNIOSKU O UDZIELENIE HOMOLOGACJI
THIS DESCRIPTION IS A PART OF THE APPLICATION FOR THE APPROVAL

LAMPA ZESPOLONA POZYCYJNA PRZEDNIO - TYLNA W168.3
FRONT AND REAR POSITION ASSEMBLY LAMP W168.3

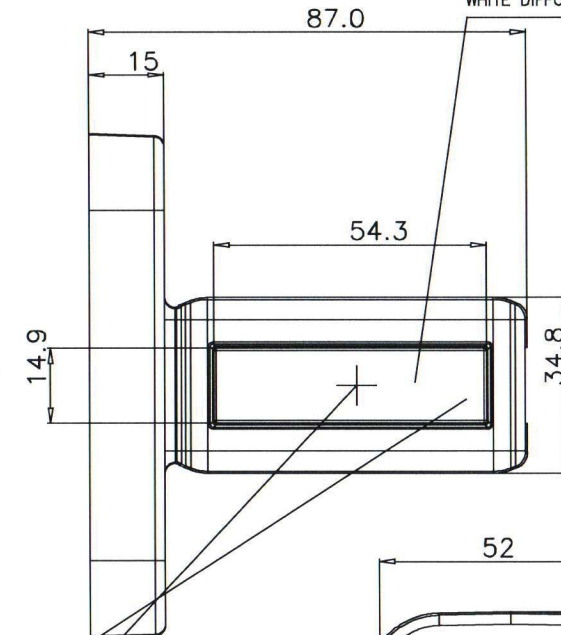
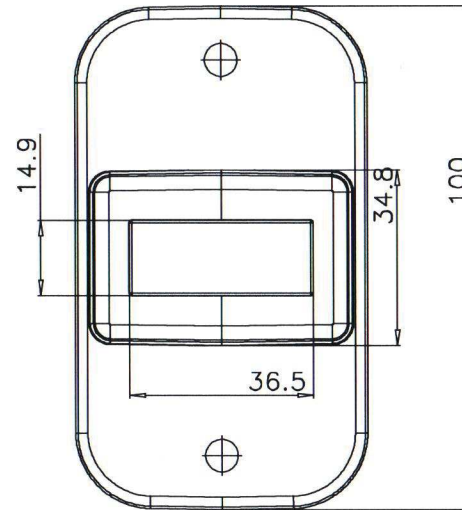
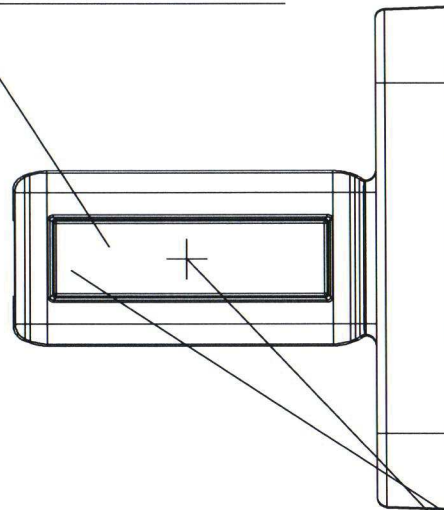
R 02 E20 1876
A 02 1875



PRZETWÓRSTWO TWORZYW SZTUCZNYCH "WAŚ"
JÓZEF I LESZEK WAŚ SPÓŁKA JAWNA
Godzikowice, ul. Stalowa 7,9 55-200 Oława
tel. (071)313 95 18, tel./fax (071)313 35 52
Regon 931951967 NIP 912-16-54-900

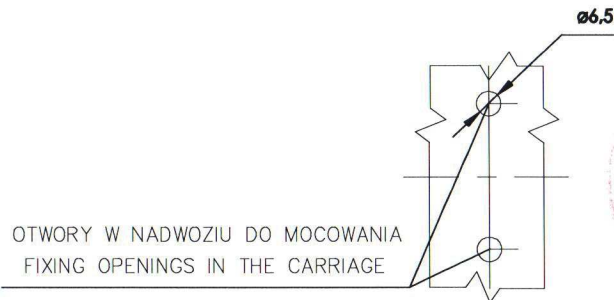
ŚWIATŁO PRZEDNIE POZYCYJNE W168.3/A
KŁOSZ BIAŁY DYFUZYJNY
FRONT POSITION LIGHT W168.3/A
WHITE DIFFUSIVE LENS

ŚWIATŁO TYLNE POZYCYJNE W168.3/R
KŁOSZ BIAŁY DYFUZYJNY LUB CZERWONY
DYFUZYJNY
REAR POSITION LIGHT W168.3/R
WHITE DIFFUSIVE OR RED DIFFUSIVE LENS

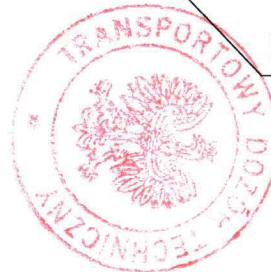


MIEJSCE NA NUMER HOMOLOGACJI
PLACE FOR THE APPROVAL NUMBER

ŚRODKI ODNIESIENIA
CENTERS OF THE REFERENCE



OTWORY W NADWOZIU DO MOCOWANIA
FIXING OPENINGS IN THE CARRIAGE

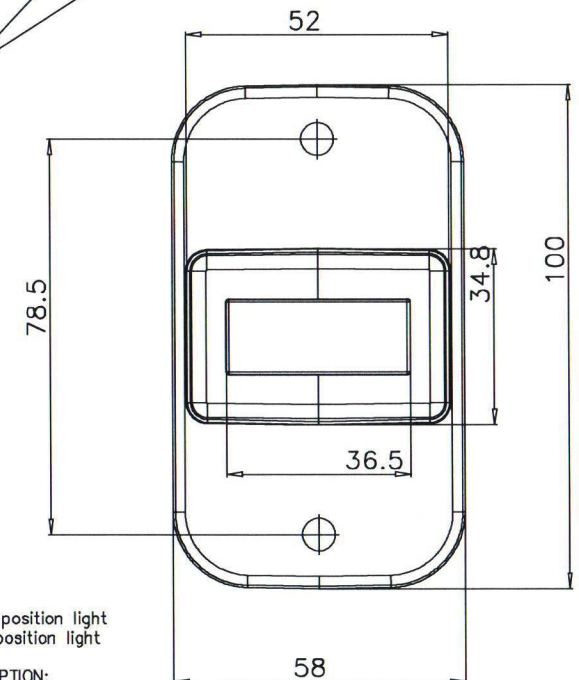


ŹRÓDŁA ŚWIATŁA
3 x LED dla światła pozycyjnego przedniego
4 x LED dla światła pozycyjnego tylnego

CAŁKOWITY POBÓR MOCY:
12V 1,3W 24V 2,5W

LIGHT SOURCES
3 x LED for the front position light
4 x LED for the rear position light

TOTAL POWER CONSUMPTION:
12V 1,3W 24V 2,5W



NINIEJSZY RYSUNEK JEST CZĘŚCIĄ WNIOSKU O HOMOLOGACJĘ
THIS DRAWING IS A PART OF THE APPLICATION FOR APPROVAL

GODZIKOWICE, 08-11-2017

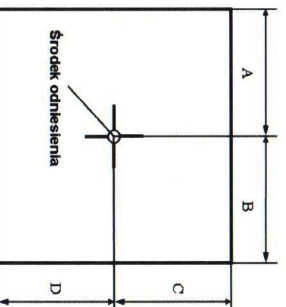
ZAŁĄCZNIK NR 1
ANNEX No. 1

DO SPRAWOZDANIA Z BADAŃ NR 1083//ZBH/17
TO THE TEST REPORT No. 1083/ZBH/17

Oznaczenie krawędzi powierzchni widocznej (powierzchni świetlnej wg R48.06)
 lamp zespolonych W168.1, W168.2, W168.3, W168.4, W168.5
 Marking of apparent surface (illuminating surface acc. to R48.06) of grouped lamp
 W168.1, W168.2, W168.3, W168.4, W168.5

Producent:
 Manufacturer:
 Przetwórstwo Tworzyw Sztucznych „WAŚ”
 Józef i Leszek Waś
 ul. Stalowa 7, 9
 Godzlikowice, 55-200 Olawa

Liczba stron:
 Number of pages:
 1



Światło Light	A [mm] w lewo left	B [mm] w prawo right	C [mm] w górę up	D [mm] w dół down
Przednie pozycyjne W168.1/A Front position W168.1/A	65	65	26	26
Przednie pozycyjne W168.2/A Front position W168.2/A	47	47	12	12
Przednie pozycyjne W168.3/A Front position W168.3/A	25	25	6	6
Tyłne pozycyjne W168.1/R Rear position W168.1/R	65	65	26	26
Tyłne pozycyjne W168.2/R Rear position W168.2/R	47	47	12	12
Tyłne pozycyjne W168.3/R Rear position W168.3/R	25	25	6	6
Boczne pozycyjne W168/SM1 Side-marker W168/SM1	16	16	6	6

Koniec załącznika
 End of annex

sporządził:
 compiled by:

autoryzował:
 authorised by:

dr inż. Piotr Kaźmierczak, adiunkt