



Index du dossier de réception d'une homologation par type en application d'un Règlement
Index to the information package of a type approval with regard to a Regulation

Dernière Série d'amende- ments applicable <i>Last applicable Series of amendments</i>	N° de la réception de base et mise à jour <i>Base approval and update No</i>	Extension N° <i>Extension No</i>	Révision N° <i>Revision No</i>	Date d'émission <i>Issue date</i>	Fiche de renseignements <i>Information document</i>	
					Référence <i>Reference</i>	Nombre de pages <i>Number of pages</i>
7-02	00	-	-	22.06.2011	Lucidity 26555 / 00	6

Vu pour être annexé à la fiche de réception,
Approved and to be attached to the approval certificate,
L'Attaché,
The Attache,

ir. A. DESCAMPS

N° d'homologation mis à jour : E6-7R-020186 <i>Updated Approval No</i>		BEVASYS : 201102941
Mise à jour N° : 00 <i>Update No</i>	Date d'émission : 22.06.2011 <i>Issue date</i>	P 1



COMMUNICATION CONCERNANT L'HOMOLOGATION D'UN TYPE DE DISPOSITIF
COMMUNICATION CONCERNING THE APPROVAL OF A TYPE OF DEVICE
EN APPLICATION DU REGLEMENT N° 7-02
PURSUANT TO REGULATION No 7-02

N° d'homologation : E6-7R-020186
Approval No.

Marque d'homologation :
Approval mark

02 R1

02 A



0186

1. Marque de fabrique ou de commerce du dispositif : LUCIDITY
1. *Trade name or mark of the device*

2. Désignation du type de dispositif par le fabricant : 26555
2. *Manufacturer's name for the type of device*

3. Nom et adresse du fabricant :
3. *Manufacturer's name and address*

Lucidity Enterprise Co.,Ltd.
No. 18, Gong-Ye Road Section 1,
Tainan Science Industrial Zone
70955 – Tainan City, Taiwan R. O. C.

4. Nom et adresse du mandataire du fabricant (le cas échéant) : -
4. *If applicable, name and address of manufacturer's representative*

5. Dispositif soumis à l'homologation le : 26.05.2011 ~ 14.06.2011
5. *Submitted for approval on*

6. Service technique chargé des essais :
6. *Technical service responsible for conducting approval tests*

AIB VINCOTTE INTERNATIONAL
Jan Olieslagerslaan 35
1800 VILVOORDE

7. Date du procès-verbal d'essai : 22.06.2011
7. *Date of test report issued by that service*

8. Numéro du procès-verbal d'essai : H1160302490/081
8. *Number of test report issued by that service*

9. Brève description : ¹ voir fiche de renseignements
9. Concise description ¹ : see information document

Par catégorie de feu : A, R1
By category of lamp

Pour montage à l'extérieur ~~ou à l'intérieur~~, ou les deux ²
For mounting either outside ~~or inside or both~~ ²

Couleur de la lumière émise : rouge / blanc ²
Colour of light emitted : red / white ²
white (front position lamp)
red (rear position lamp)

Nombre, catégorie et type de la ou des sources lumineuses :
Number and category of light source(s)
1 light source / 3 LEDs (front position lamp)
1 light source / 3 LEDs (rear position lamp)

Tension et puissance : 1 light source / 3 LEDs (front position lamp)
Voltage and wattage : 1 light source / 3 LEDs (rear position lamp)

Code d'identification spécifique du module de la source lumineuse : -
Light source module specific identification code

Hauteur de montage limitée à 750 mm au-dessus du sol : ~~oui~~ / non ²
Only for limited mounting height of equal to or less than 750 mm above the ground : ~~yes~~ / no ²

Caractéristiques géométriques de montage et variantes éventuelles : voir fiche de renseignements
Geometric conditions of installation and relating variations, if any: see information document

Le dispositif de régulation électronique de la source lumineuse ou du régulateur d'intensité : -
Application of an electric light source control gear / variable intensity control :
(a) fait partie du feu : ~~oui~~ / non ²
(a) being part of the lamp : ~~yes~~ / no ²
(b) ne fait pas partie du feu : ~~oui~~ / non ²
(b) being not part of the lamp : ~~yes~~ / no ²

Tension d'alimentation du dispositif de régulation électronique de la source lumineuse ou du régulateur d'intensité : -
Input voltage supplied by an electronic light source control gear / variable intensity control :

Nom du fabricant et numéro d'identification du dispositif de régulation électronique de la source lumineuse ou du régulateur d'intensité (lorsque le dispositif de régulation de la source lumineuse fait partie du feu mais n'est pas incorporé dans son boîtier) : -
Electronic light source control gear / variable intensity control manufacturer and identification number (when the light source control gear is part of the lamp but is not included into the lamp body)

Intensité lumineuse variable : ~~oui~~ / non ²
Variable luminous intensity : ~~yes~~ / no ²

10. Position de la marque d'homologation : sur la lampe
10. Position of the approval mark : on the lamp
11. Motif(s) de l'extension d'homologation (le cas échéant) : -
11. Reason(s) for extension (if applicable)

¹ Pour des feux équipés de sources lumineuses non remplaçables, indiquer le nombre et la consommation totale en watt des sources lumineuses
For lamps with non-replaceable light sources indicate the number and the total wattage of the light sources

² Biffer les mentions qui ne conviennent pas - Strike out what does not apply

12. Homologation accordée / ~~étendue~~²
12. *Approval granted / ~~extended~~²*
13. Lieu : Bruxelles
13. *Place*
14. Date : 22.06.2011
14. *Date*
15. Signature :
15. *Signature*

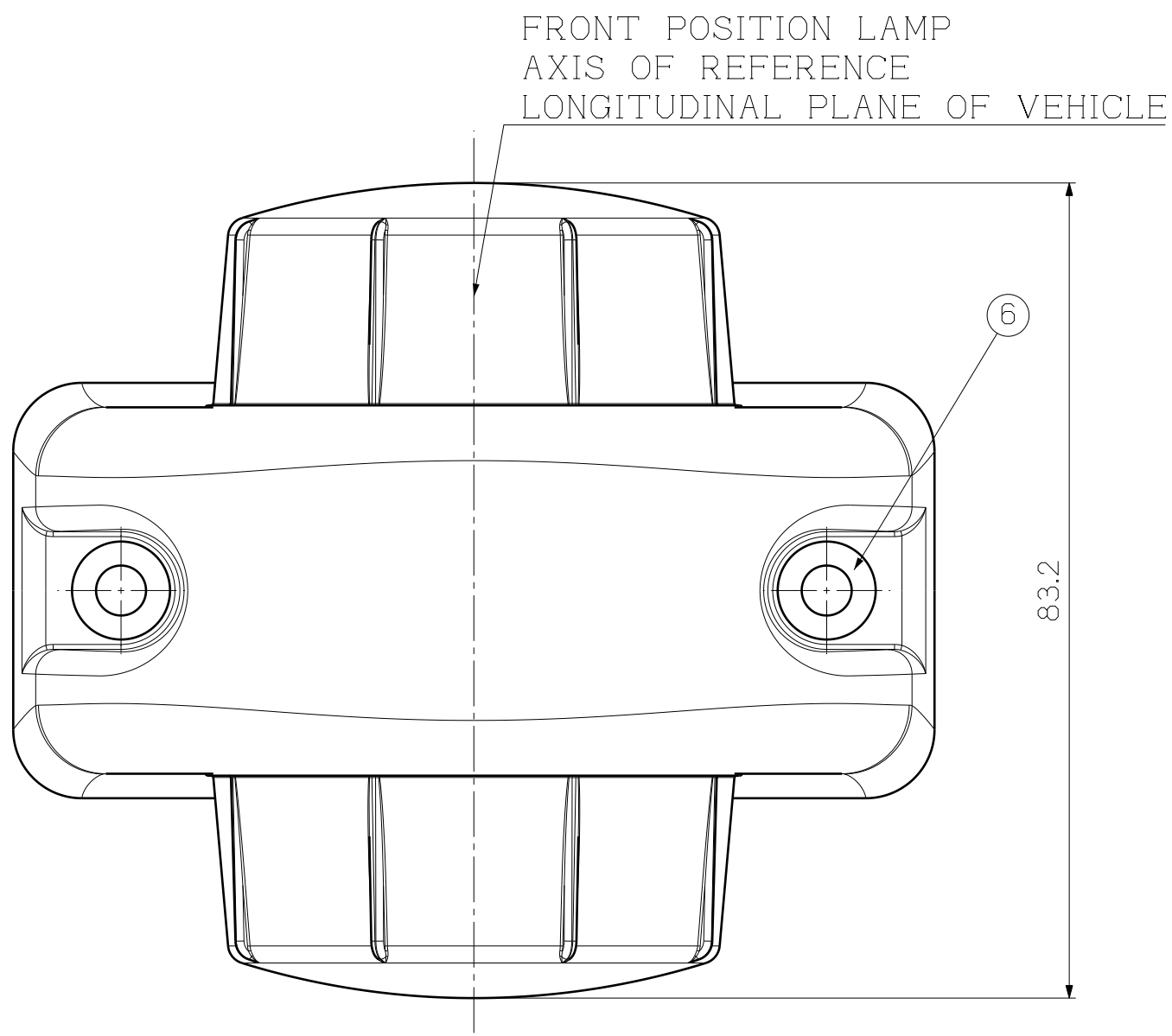
AU NOM DU MINISTRE :
ON BEHALF OF THE MINISTER
Pour le Directeur Général,
For the Director General
L'Attaché,
The Attache,



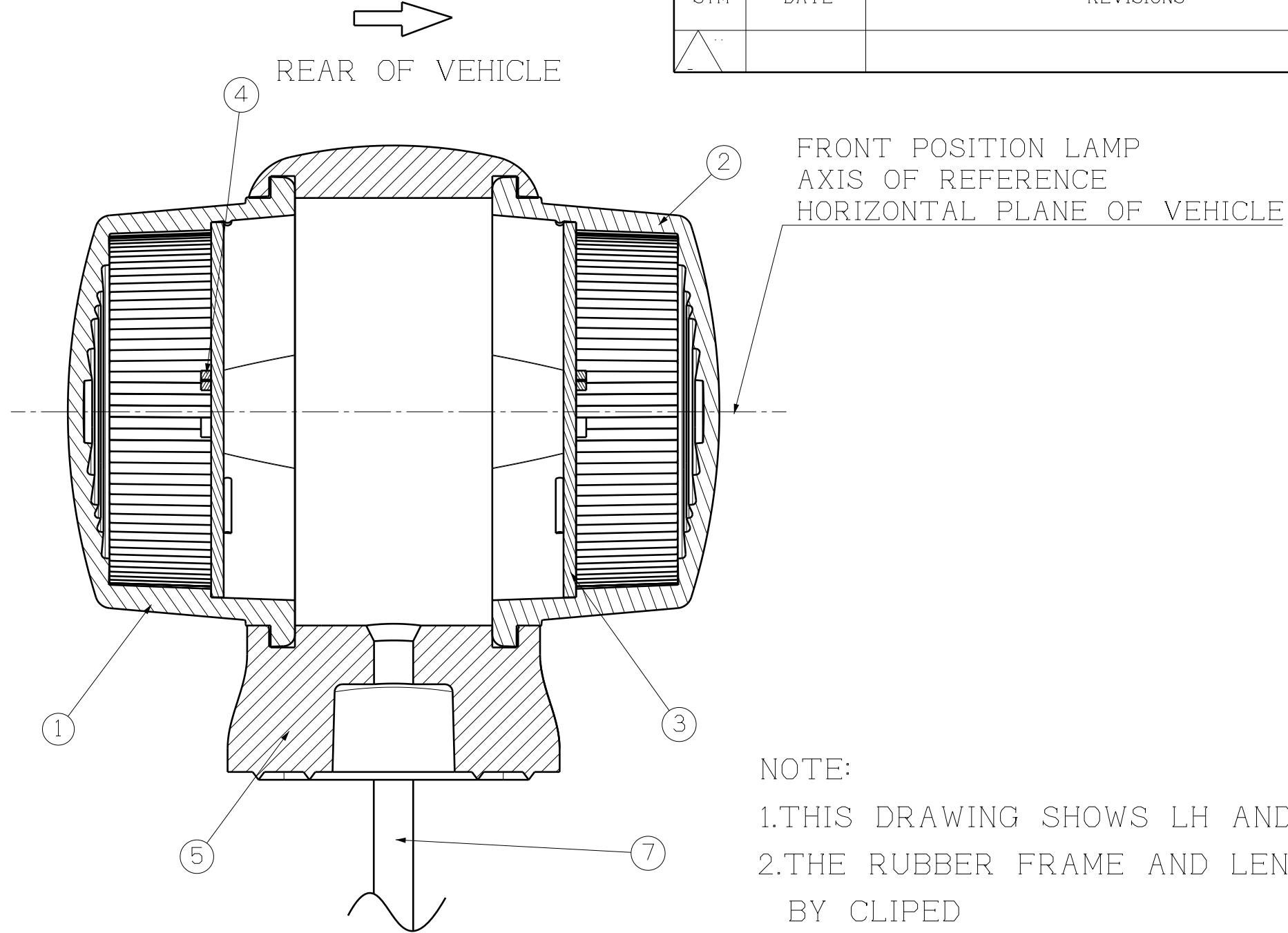
Mr. A. DESCAMPS

16. Est annexée la liste des pièces constituant le dossier d'homologation déposé au Service administratif ayant délivré l'homologation et pouvant être obtenu sur demande.
16. *The list of documents deposited with the Administrative Service which has granted approval is annexed to this communication and may be obtained on request.*

GENERAL TOLERANCE	
ASSEMBLY PARTS	
DIMENSION	TOLERANCE
≤ 4	± 0.04
$>4 \sim \leq 12$	± 0.08
$>12 \sim \leq 40$	± 0.12
>40	± 0.16
GENERAL TOLERANCES FOR NOMINAL DIMENSIONS WITHOUT SPECIFIED TOLERANCE	



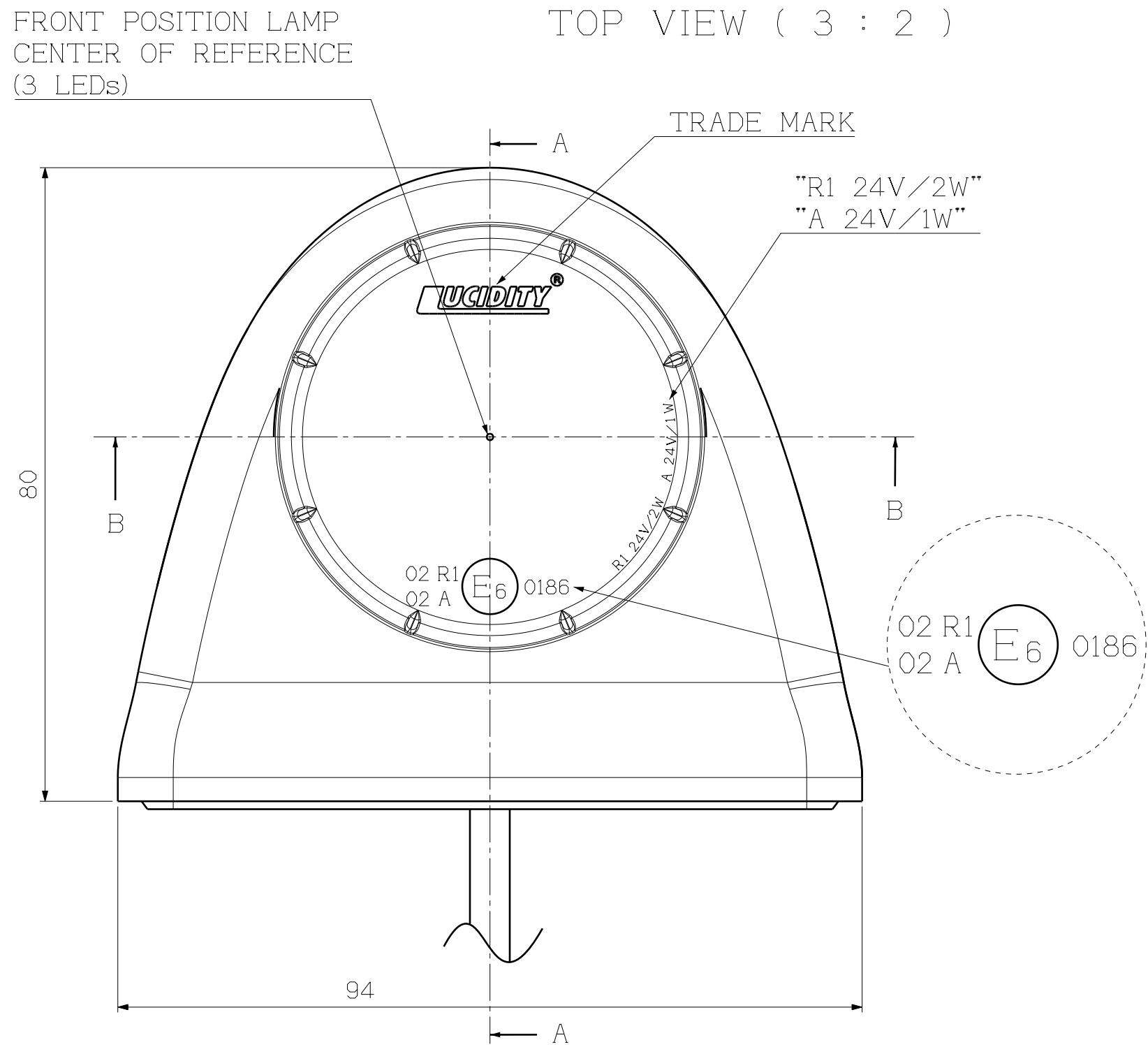
TOP VIEW (3 : 2)



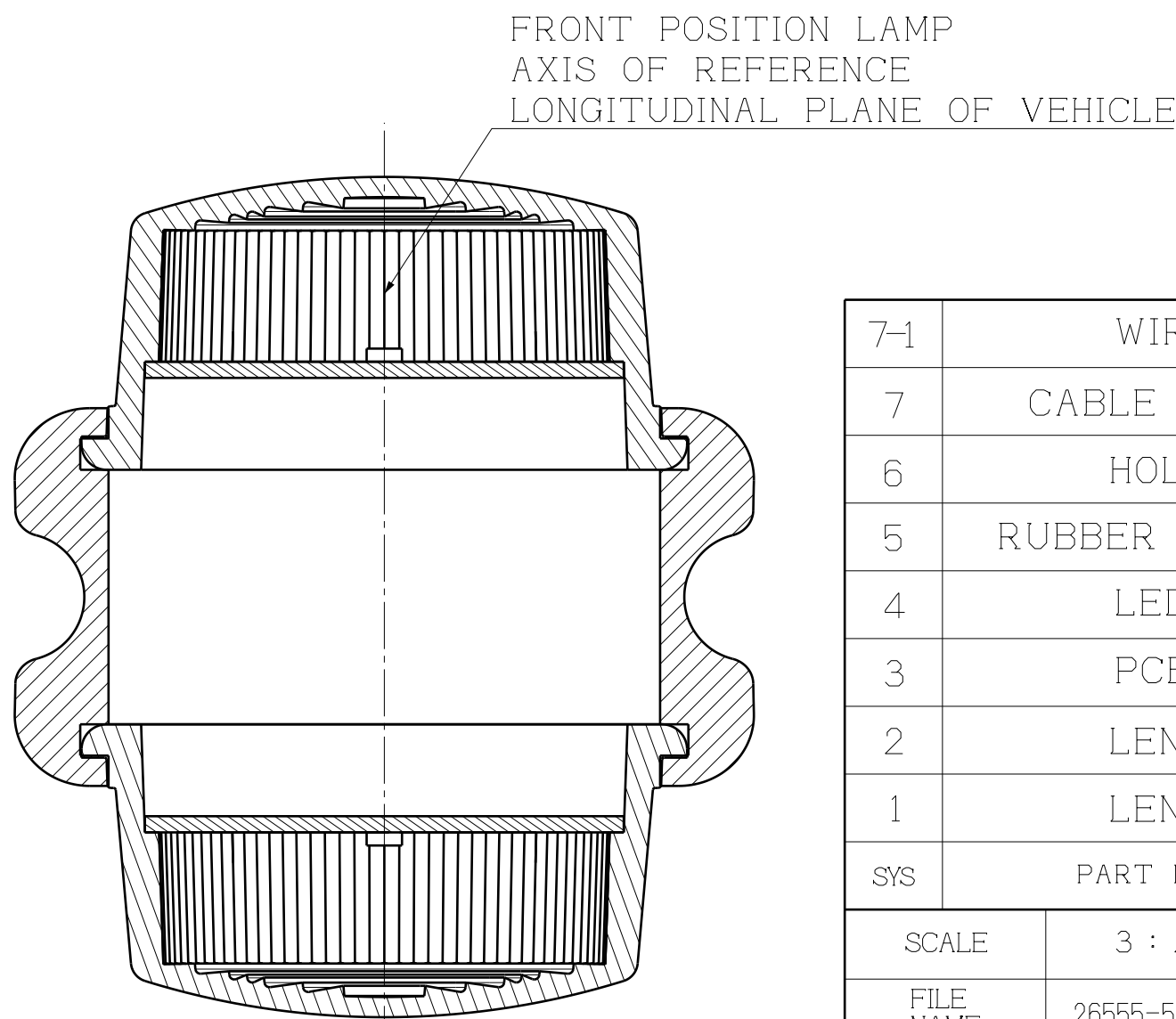
SECTION A-A (3 : 2)

NOTE:

- 1.THIS DRAWING SHOWS LH AND RH IS THE SAME
- 2.THE RUBBER FRAME AND LENS ARE FIXED BY CLIPED



MAIN VIEW (3 : 2)



SECTION B-B (3 : 2)

7-1	WIRE	16/17	2	BLACK/WHITE	
7	CABLE WIRE		1	BLACK	
6	HOLDER	PC	2	BLACK	
5	RUBBER FRAME	EPDM	1	BLACK	
4	LED	SMD	3/3	WHITE/RED	
3	PCB		1		
2	LENS	PC	1	RED	
1	LENS	PC	1	CLEAR	
SYS	PART NAME	MATERIAL & SPECIFICATION	QTY	REMARK	
SCALE	3 : 2	APPR BY	26555-FRONT POS ECE APPROVED		
FILE NAME	26555-5500	CHK BY	DWG NO.	26555	
CUSTOM PART NO		DESNR BY BENNY SHEN			SYM
3RD ANGLE		DRAWN BY BENNY SHEN			
UNIT:mm		DWG DATE	06-21-11		
<div><div>LUCIDITY®</div><div>LUCIDITY ENTERPRISE CO.,LTD. NO.18, GONGYE 1ST RD., ANNAN DIST. TAINAN, Taiwan, R.O.C.</div></div>					

