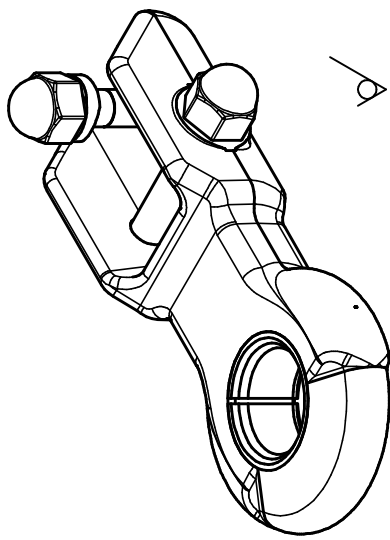
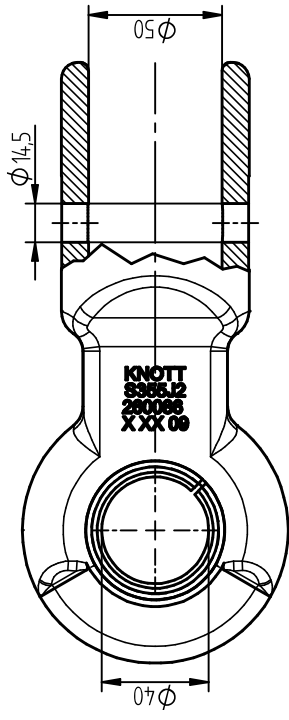
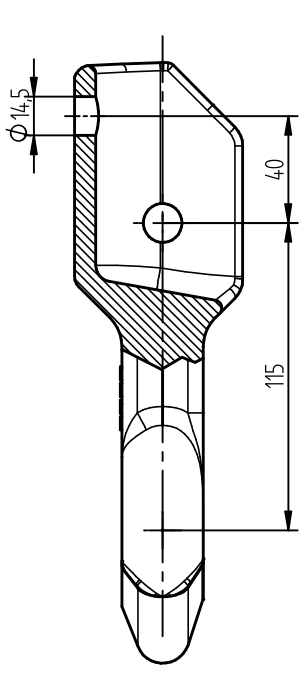
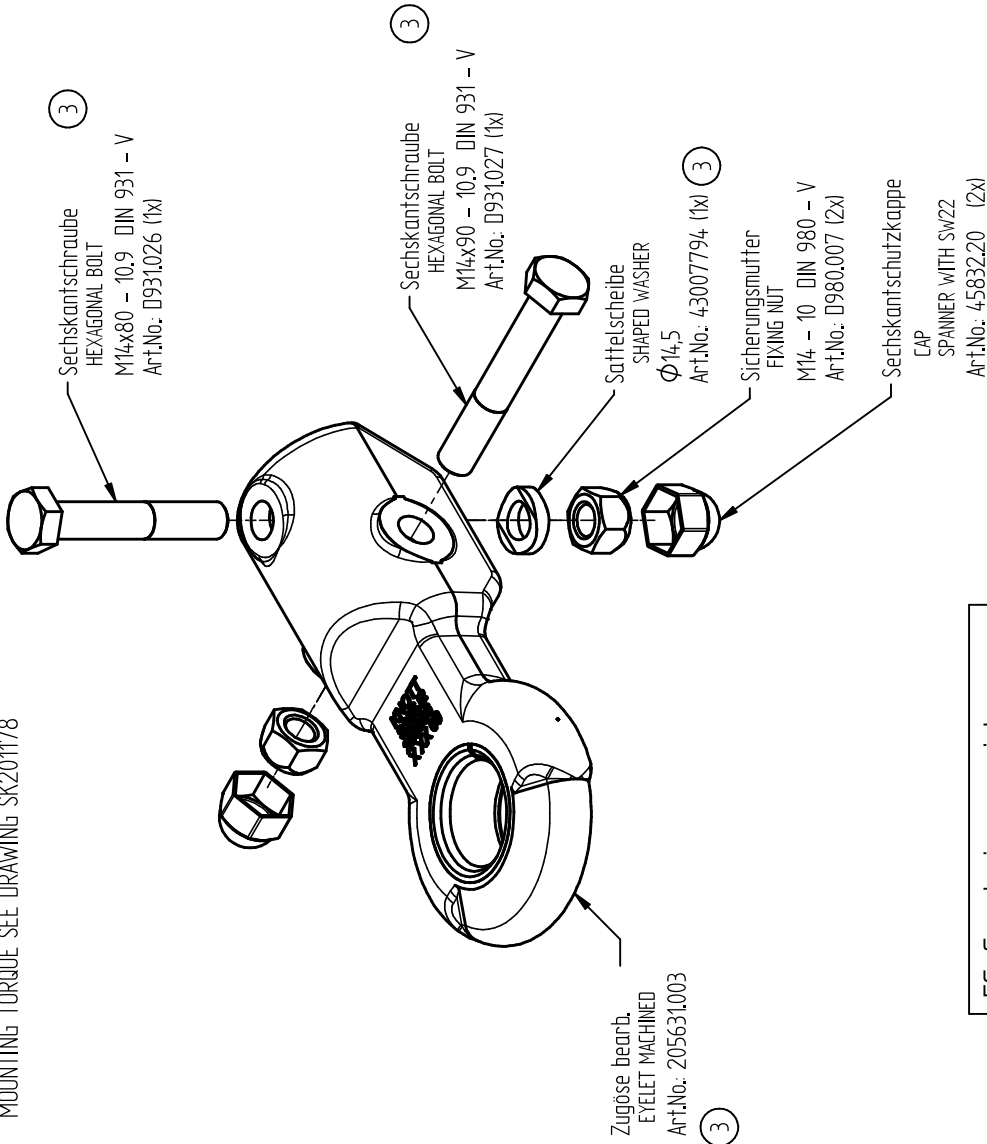


3 Anziedrehmomente siehe Zg. SK201178
MOUNTING TORQUE SEE DRAWING SK201178



EG-Genehmigungszeichen

EG-APPROVAL NO.

E1 00-0680

ECE-Genehmigungszeichen

ECE-APPROVAL NO.

E1 55R-012026


Genehmigungstyp

APPROVAL TYPE

26 0086 09

Klasse: S

CLASS: S

CAD-Software Solid-Edge		Wärmebehandlung HEAT TREATMENT		Oberflächenbehandlung FINISH		galv. verzinkt GALVANIZED		Alle Rechte, wie Vervielfältigung oder Weitergabe an Dritte, vorbehalten, auch hier Schutzrechtsfertigung, Schutzpatent, ISO 9001 beachten, WE RESERVE ALL RIGHTS AND REPRODUCTION OR DISCLOSURE TO A THIRD PARTY ALSO FOR GRANTING OF PATENTS, REFER TO PROTECTION NOTICE ISO 9001.			
Änderung: "00000" = geringfügige Änderung ohne technische Bedeutung MODIFICATION "00000" = minor modification without technical background								Änderung, Nr. MODIFICATION No.			
-	-	-	-	-	-	-	-	-	-		
-	-	-	-	-	-	-	-	-	-		
-	-	-	-	-	-	-	-	-	-		
-	-	-	-	-	-	-	-	-	-		
-	-	-	-	-	-	-	-	-	-		
1	20641	18.04.2013	S. Pyka		3	Gezeichnet DRAWN	Geprüft CHECKED	Zugfestigk. TENSILE STRENGTH	Artikel-Nr. ART. No.		
2	21098	25.11.2013	S. Pyka		15.03.2004			98761993	98761993		
3	26223	29.11.2019	M. Feichtner		Lurtz		Sj	Benennung/description			
Index, REF.	Änder. Nr. MODIFICATION No	Datum DATE	Name	Maßstab SCALE		Zugöse kpl. Eyelet cpl. Dose-DIN40, dia50 M14/M14, kr.				Blatt SHEET Von of Blatt/Hohepunkt SHEET SIZE	A3
				1:2		