

MINISTERSTWO INFRASTRUKTURY
MINISTRY OF INFRASTRUCTURE
ul. Chałubińskiego 4/6, PL-00-928 Warszawa



ZAWIADOMIENIE
COMMUNICATION

dotyczące: ROZSZERZENIA HOMOLOGACJI
concerning: APPROVAL EXTENDED

typu światła obrysowego tylnego na podstawie **Regulaminu EKG nr 7.**
of a type of rear position lamp pursuant to ECE Regulation No. 7.

Nr homologacji: **020536**
Approval No.:

Nr rozszerzenia: **09**
Extension No.:

- | | | |
|---|--|--|
| 1 | Nazwa handlowa lub marka urządzenia:
<i>Trade name or mark of the device:</i> | WAŚ |
| 2 | Oznakowanie typu urządzenia przez wytwórcę:
<i>Manufacturer's name for the type of device:</i> | W23, W21.1, W21.2, W21.3, W21.4,
W21.5, W21.6, W21.7, W21.10 |
| 3 | Nazwa i adres wytwórcy:
<i>Manufacturer's name and address:</i> | Przetwórstwo Tworzyw Sztucznych
"WAŚ" S.J. Józef i Leszek Waś
ul. Stalowa 7, 9 Godzikowice
55-200 Olawa, Polska |
| 4 | Nazwa i adres przedstawiciela wytwórcy (o ile występuje):
<i>If applicable, name and address of manufacturer's representative:</i> | nie dotyczy
<i>N/A</i> |
| 5 | Data przedstawienia do homologacji:
<i>Submitted for approval on:</i> | 10.12.2007 |
| 6 | Placówka techniczna odpowiedzialna
za przeprowadzanie badań homologacyjnych:
<i>Technical service responsible for conducting
approval tests:</i> | INSTYTUT TRANSPORTU
SAMOCHODOWEGO
ul. Jagiellońska 80
03-301 Warszawa |
| 7 | Data protokołu z badań:
<i>Date of test report issued by that service:</i> | 20.12.2007 |
| 8 | Numer protokołu z badań:
<i>Number of test report issued by that service:</i> | 1225/ZOE/07 |
| 9 | Skrótowny opis:
<i>Concise description:</i> | |
| | Kategoria:
<i>By category of lamps:</i> | R |
| | Do zamocowania na zewnątrz, wewnątrz lub w obu miejscach:
<i>For mounting either outside or inside or both:</i> | nie dotyczy
<i>N/A</i> |
| | Barwa źródła światła:
<i>Colour of light emitted:</i> | czerwona
<i>red</i> |



Liczba i kategoria żarówek:
Number and category of filament lamp(s):

LED 1 × 0,4W 12V; 1 × 0,8W 24V

Specjalne źródło zasilania:
Special supply voltage:

nieWolt
noVolts

Zastosowanie dodatkowego źródła zasilania:
Application of additional supply system:

nie
no

Opis źródła zasilania:
Specification of this supply system:

Źródło zasilania regulowane:
Switched power supply:

nie
no

Wsp. wypełnienia:amplituda całkowita napięcia: i/lub napięcie skuteczneWolt
Duty cycle: peak to peak voltage and/or effective voltage Volts

Moduł źródła światła:
Light source module:

nie
no

Kod identyfikacyjny modułu źródła światła:
Light source module specific identification code:

nie dotyczy
N/A

Geometryczne warunki instalowania
i ich warianty (jeżeli występują):
*Geometrical conditions of installation and
relating variations, if any:*

wg rysunku

according to the drawing

Przy ograniczeniu wysokości mocowania do
750 mm powyżej powierzchni podłoża:
*Only for limited mounting height of equal to
or less than 750 mm above the ground:*

nie
no

10 Położenie znaku homologacji:
Position of approval mark:

na kloszu
on the lens

11 Powód (powody) rozszerzenia:

**przystosowanie lampy do zasilania
napięciem 12V / 24V
adaptation of lamps for supplied with a
voltage 12V / 24V**

Reason(s) for the extension (if applicable):

12 Homologację:
Approval:

rozszerzono
extended

13 Miejsowość:
Place:

PL 00-928 Warszawa

14 Data:

2007-12-27

15 Podpis:

Z upoważnienia
MINISTRA INFRASTRUKTURY
Bogdan Oleksiak
Zastępca Dyrektora
Departamentu Transportu Drogowego

Signature:

16 Następujące dokumenty noszące numer homologacji przedstawiony powyżej, mogą być
uzyskane na prośbę:

*The following documents, bearing the approval number shown above, are available on
request:*

1. Opis techniczny z rysunkiem
Technical description with drawing

2. Protokół z badań homologacyjnych nr:
Test report No:

1225/ZOE/07



MINISTERSTWO INFRASTRUKTURY
MINISTRY OF INFRASTRUCTURE
ul. Chałubińskiego 4/6, PL-00-928 Warszawa



ZAWIADOMIENIE
COMMUNICATION

dotyczące:
concerning:

ROZSZERZENIA HOMOLOGACJI
APPROVAL EXTENDED



typu światła obrysowego przedniego na podstawie **Regulaminu EKG nr 7.**
of a type of front position lamp pursuant to ECE Regulation No. 7.

Nr homologacji: **020535**
Approval No.:

Nr rozszerzenia: **09**
Extension No.:

- | | | |
|---|--|--|
| 1 | Nazwa handlowa lub marka urządzenia:
<i>Trade name or mark of the device:</i> | WAŚ |
| 2 | Oznakowanie typu urządzenia przez wytwórcę:
<i>Manufacturer's name for the type of device:</i> | W23, W21.1, W21.2, W21.3, W21.4,
W21.5, W21.6, W21.7, W21.10 |
| 3 | Nazwa i adres wytwórcy:
<i>Manufacturer's name and address:</i> | Przetwórstwo Tworzyw Sztucznych
"WAŚ" S.J. Józef i Leszek Waś
ul. Stalowa 7, 9 Godzikowice
55-200 Olawa, Polska |
| 4 | Nazwa i adres przedstawiciela wytwórcy (o ile występuje):
<i>If applicable, name and address of manufacturer's representative:</i> | nie dotyczy
<i>N/A</i> |
| 5 | Data przedstawienia do homologacji:
<i>Submitted for approval on:</i> | 10.12.2007 |
| 6 | Placówka techniczna odpowiedzialna
za przeprowadzanie badań homologacyjnych:
<i>Technical service responsible for conducting
approval tests:</i> | INSTYTUT TRANSPORTU
SAMOCHODOWEGO
ul. Jagiellońska 80
03-301 Warszawa |
| 7 | Data protokołu z badań:
<i>Date of test report issued by that service:</i> | 20.12.2007 |
| 8 | Numer protokołu z badań:
<i>Number of test report issued by that service:</i> | 1225/ZOE/07 |
| 9 | Skrótowny opis:
<i>Concise description:</i> | |
| | Kategoria:
<i>By category of lamps:</i> | A |
| | Do zamocowania na zewnątrz, wewnątrz lub w obu miejscach:
<i>For mounting either outside or inside or both:</i> | nie dotyczy
<i>N/A</i> |
| | Barwa źródła światła:
<i>Colour of light emitted:</i> | biała
<i>white</i> |

Liczba i kategoria żarówek:

*Number and category of filament lamp(s):***LED 1 × 0,4W 12V; 1 × 0,8W 24V**

Specjalne źródło zasilania:

*Special supply voltage:***nie**

.....Wolt

no

.....Volts

Zastosowanie dodatkowego źródła zasilania:

*Application of additional supply system:***nie****no**

Opis źródła zasilania:

Specification of this supply system:

Źródło zasilania regulowane:

*Switched power supply:***nie****no**

Wsp.wypełnienia:amplituda całkowita napięcia: i/lub napięcie skuteczneWolt

Duty cycle: peak to peak voltage and/or effective voltageVolts

Moduł źródła światła:

*Light source module:***nie****no**

Kod identyfikacyjny modułu źródła światła:

*Light source module specific identification code:***nie dotyczy****N/A**

Geometryczne warunki instalowania

i ich warianty (jeżeli występują):

*Geometrical conditions of installation and relating variations, if any:***wg rysunku****according to the drawing**

Przy ograniczeniu wysokości mocowania do 750 mm powyżej powierzchni podłoża:

*Only for limited mounting height of equal to or less than 750 mm above the ground:***nie****no**

10 Położenie znaku homologacji:

*Position of approval mark:***na kloszu****on the lens**

11 Powód (powody) rozszerzenia:

*Reason(s) for the extension (if applicable):***przystosowanie lampy do zasilania napięciem 12V / 24V****adaptation of lamps for supplied with a voltage 12V / 24V**

12 Homologację:

*Approval:***rozszerzono****extended**

13 Miejscowość:

*Place:***PL 00-928 Warszawa**

14 Data:

*Date:***2007-12-27**

15 Podpis:

Signature:

Z upoważnienia
MINISTRA INFRASTRUKTURY
Bogdan Oleksiak
 Zastępca Dyrektora
 Departamentu Transportu Drogowego

16 Następujące dokumenty noszące numer homologacji przedstawiony powyżej, mogą być uzyskane na prośbę:

The following documents, bearing the approval number shown above, are available on request:

1. Opis techniczny z rysunkiem

Technical description with drawing

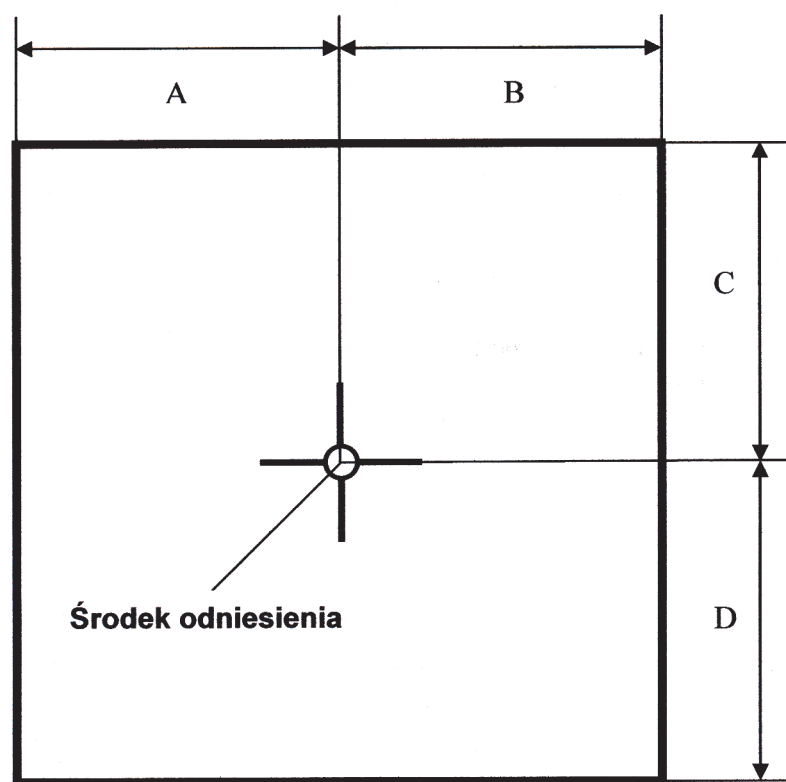
2. Protokół z badań homologacyjnych nr:

*Test report No:***1225/ZOE/07**

Przetwórstwo Tworzyw Sztucznych
„WAŚ” Józef i Leszek Waś S.J.
Godzikowice, ul. Stalowa 7, 9
55-200 Oława

E20 7R 020535
EXT. 9
E20 7R 020536
EXT. 8

LAMPY ZESPOŁONE OBRYSOWE PRZEDNIO-TYLNE
typu W23, W21.1, W21.2, W21.3, W21.4, W21.5, W21.6,
W21.7 W21.10 zasilane napięciem 12V / 24V
OZNACZENIE KRAWĘDZI POWIERZCHNI ŚWIETLNYCH ZGODNIE
Z REG. NR 48 EKG



Światło	A w lewo [mm]	B w prawo [mm]	C w górę [mm]	D w dół [mm]
przednie obrysowe 12 V / 24V	3	3	4	4
tylne obrysowe 12 V / 24 V	3	3	4	4

PRODUCENT: Przetwórstwo Tworzyw Sztucznych „WAŚ” Józef i Leszek Waś
PRODUCER: Sp. J. Godzikowice ul. Stalowa 7, 9, 55-200 Oława

WYRÓB: LAMPA ZESPOŁONA OBRYSOWA PRZEDNIO TYLNA
ARTICLE: FRONT-REAR END-OUTLINE LAMP ASSEMBLY

OZNACZENIE TYPU: W23, W21.1, W21.2, W21.3, W21.4, W21.5, W21.6,
W21.7, W21.10

TYPE MARKING: W23, W21.1, W21.2, W21.3, W21.4, W21.5, W21.6,
W21.7, W21.10

ŚWIATŁA:	- obrysowe przednie	- A	E20 7R 020535
	- obrysowe tylne	- R	EXT.9
			E20 7R 020536
			EXT.9
LAMPS:	- front end-outline	- A	
	- rear end-outline	- R	

MATERIAŁY:

KORPUS : - PVC czarny

KLOSZ: - PMMA, bezbarwny dla światła obrysowego przedniego i tylnego

UKŁAD ELEKTRONICZNY Z ELEKTROLUMINESCENCYJNYM
ŹRÓDŁEM ŚWIATŁA

USZCZELNIENIE – masa plastyczna

PRZEWODY DOPROWADZAJĄCE PRĄD

Lampa produkowana jest w dziewięciu wersjach mocowania (określonych na rysunku homologacyjnym) oraz dwóch wersjach wykonania – lewej i prawej różniących się rozmieszczeniem świateł obrysowych.

MATERIALS:

BODY : - PVC black

LENS: - PMMA, colourless for front end-outline and rear end-outline

ELECTRONIC DEVICE WITH ELECTROLUMINESCENT LIGHT SOURCE
PLASTIC GASKET

LEADS

Lamp assembly is produced in nine mounting versions (shown on the type approval drawings) and in two manufacture versions – left and right which differ in displacement of end-outline lamps.

ŹRÓDŁA ŚWIATŁA:

2xLED 12V 0,4W, 24V 0,8W (połączone szeregowo)

LIGHT SOURCES:

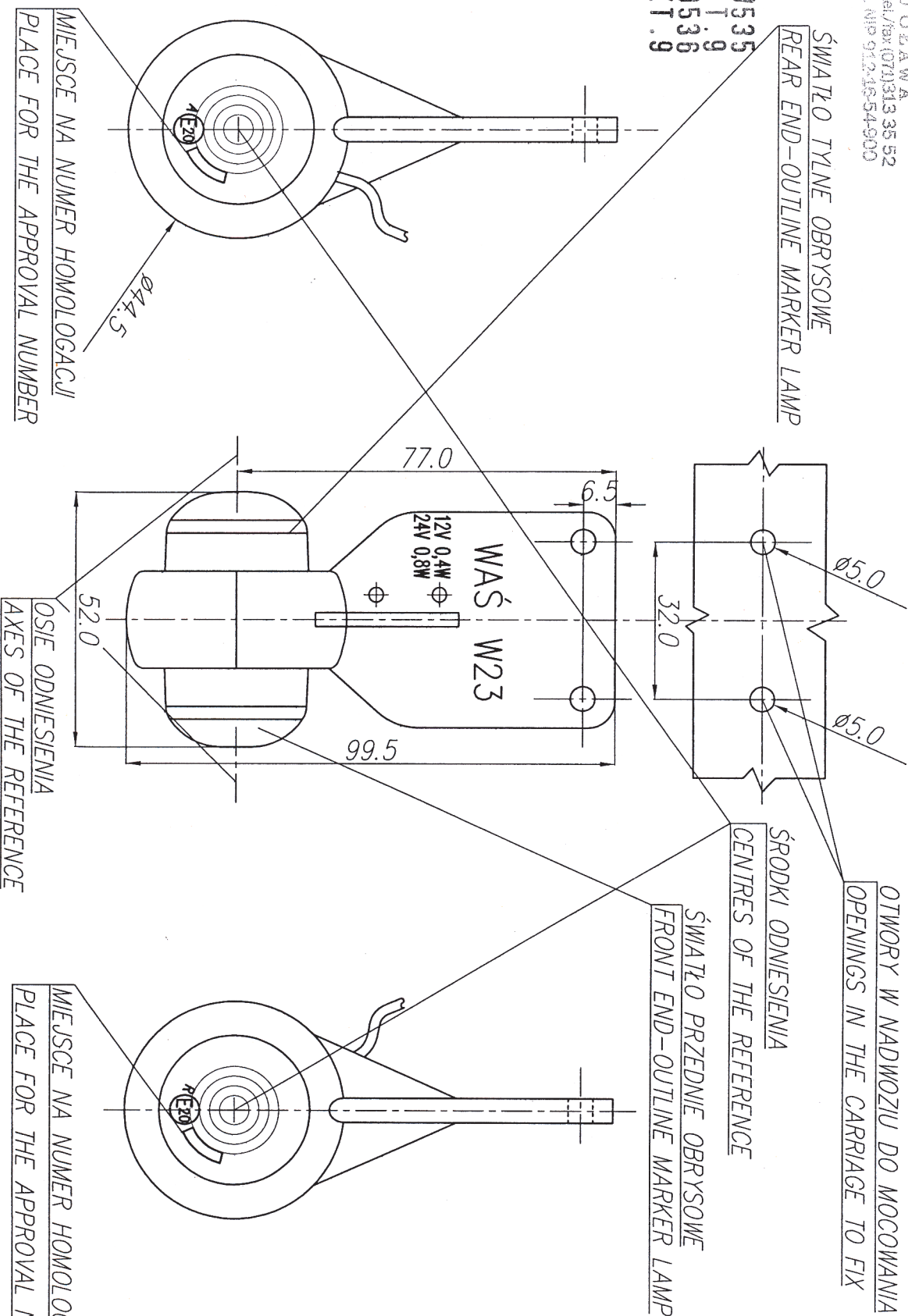
2xLED 12V 0,4W, 24V 0,8W (connected in series)

NINIEJSZY OPIS JEST CZĘŚCIĄ WNIOSKU O ROZSZERZENIE
HOMOLOGACJI
THIS DESCRIPTION IS A PART OF THE APPLICATION FOR
EXTENSION OF APPROVAL

E20 7R 020535
EXT.9
E20 7R 020536
EXT.9

LAMPA ZESPOLONA PRZEDNIO-TYLNA OBRYSOWA TYPU W23 FRONT-REAR END-OUTLINE LAMP ASSEMBLY TYPE W23

E20 7R 020535
 EXT: 9
 E20 7R 020536
 EXT: 9



NINIEJSZY RYSUNEK JEST CZĘŚCIĄ WNIOSKU O ROZSZERZENIE HOMOLOGACJI
 THIS DRAWING IS A PART OF THE APPLICATION FOR THE EXTENSION OF APPROVAL

ŹRÓDŁO ŚWIATŁA: ELEKTROLUMINESCENCYJNE
 LIGHT SOURCE: ELECTROLUMINESCENT

GODZIKOWICE, 12.12.2007



PRZETWORSTWO TWORZYW SZTUCZNYCH
JOZEF I LESZEK WĄS
SPÓŁKA JAWNA
Godzikowice, ul. Stalowa 7, 9
55-200 O.L.A.W.A
tel. (071) 313 95 18, tel./fax (071) 313 35 52
Refer. 92195 ŚWIATŁO PRZEDNIE OBRYSOWE

LAMPA ZESPOLONA PRZEDNIO-TYLNA OBRYSOWA TYPU W21.1

FRONT-REAR END-OUTLINE LAMP ASSEMBLY TYPE W21.1

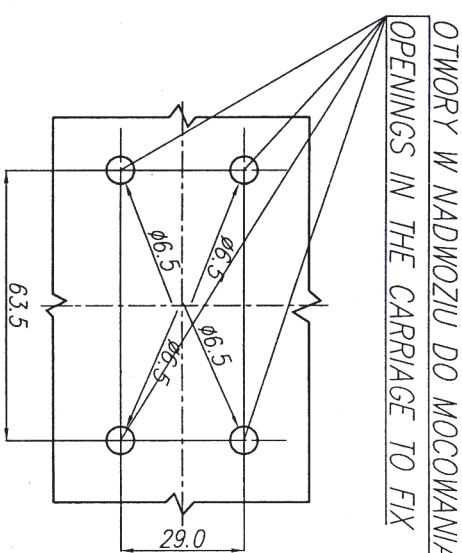
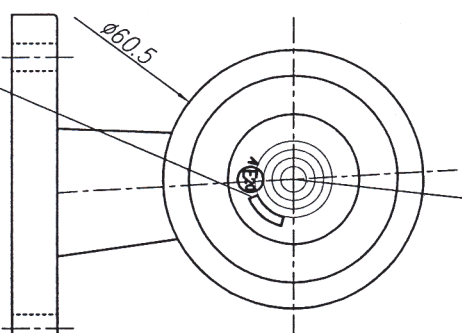
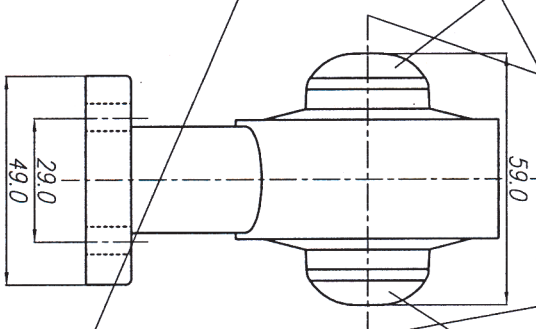
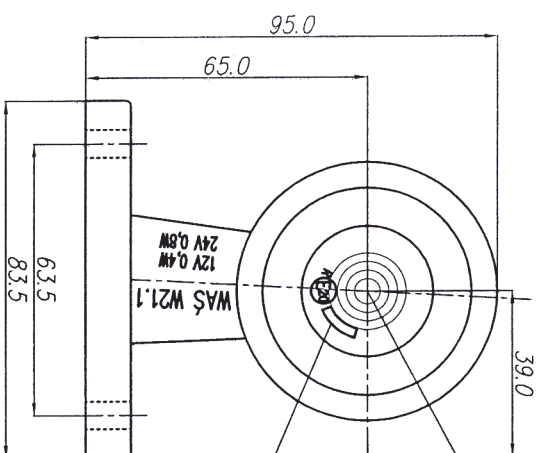
FRONT END-OUTLINE MARKER LAMP

OSIE ODNIESIENIA
AXES OF THE REFERENCE

ŚWIATŁO TYLNE OBRYSOWE
REAR END-OUTLINE MARKER LAMP

ŚRODKI ODNIESIENIA
CENTRES OF THE REFERENCE

OTWORY W NADWOZIU DO MOCOWANIA
OPENINGS IN THE CARRIAGE TO FIX



MIEJSCA NA NUMERY HOMOLOGACJI
PLACES FOR THE APPROVAL NUMBERS

E20 7R 020535
EXT. 9
E20 7R 020536
EXT. 9

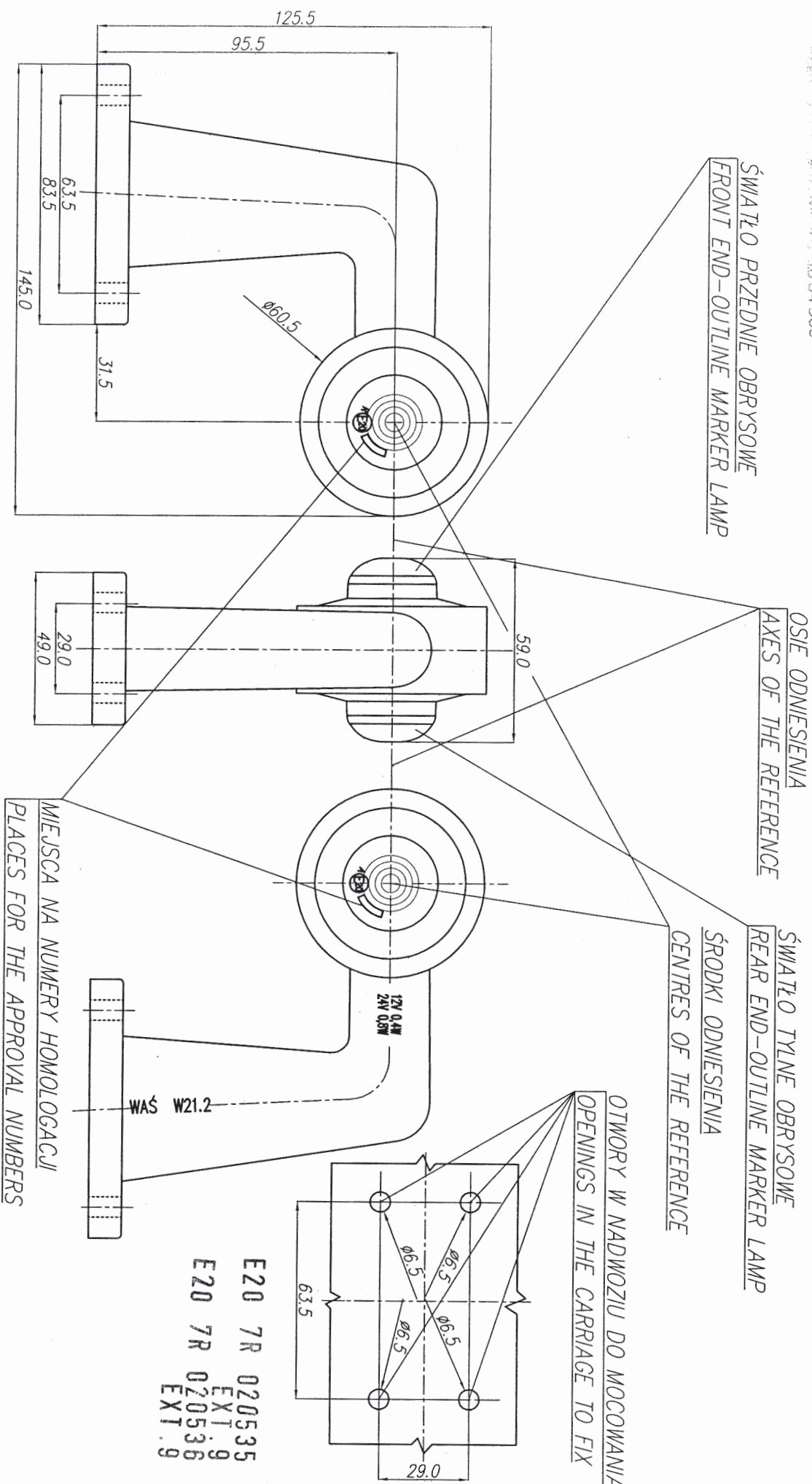
NINIEJSZY RYSUNEK JEST CZĘŚCIĄ WNIOSKU O ROZSZERZENIE HOMOLOGACJI
THIS DRAWING IS A PART OF THE APPLICATION FOR THE EXTENSION OF APPROVAL

ŹRÓDŁO ŚWIATŁA: ELEKTROLUMINESCENCYJNE
LIGHT SOURCE: ELECTROLUMINESCENT
GODZIKOWICE, 12.12.2007

PRZETWORSTWO TWORZYW SZTUCZNYCH
 JOZEF I LESZEK WAS
 SPÓŁKA JAWNA
 Godzikowice, ul. Stalowa 7, 9
 58-200 O K A W A
 tel (071) 313 35 18, tel/fax (071) 313 35 52
 Drgm 331064987, NIP 612-16-54-900

LAMPA ZESPOLONA PRZEDNIO-TYLNA OBRYSOWA TYPU W21.2

FRONT-REAR END-OUTLINE LAMP ASSEMBLY TYPE W21.2



E20 7R 020535
 EXT. 9
 E20 7R 020536
 EXT. 9

NINIEJSZY RYSUNEK JEST CZĘŚCIĄ WNIOSKU O ROZSZERZENIE HOMOLOGACJI
 THIS DRAWING IS A PART OF THE APPLICATION FOR THE EXTENSION OF APPROVAL

ŹRÓDŁO ŚWIATŁA: ELEKTROLUMINESCENCYJNE
 LIGHT SOURCE: ELECTROLUMINESCENT
 GODZIKOWICE, 12.12.2007

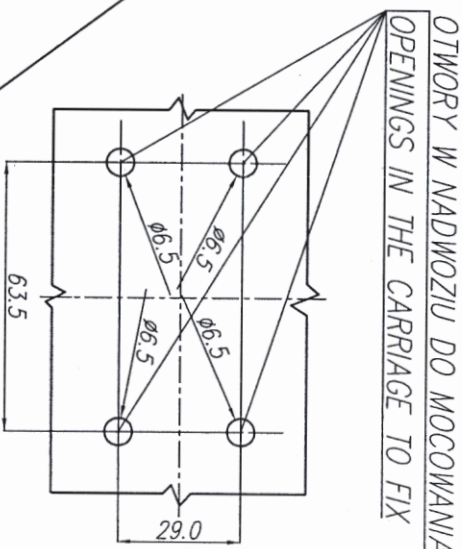
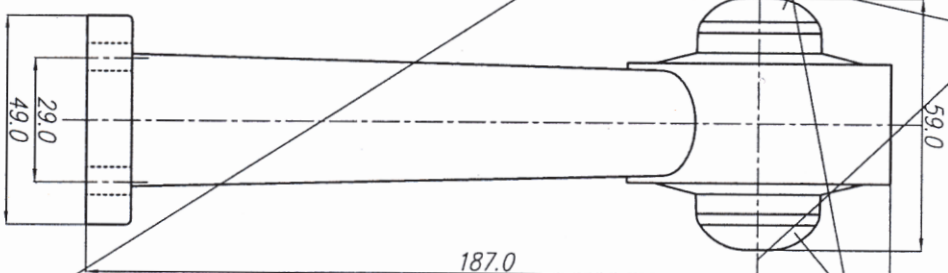
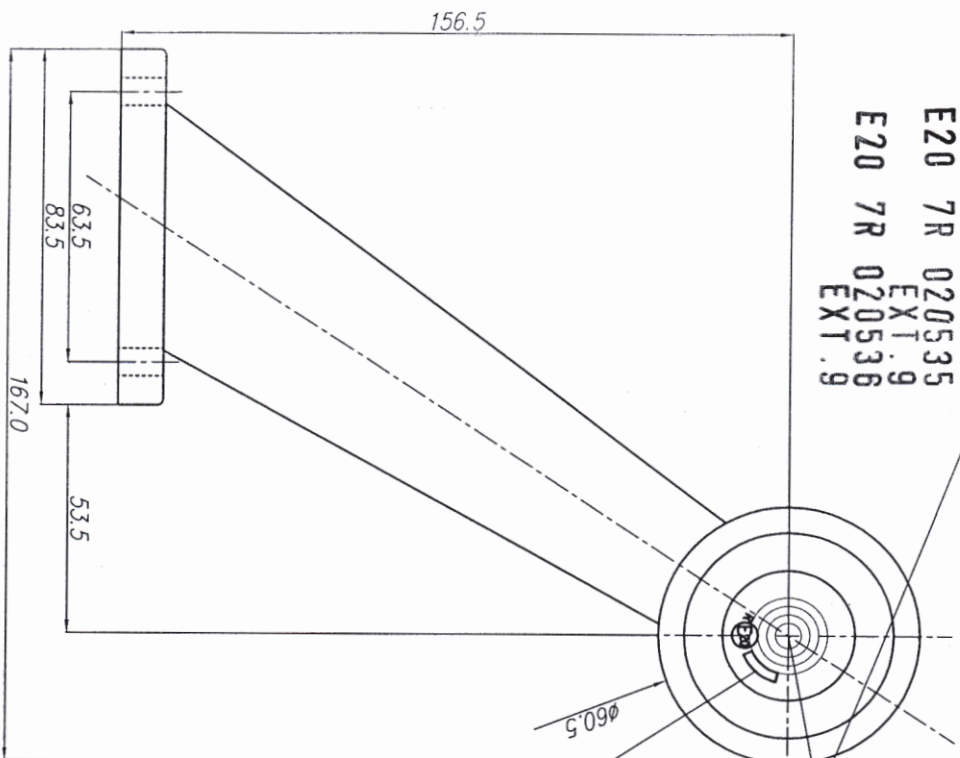
FRONT END-OUTLINE MARKER LAMP

OSIE ODNIESIENIA
AXES OF THE REFERENCE

ŚWIATŁO TYLNE OBRYSOWE
REAR END-OUTLINE MARKER LAMP

ŚRODKI ODNIESIENIA
CENTRES OF THE REFERENCE

E20 7R 020535
EXT. 9
E20 7R 020536
EXT. 9



MIEJSCA NA NUMERY HOMOLOGACJI
PLACES FOR THE APPROVAL NUMBERS

WAŚ W21.3

NINIEJSZY RYSUNEK JEST CZĘŚCIĄ WNIOSKU O ROZSZERZENIE HOMOLOGACJI
THIS DRAWING IS A PART OF THE APPLICATION FOR THE EXTENSION OF APPROVAL

ŹRÓDŁO ŚWIATŁA: ELEKTROLUMINESCENCYJNE
LIGHT SOURCE: ELECTROLUMINESCENT

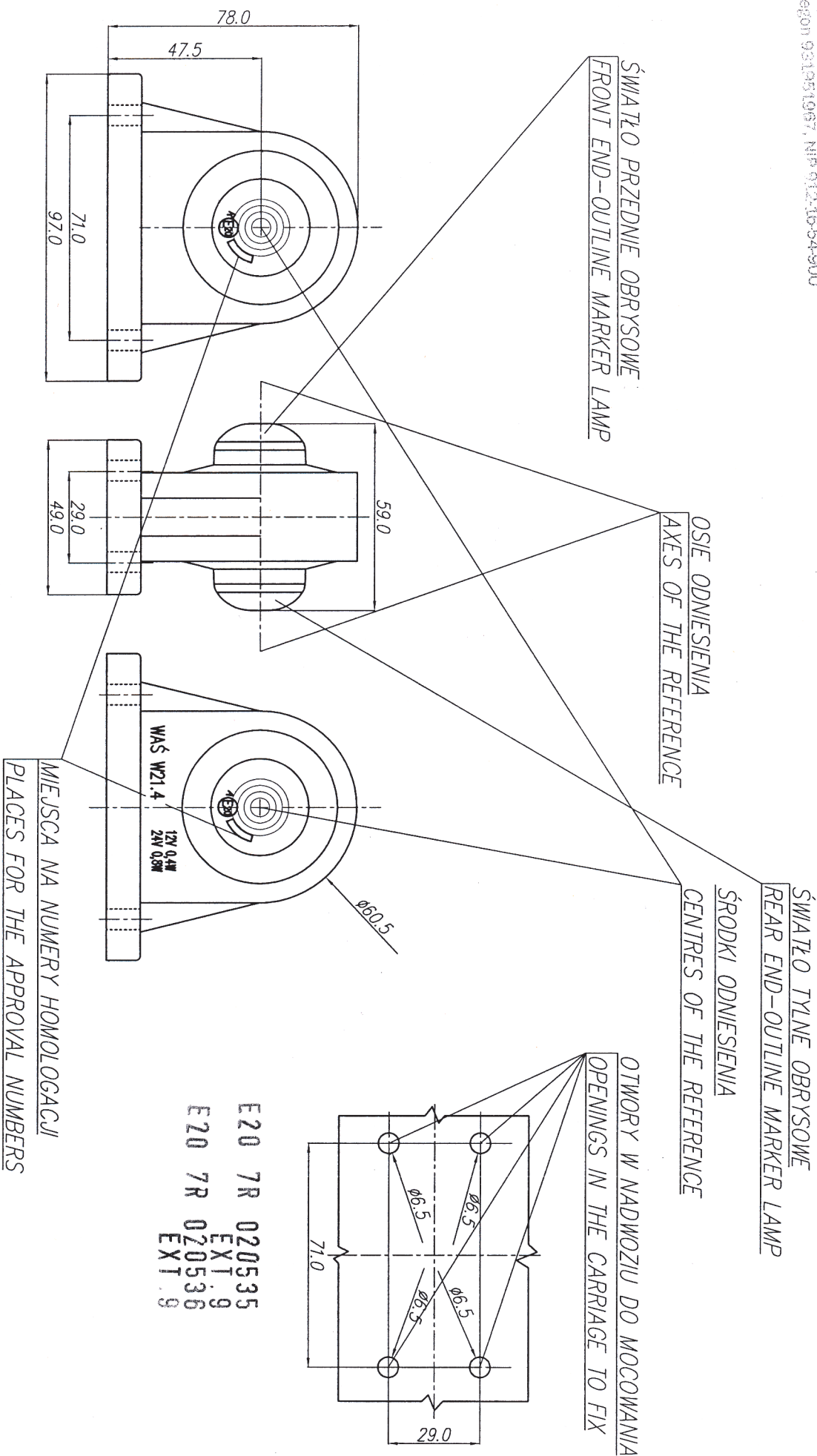
GODZIKOWICE, 12.12.2007



PRZETWORSTWO I WÓRZYW SZTUCZNYCH
JOZEF I LESZEK WĄS
SPÓŁKA JAWNA
Godzikowice, ul. Stalowa 7, 9
55-200 O.Ł.A.W.A.
Tel. (071) 313 95 18, tel./fax (071) 313 35 52
Regon 931951967, NIP 912-16-54-900

LAMP A ZESPÓŁONA PRZEDNIO-TYŁNA OBRYSOWA TYPU W21.4

FRONT-REAR END-OUTLINE LAMP ASSEMBLY TYPE W21.4



NINIEJSZY RYSUNEK JEST CZĘŚCIĄ WNIOSKU O ROZSZERZENIE HOMOLOGACJI
THIS DRAWING IS A PART OF THE APPLICATION FOR THE EXTENSION OF APPROVAL

ŹRÓDŁO ŚWIATŁA: ELEKTROLUMINESCENCYJNE
LIGHT SOURCE: ELECTROLUMINESCENT

GODZIKOWICE, 12.12.2007

ŚWIATŁO PRZEDNIE OBRYSOWE

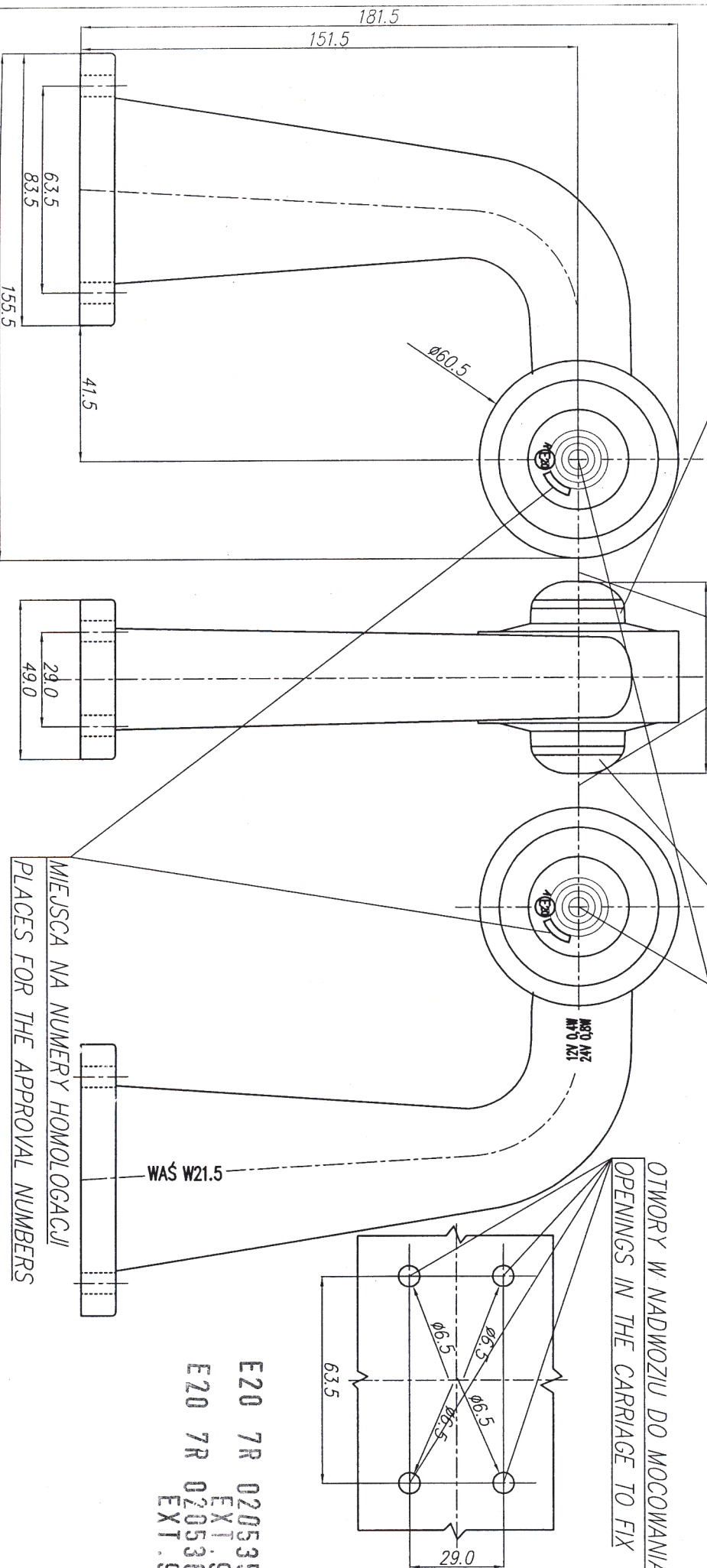
FRONT END-OUTLINE MARKER LAMP

OSIE ODNIESIENIA
 AXES OF THE REFERENCE

ŚWIATŁO TYLNE OBRYSOWE
 REAR END-OUTLINE MARKER LAMP

ŚRODKI ODNIESIENIA
 CENTRES OF THE REFERENCE

OTWORY W NADWOZIU DO MOCOWANIA
 OPENINGS IN THE CARRIAGE TO FIX



MIEJSCA NA NUMERY HOMOLOGACJI
 PLACES FOR THE APPROVAL NUMBERS

E20 7R 020535
 EXT. 9
 E20 7R 020536
 EXT. 9

NINIEJSZY RYSUNEK JEST CZĘŚCIĄ WNIOSKU O ROZSZERZENIE HOMOLOGACJI
 THIS DRAWING IS A PART OF THE APPLICATION FOR THE EXTENSION OF APPROVAL

ŹRÓDŁO ŚWIATŁA: ELEKTROLUMINESCENCYJNE

LIGHT SOURCE: ELECTROLUMINESCENT

GODZIKOWICE, 12.12.2007

ŚWIATŁO PRZEDNIE OBRYSOWE

FRONT END-OUTLINE MARKER LAMP

LAMPA ZESPÓLOWA PRZEDNIO-TYLNA OBRYSOWA TYPU W21.6

FRONT-REAR END-OUTLINE LAMP ASSEMBLY TYPE W21.6

OSIE ODNIESIENIA

AXES OF THE REFERENCE

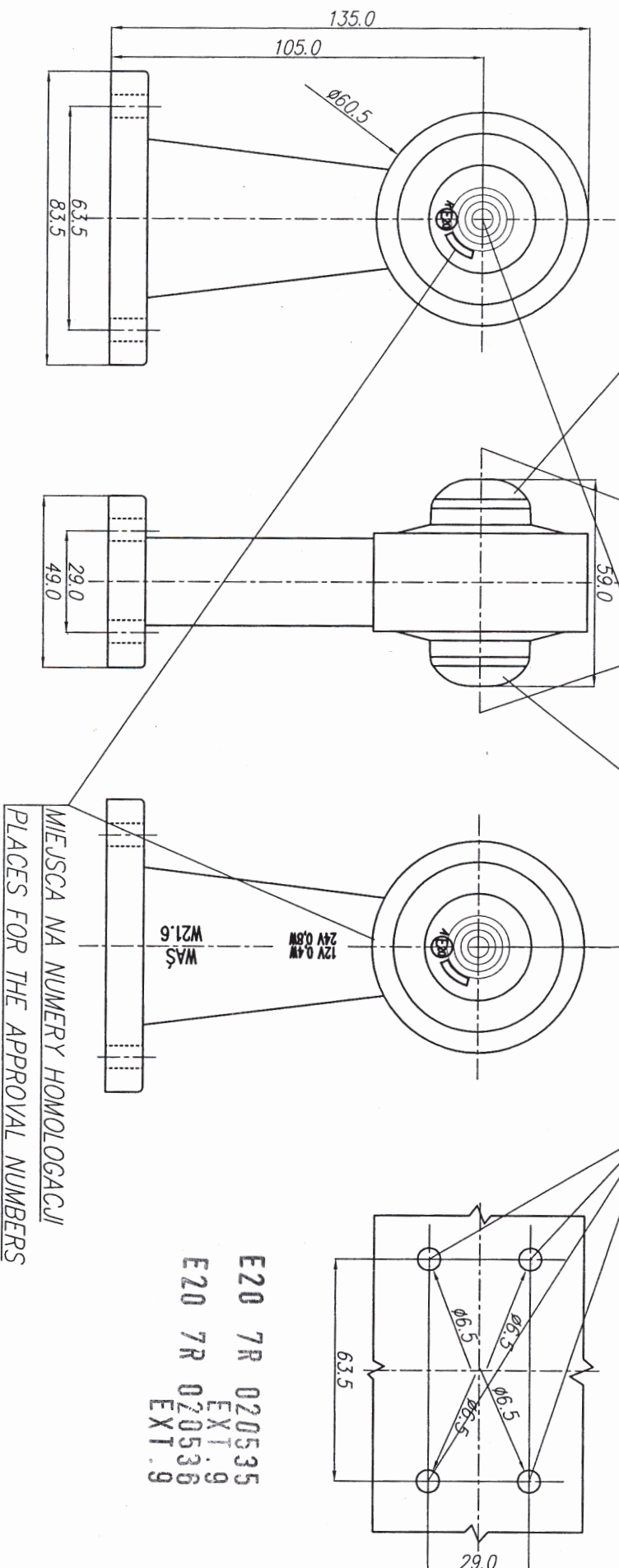
ŚWIATŁO TYLNE OBRYSOWE

REAR END-OUTLINE MARKER LAMP

ŚRODKI ODNIESIENIA

CENTRES OF THE REFERENCE

OTWORY W NADWOZIU DO MOCOWANIA
 OPENINGS IN THE CARRIAGE TO FIX



MIEJSCA NA NUMERY HOMOLOGACJI
 PLACES FOR THE APPROVAL NUMBERS

E20 7R 020535
 EXT. 9
 E20 7R 020536
 EXT. 9

NINIEJSZY RYSUNEK JEST CZĘŚCIĄ WNIOSKU O ROZSZERZENIE HOMOLOGACJI
 THIS DRAWING IS A PART OF THE APPLICATION FOR THE EXTENSION OF APPROVAL

ŹRÓDŁO ŚWIATŁA: ELEKTROLUMINESCENCYJNE

LIGHT SOURCE: ELECTROLUMINESCENT

GODZIKOWICE, 12.12.2007

Józef i Leszek Wąs
 Spółka Jawna
 Godzikowice, ul. Stalowa 7, 9
 55-200 O.L.A.W.A.
 tel. (071) 313 95 18, tel./fax (071) 313 35 52
 NIP 612-16-54-900
 REGON 981951987

LAMPA ZESPÓLOWA PRZEDNIO-TYLNA OBRYSOWA TYPU W21.7

FRONT-REAR END-OUTLINE LAMP ASSEMBLY TYPE W21.7

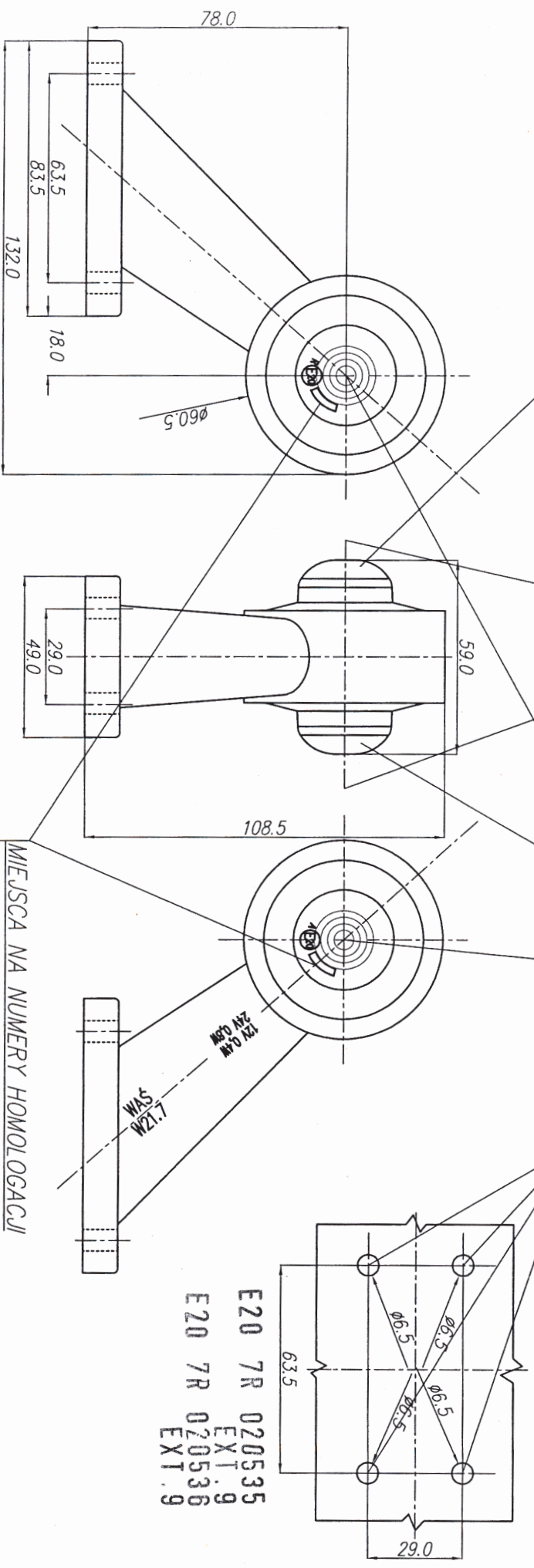
FRONT END-OUTLINE MARKER LAMP

OSIE ODNIESIENIA
AXES OF THE REFERENCE

ŚWIATŁO TYLNE OBRYSOWE
REAR END-OUTLINE MARKER LAMP

ŚRODKI ODNIESIENIA
CENTRES OF THE REFERENCE

OTWORY W NADWOZIU DO MOCOWANIA
OPENINGS IN THE CARRIAGE TO FIX



MIEJSCA NA NUMERY HOMOLOGACJI
PLACES FOR THE APPROVAL NUMBERS

E20 7R 020535
 EXT. 9
 E20 7R 020536
 EXT. 9

NINIEJSZY RYSUNEK JEST CZĘŚCIĄ WNIOSKU O ROZSZERZENIE HOMOLOGACJI
 THIS DRAWING IS A PART OF THE APPLICATION FOR THE EXTENSION OF APPROVAL
 ŹRÓDŁO ŚWIATŁA: ELEKTROLUMINESCENCYJNE
 LIGHT SOURCE: ELECTROLUMINESCENT
 GODZIKOWICE, 12.12.2007



PRZETWORSTWO TWORZYW SZTUCZNYCH
JÓZEF I LESZEK WĄS
SPÓŁKA JAWNA
Godzikowice, 12. Stalowa 7, 9
58-200 O. Ł. A. W. A.
TEL. (071) 313 95 18 tel./fax (071) 313 35 52
Fax: 91 2 16 54 900

LAMPA ZESPOLONA PRZEDNIO-TYLNA OBRYSOWA TYPU W21.10

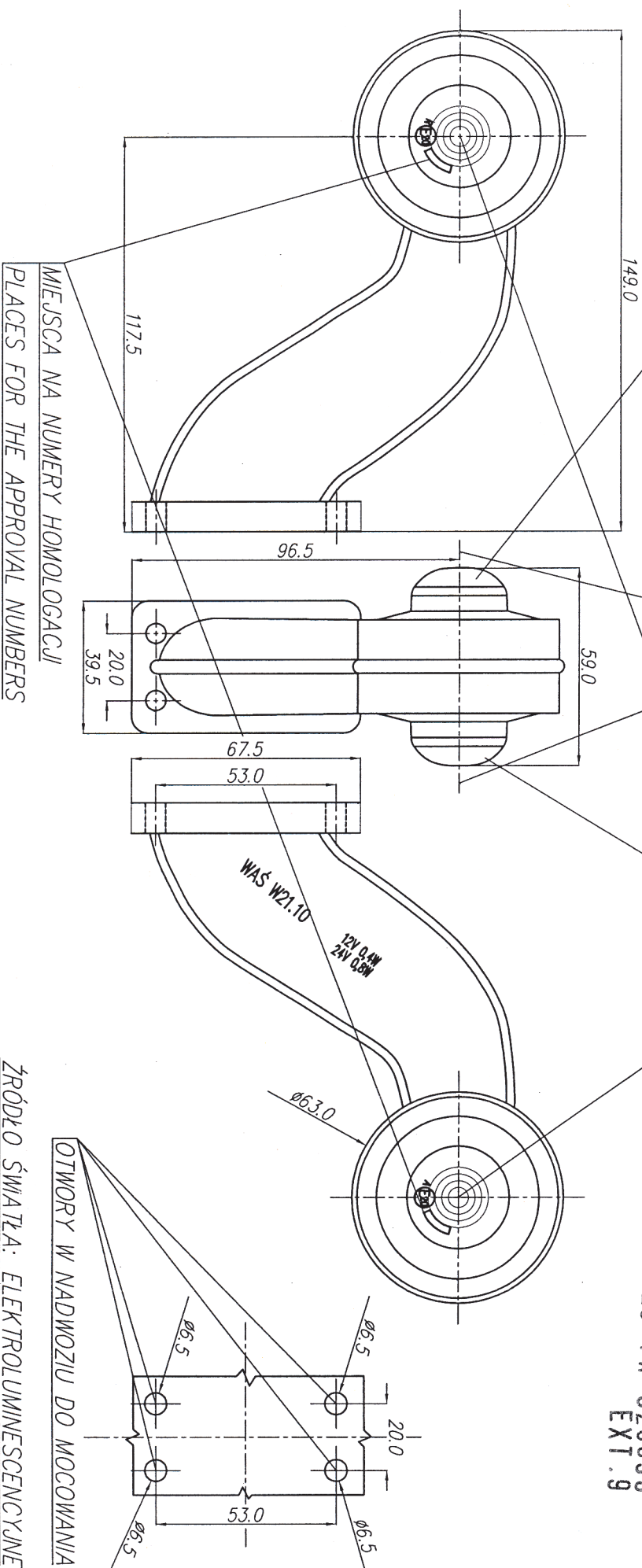
FRONT-REAR END-OUTLINE LAMP ASSEMBLY TYPE W21.10

ŚWIATŁO PRZEDNIE OBRYSOWE
FRONT END-OUTLINE MARKER LAMP

OSIE ODNIESIENIA
AXES OF THE REFERENCE

ŚWIATŁO TYLNE OBRYSOWE
REAR END-OUTLINE MARKER LAMP
ŚRODKI ODNIESIENIA
CENTRES OF THE REFERENCE

E20 7R 020535
EXT. 9
E20 7R 020536
EXT. 9



NINIEJSZY RYSUNEK JEST CZĘŚCIĄ WNIOSKU O ROZSZERZENIE HOMOLOGACJI
THIS DRAWING IS A PART OF THE APPLICATION FOR THE EXTENSION OF APPROVAL

ŹRÓDŁO ŚWIATŁA: ELEKTROLUMINESCENCYJNE
LIGHT SOURCE: ELECTROLUMINESCENT

GODZIKOWICE, 12.12.2007